



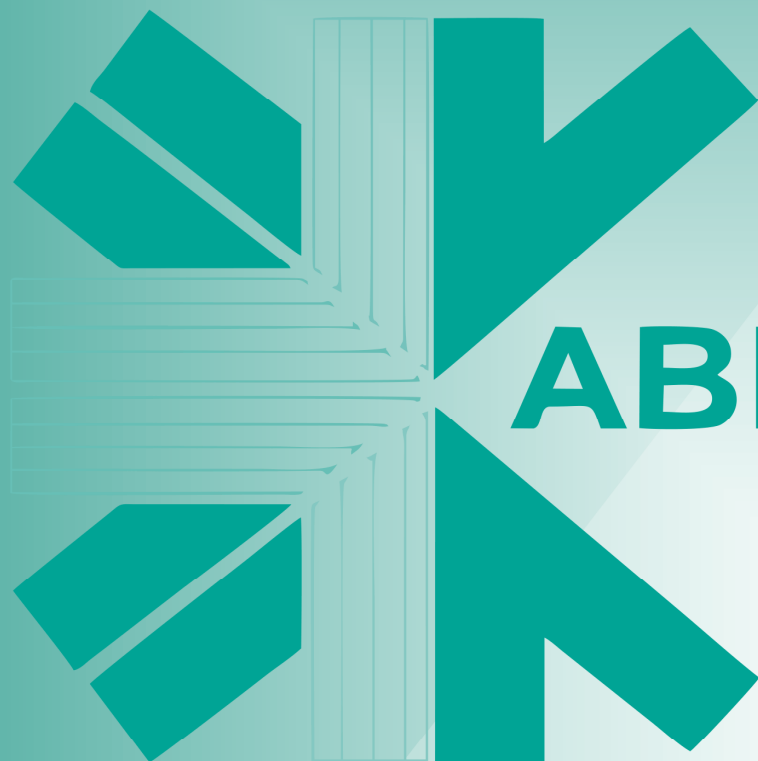
## ***VI FÓRUM NACIONAL DE COOPERATIVISMO MÉDICO***

***Normatização/Regulamentação em OPME***

***CFM – Maio 2013***

***Sergio Alcantara Madeira***  
***CRM-SP nº 20.818***

***Diretor Executivo***



**ABRAIDI**

**Associação Brasileira de  
Importadores e Distribuidores  
de Implantes**



**Fundada há 20 anos, com 200 associados (+ de 5.000);**

**Prestação de serviços com foco:**

**Ética (2006)**

**[http://www.abraidi.com.br/codigo\\_conduta\\_programas.php](http://www.abraidi.com.br/codigo_conduta_programas.php)**

**Responsabilidade Social**

**Sistemas e Gestão da Qualidade**

**Contínuo foco no ser fragilizado – o paciente**

**Movimenta R\$ 12 bi;**

**9.000 funcionários, em elevado padrão educacional;**

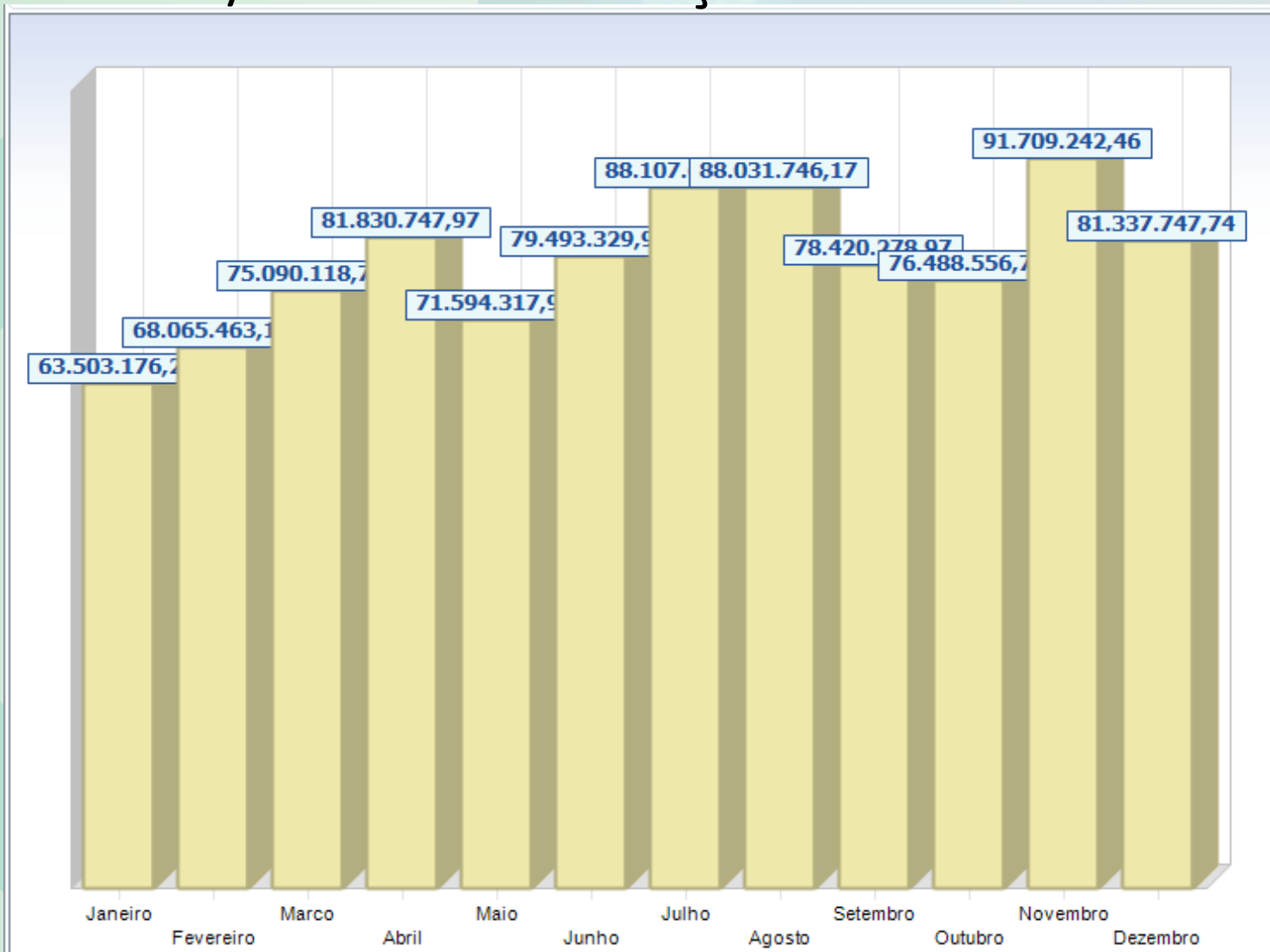
**R\$ 2,2 bi em consignação de materiais, instrumental e equipamentos.**



## ***Referência de OPM(E): Tabela SUS***

- 1. BRASIL. Ministério da Saúde. Gabinete do Ministro Portaria. GM/MS n º 1.230 de 14 de outubro de 1999. Implanta no SIA/SUS a tabela de procedimentos com estrutura de codificação de 08 dígitos. Diário Oficial [da] República Federativa do Brasil, Brasília, DF, 12 out. 1999 d. Seção 1.***
- 2. Sistema complexo, ímpar;***
- 3. Evolução assistemática da incorporação de produtos;***
- 4. Desatualização da descrição de produtos;***
- 5. 274 códigos;***
- 6. Atualização x novas tecnologias***

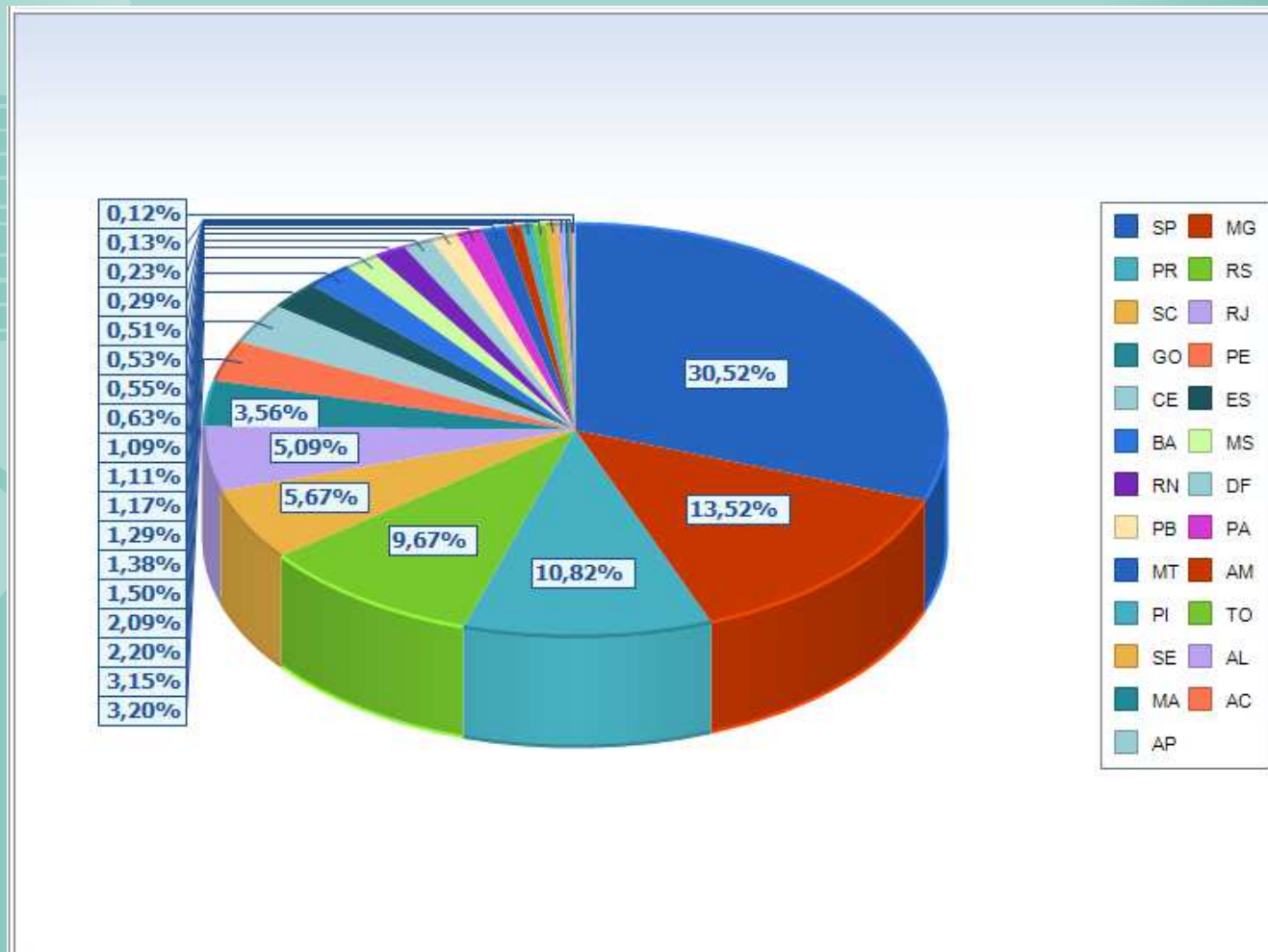
## OPM/SUS: Movimentação Anual - 2012



Fonte: Ministério da Saúde, Datasus, 2012

- O valor total movimentado em 2012 foi de R\$ 943.672.335,97

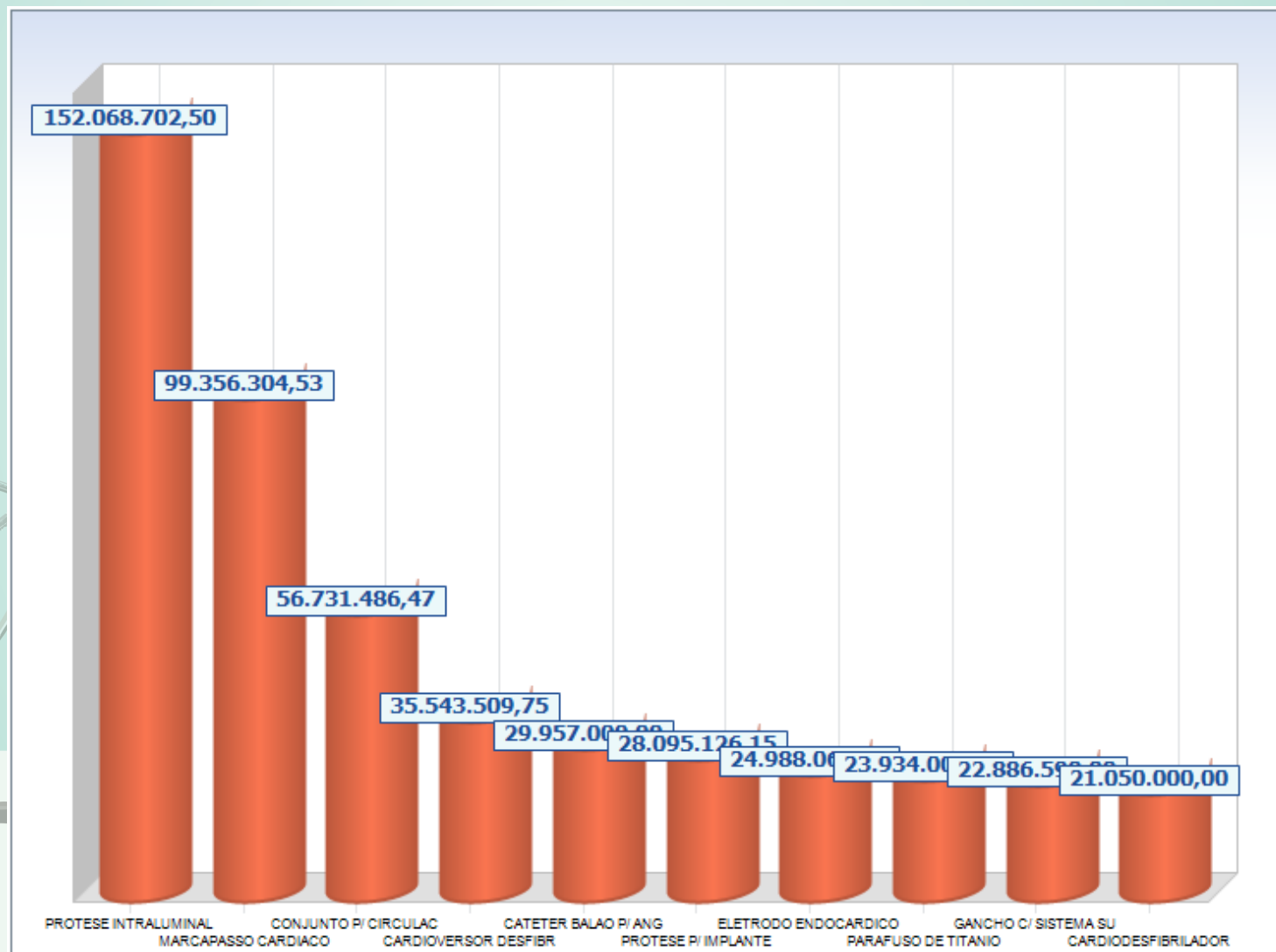
# OPM/SUS: Movimentação por UF - 2012



Fonte: Ministério da Saúde, Datasus, 2012

- O valor total movimentado em 2012 foi de R\$ 943.672.335,97

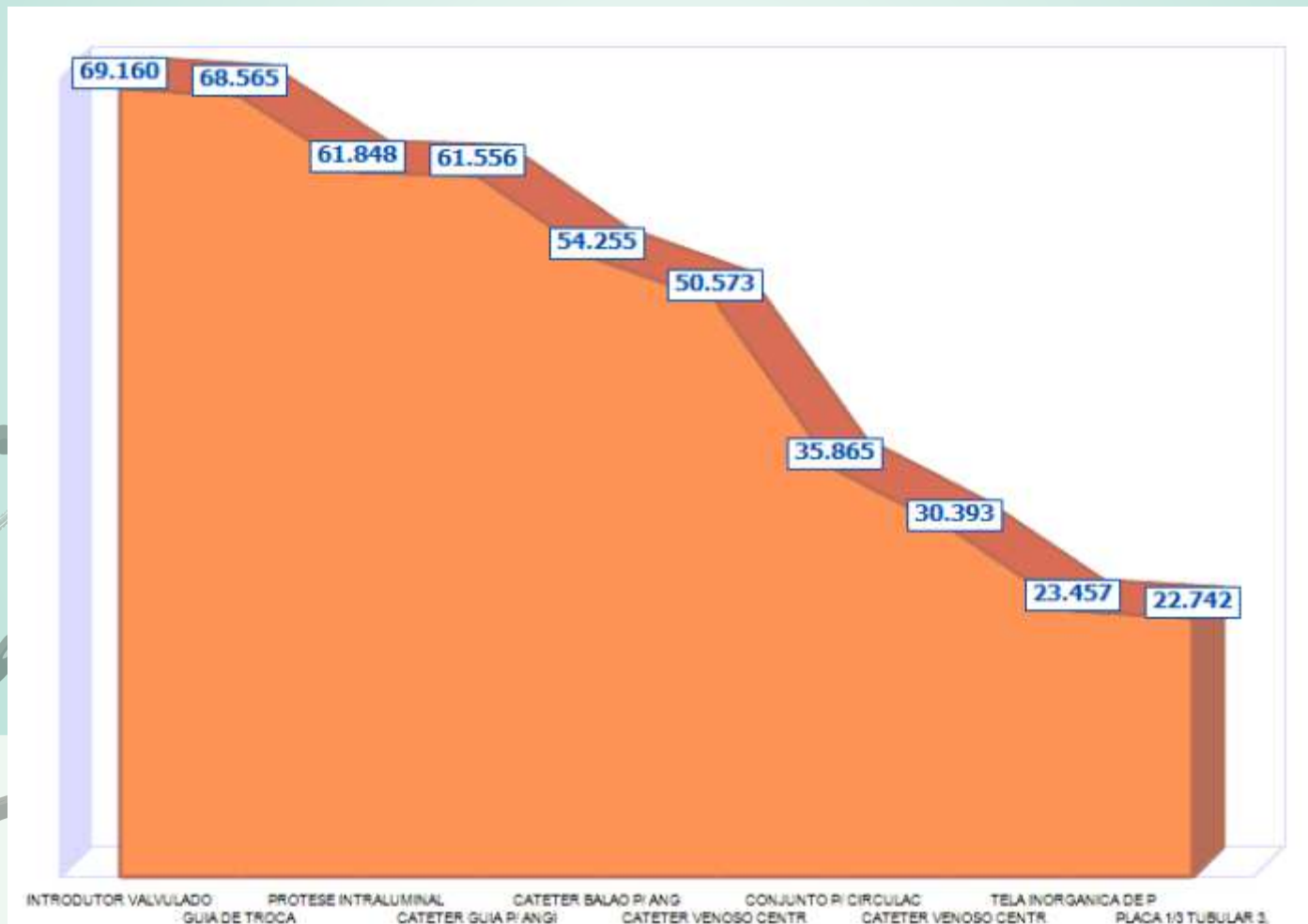
## OPM/SUS: os 10+, em valor- 2012



Fonte: Ministério da Saúde, Datasus, 2012

- O valor total movimentado em 2012 foi de R\$ 943.672.335,97

## OPM/SUS: os 10+, em unidades - 2012

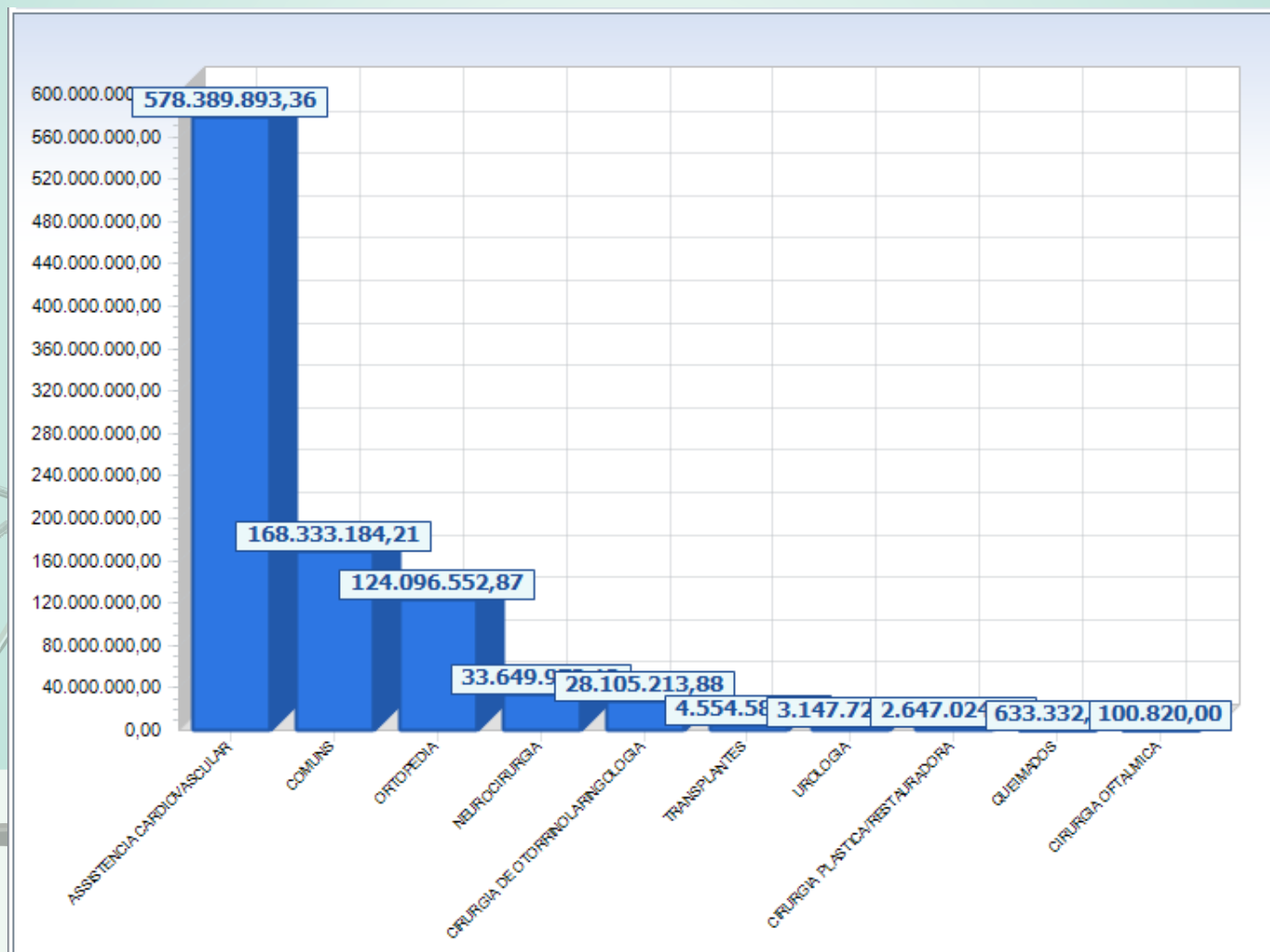


Fonte: Ministério da Saúde, Datasus, 2012

- O valor total movimentado em 2012 foi de R\$ 943.672.335,97



# OPM/SUS: os 10+, por “especialidade e valor”- 2012



Fonte: Ministério da Saúde, Datasus, 2012

- O valor total movimentado em 2012 foi de R\$ 943.672.335,97

### **Cenário para regulamentação/normatização:**

- 200 milhões de brasileiros (SUS pp. dito)
- Acesso ao sistema de saúde
- 400.000 médicos
- 1.200 hospitais para MAC
- 201 Escolas Médicas
- 1.121 operadoras
- SUS pp. dito + saúde supletiva : R\$ 200 bilhões
- CBHPM
- Tabela SUS: lista de OPM (274)
- Nomenclatura
- 71 sociedades médicas
- Assimetria de informação
- Internet : professor Google
- Pressão social
- Judicialização
- Recursos finitos
- ATS & MBE
- Etc
- Etc.















***Caminho possível:***

- ***Informação (MS e ANS);***
- ***Vigilância pós mkt (ANVISA);***
- ***Registros nacionais;***
- ***Transparência;***
- ***Diálogo (MS, ANS, ANVISA, AMB, Soc. Médicas, Hosp, FOPA etc);***
- ***Regulação tecnológica: endereço certo;***
- ***Integração entre agências;***
- ***Vontade política: pacto social;***

ABRAIDI - Associação Brasileira de  
Importadores e Distribuidores de Implantes

**OBRIGADO!**

[www.abraidi.com.br](http://www.abraidi.com.br)

[atendimento@abraidi.com.br](mailto:atendimento@abraidi.com.br)

Tel.: (55 11) 3256-1321

**À discussão!**



Associação Brasileira de  
Importadores e Distribuidores  
de Implantes