

Impacto da OPME e alto custo assistencial e honorários médicos



VI Fórum Nacional de Cooperativismo Médico
Luiz Otávio Fernandes de Andrade
Junho de 2013



Agenda

- A Unimed-BH no cenário da saúde suplementar
- Sinistralidade do setor
- Alguns exemplos práticos

A Unimed-BH no cenário da saúde suplementar

HOSPITAL
Unimed

Unimed 
Belo Horizonte



A Unimed-BH em números

1,18 milhão

de clientes em carteira,
sendo 79% coletivos*

133 mil

internações hospitalares
realizadas por ano*

15,2 milhões

de exames e terapias
complementares por ano*

125 mil

clientes em programas de
atenção ativa à saúde*

6,8 milhões

de consultas médicas
realizadas por ano*

72%

das internações em
hospitais acreditados*

R\$1,88 bilhão

transferido a médicos e
serviços de saúde por ano*

19 mil

atendimentos móveis
de saúde*

*Em 2012. **Consultas marcadas pelo Agendamento On-line de Consultas desde abril de 2011.





Presença consolidada na região Metropolitana de BH



- 34 municípios na área de atuação
- 11.710 km² de extensão
- Integração operacional com outras Singulares Unimed



Sinistralidade do setor

HOSPITAL
Unimed 

Unimed 
Belo Horizonte



O que é sinistralidade?



Sinistralidade: índice que mede o grau de utilização do plano. Esse índice é avaliado anualmente e serve para definir o percentual de reajuste das mensalidades de um plano de saúde.

Taxa de sinistralidade: relação, expressa em porcentagem, entre a despesa assistencial e a receita de contraprestações das operadoras.

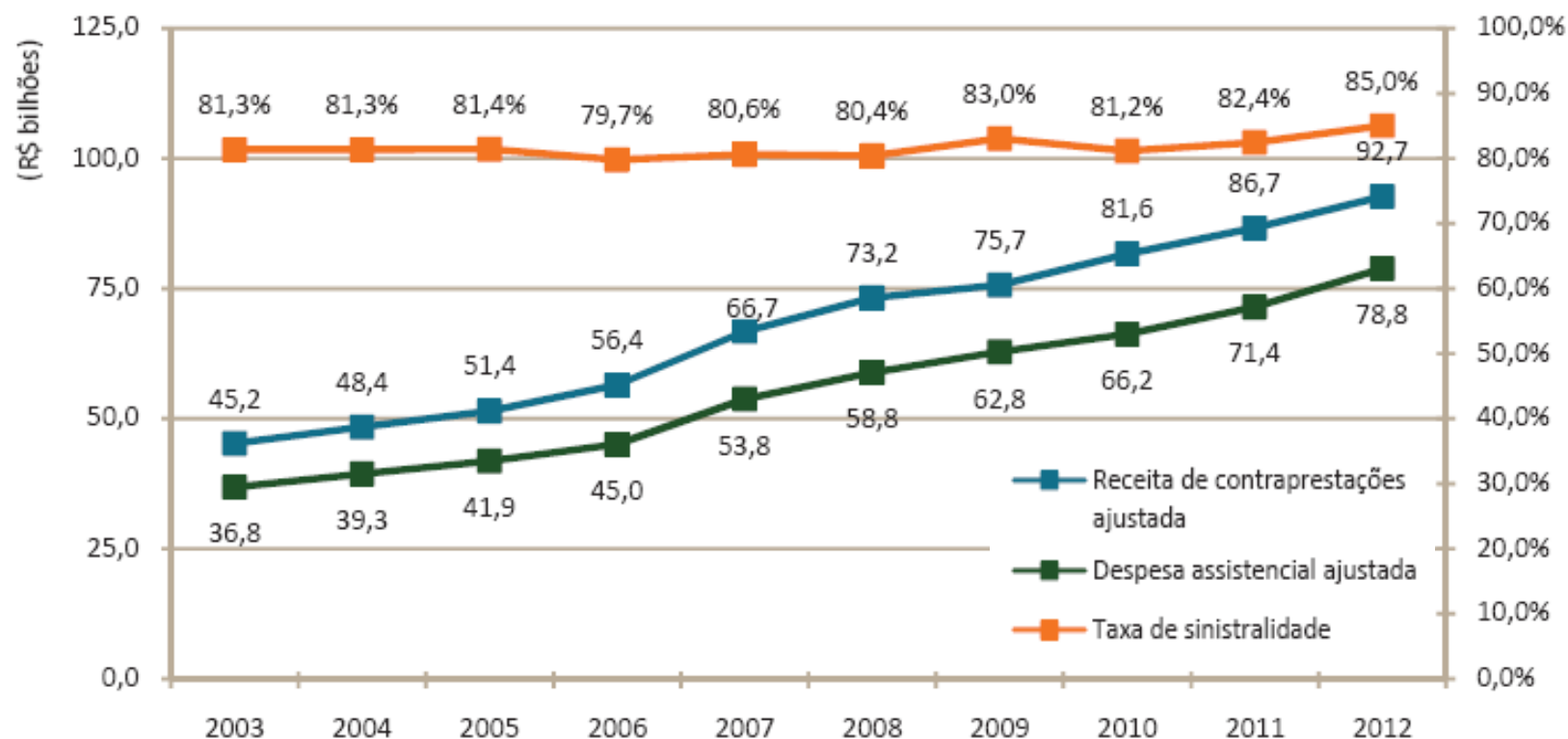
Fonte:ANS



Em 2012, a sinistralidade das operadoras atingiu 85%



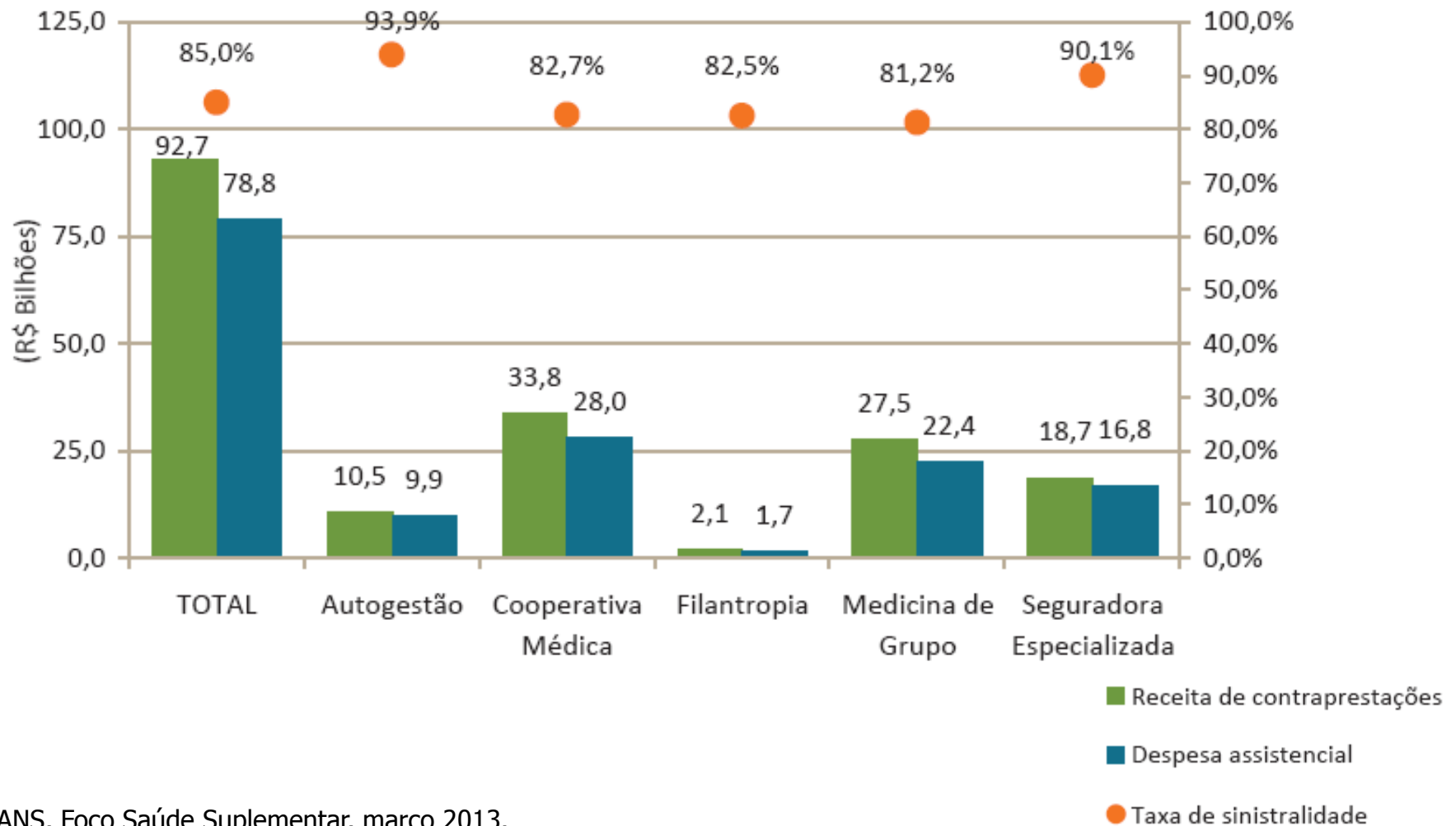
Receita de contraprestações e despesa assistencial ajustadas das operadoras médico-hospitalares (Brasil - 2003-2012)





▶ Autogestões e seguradoras têm as mais elevadas sinistralidades

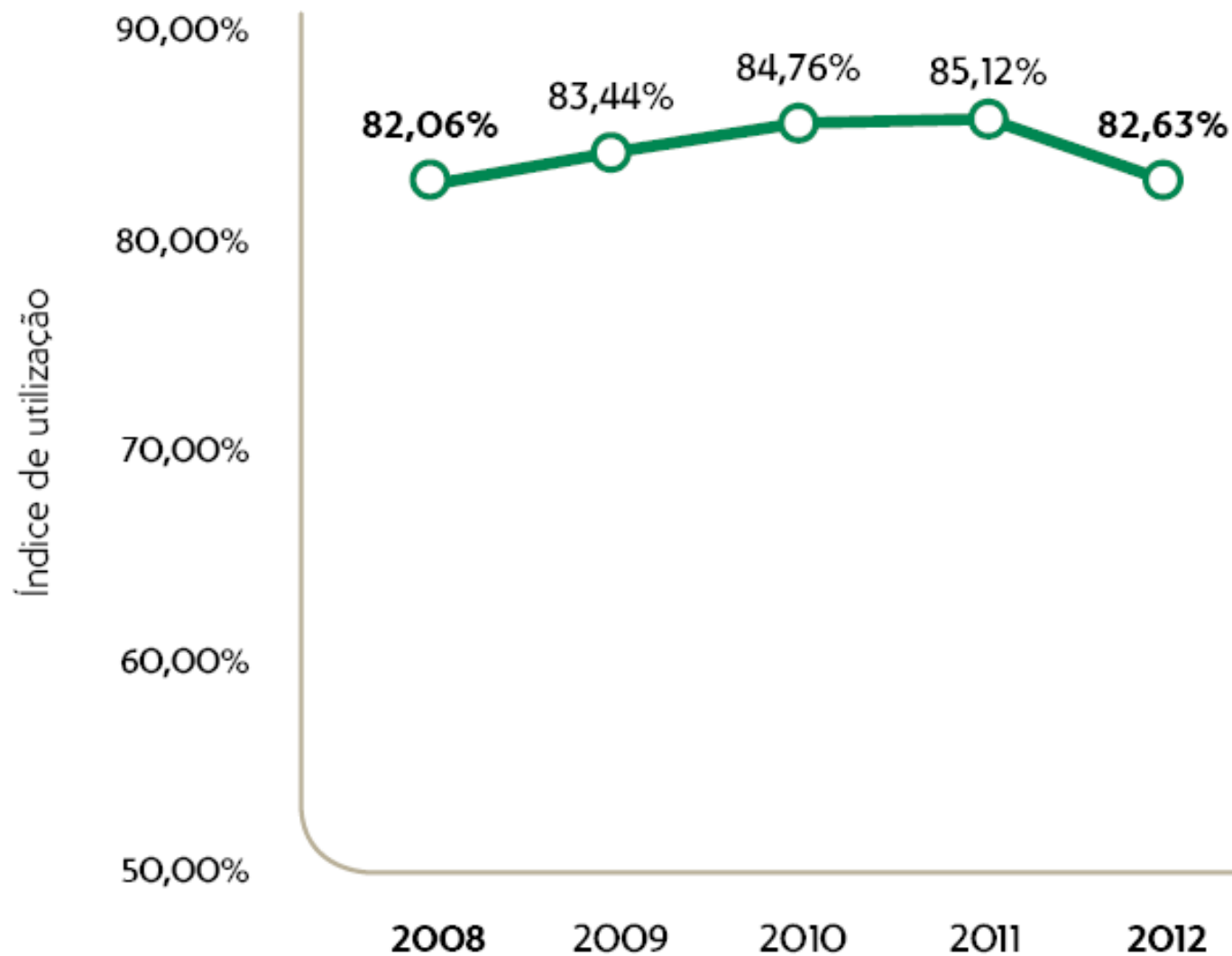
Receita de contraprestações e despesa assistencial das operadoras médico-hospitalares, segundo modalidade da operadora (Brasil - 2012)



Fonte: ANS, Foco Saúde Suplementar, março 2013.



Índice de utilização da Unimed-BH (2008 – 2012)





Consequências do sobrediagnóstico

Distribuição do Investimento na Rede por itens de produção médica - 2012

Diagnósticos e terapias complementares:

24%

Consultas médicas:

20%

Honorários médicos:

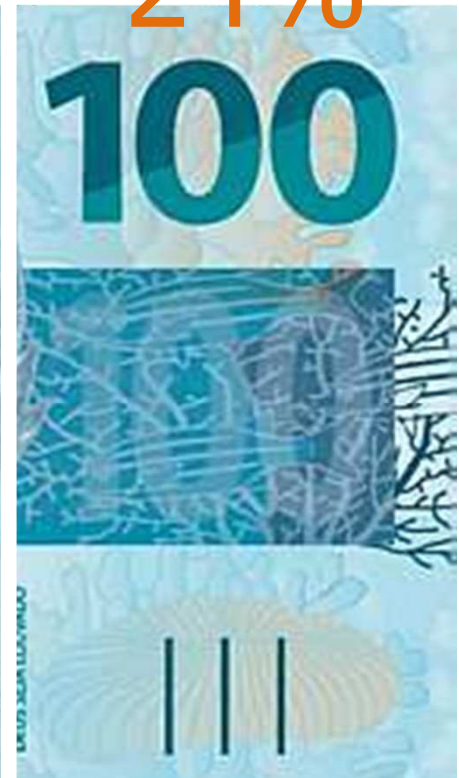
16%

Materiais e medicamentos:

16%

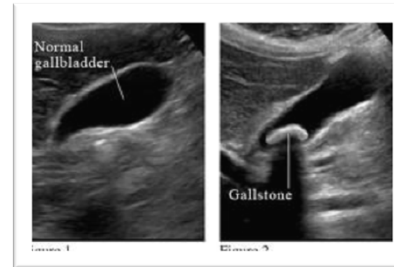
Despesas de internação:

24%

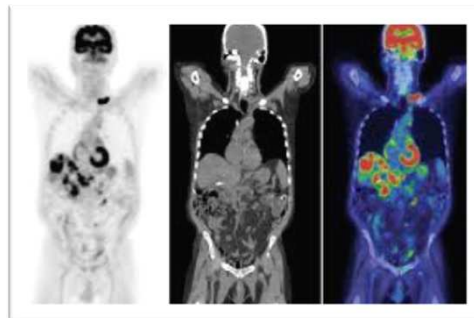
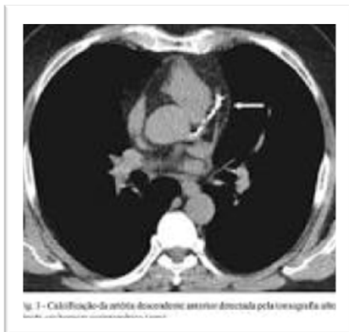
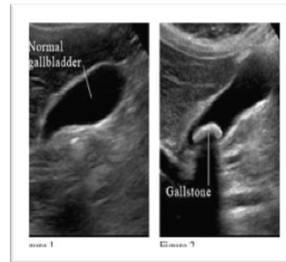


Reflexão sobre diagnóstico

Até a década de 80



Após a década de 80





Aspectos a serem considerados





Hierarquia das evidências científicas



Ferramenta fundamental para racionalizar a utilização garantindo o interesse do paciente





Pressões externas



Liminares judiciais – já existe um órgão consultivo em MG para ajudar o Judiciário.



ANS – regulamentação do rol de coberturas obrigatórias para os planos de saúde.



Indústria – pela educação continuada para médicos ou associações de usuários que são bancadas pela indústria.

Alguns exemplos práticos





Quimioterapia: gastos com medicamentos X honorários



O gasto com medicamentos quimioterápicos cresce, em média, **20,2% ao ano.**

O valor pago por honorários profissionais tem a **metade** desse crescimento (**11%**).

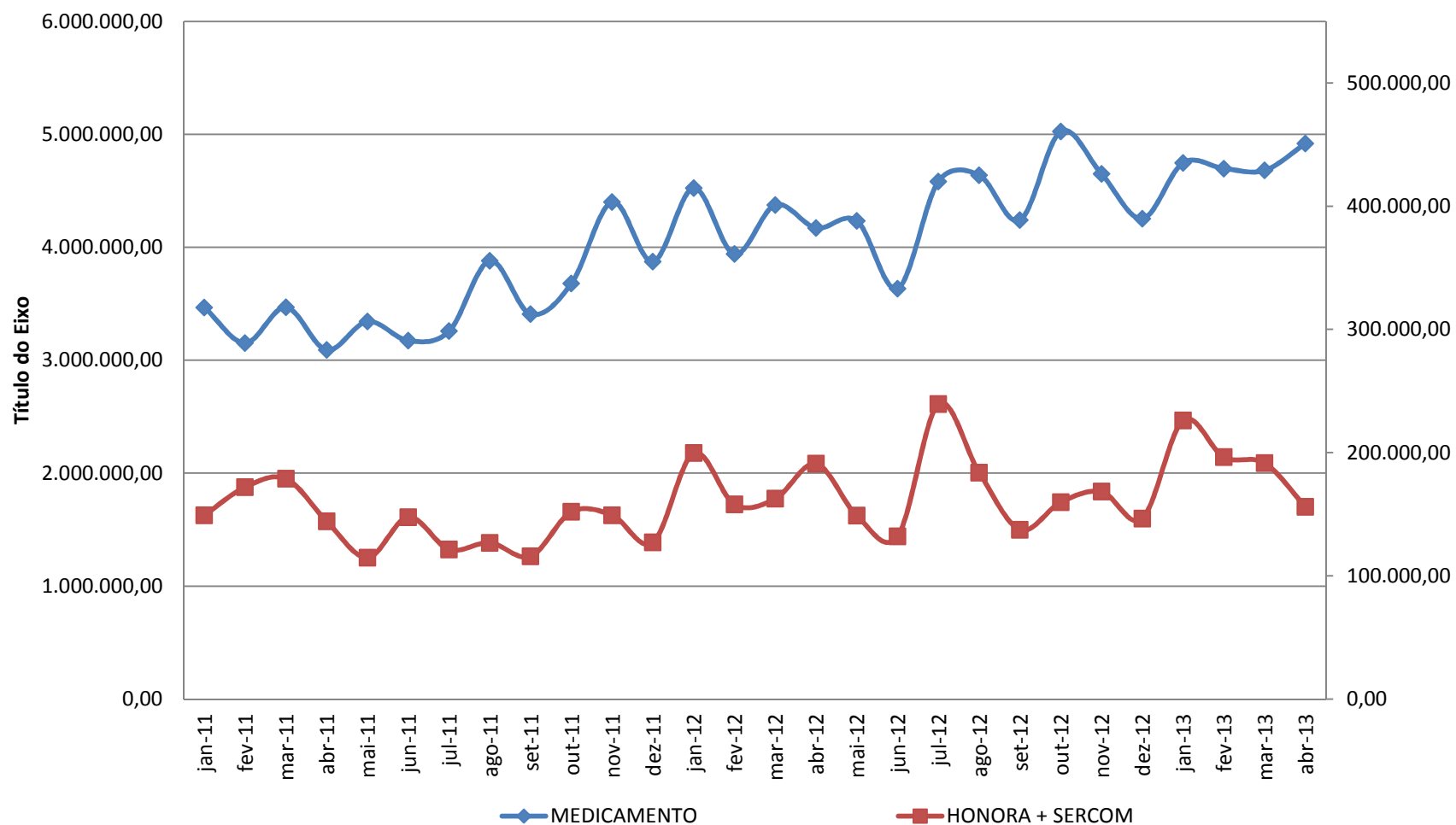




Quimioterapia: gastos com medicamentos X honorários



Evolução do gasto (em R\$) com MEDICAMENTOS e HONORÁRIOS (eixo secundário) pagos a atendimentos de clientes do Sistema Unimed em tratamento QUIMIOTERÁPICO, atendidos na rede BH, no período de Jan/11 a Abr/13.

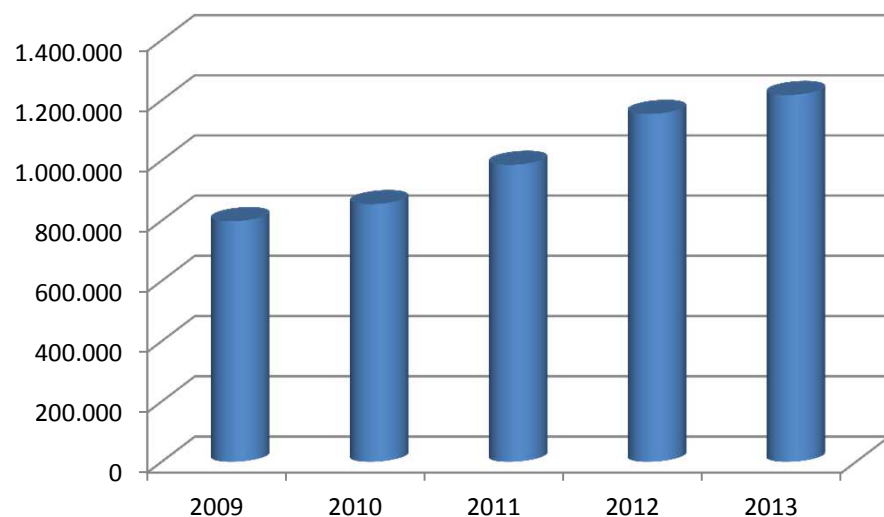




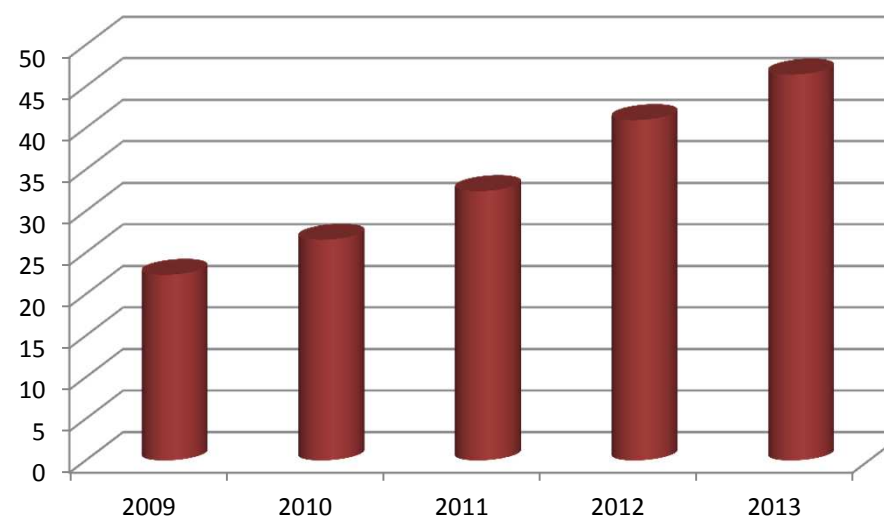
Evolução dos valores pagos com honorários e medicamentos



Evolução dos valores pagos (em R\$) por ano, com honorários relacionados à Quimioterapia, em clientes do Sistema Unimed, no período de 2009 a 2013 (projetado)



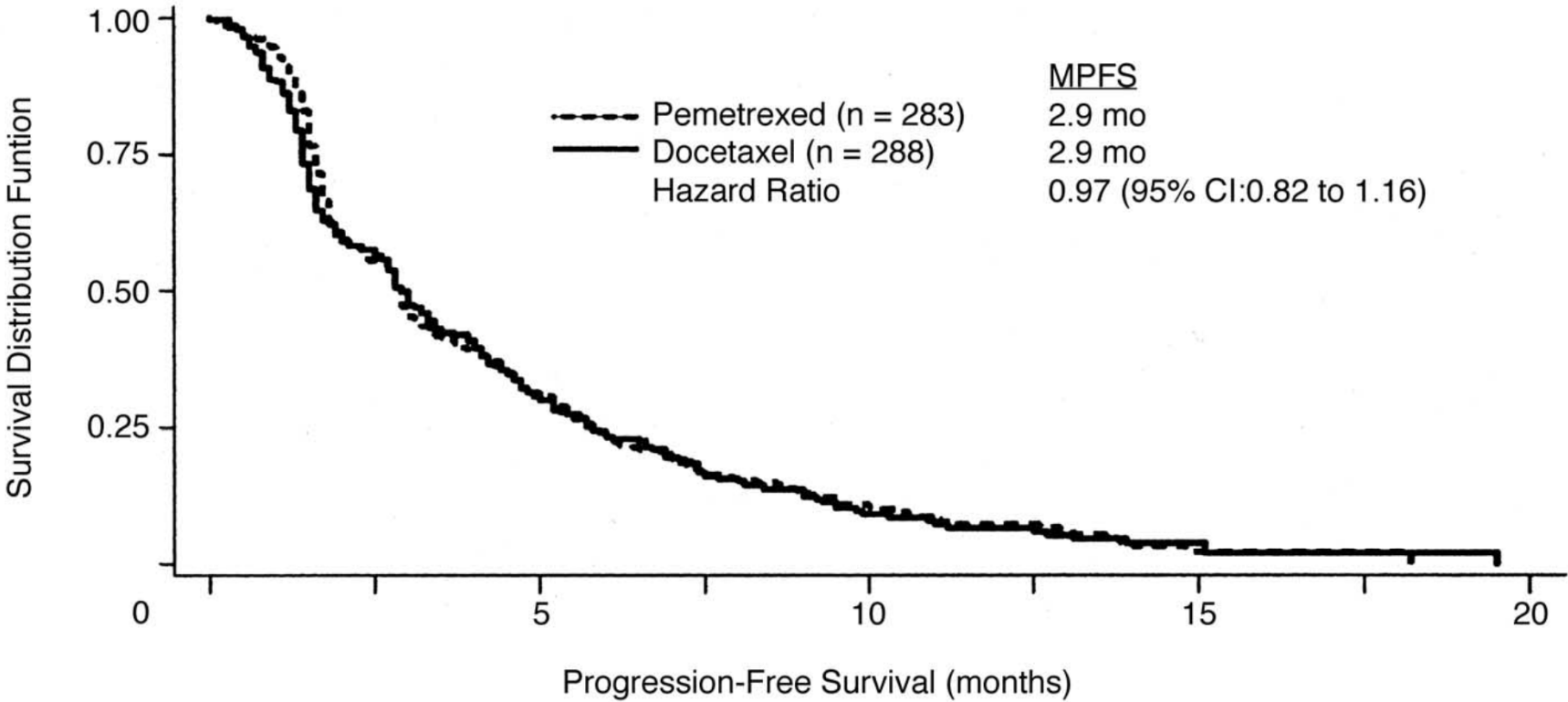
Evolução dos valores pagos (em milhões R\$) por ano, com medicamentos Quimioterápicos, em clientes do Sistema Unimed, no período de 2009 a 2013 (projetado)



▶ Equivalência de resultados clínicos: Pemetrexede X Docetaxel

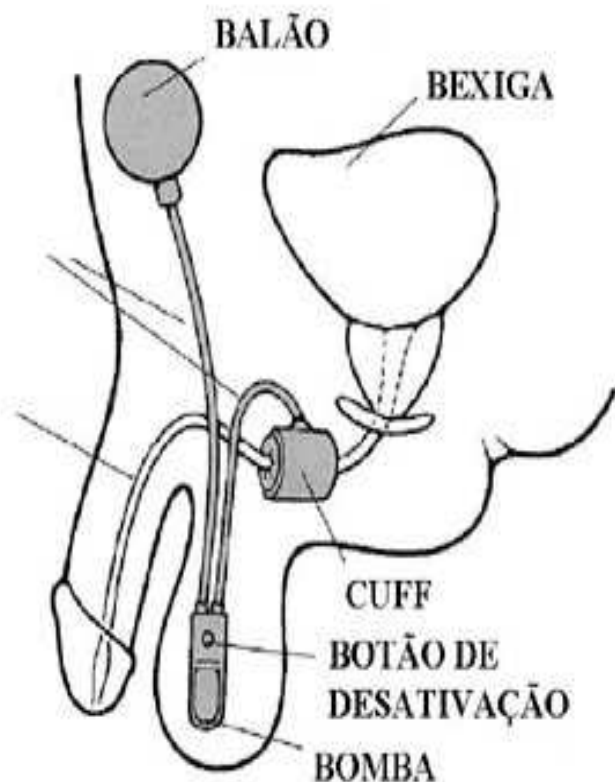


Equivalência de resultados no tratamento para câncer de pulmão não pequenas células



<u>Pts At Risk</u>					
Pemetrexed	283	88	24	2	0
Docetaxel	288	84	16	3	0

▶ Caso Unimed-BH: esfíncter urinário artificial



O **esfíncter urinário artificial (ESUA)** tem sido uma opção **eficaz e segura** para o tratamento dos clientes da Unimed-BH com incontinência urinária de estresse pós-prostatectomia?



Caso Unimed-BH: esfíncter urinário artificial



REVISÃO DA LITERATURA:

**Resultados razoáveis em eficácia
13% de efeitos adversos**

Entre 2004 e 2011, após prostatectomia radical para tratamento do câncer de próstata, **41 pacientes receberam o esfíncter artificial.**

Análise, falha de funcionamento, efeitos adversos, custo do dispositivo e duração da prótese.



Caso Unimed-BH: esfíncter urinário artificial



CUSTO

R\$ 2.580.382
(só com o dispositivo)

RESULTADOS

Complicações em 22 pacientes (53,7%)
Retirada: 18 pacientes
Uma troca: 5 pacientes
Duas trocas: 2 pacientes
Duas pessoas foram a óbito,
provavelmente por causa não
relacionada ao esfíncter (25 e 62 meses
após o implante).



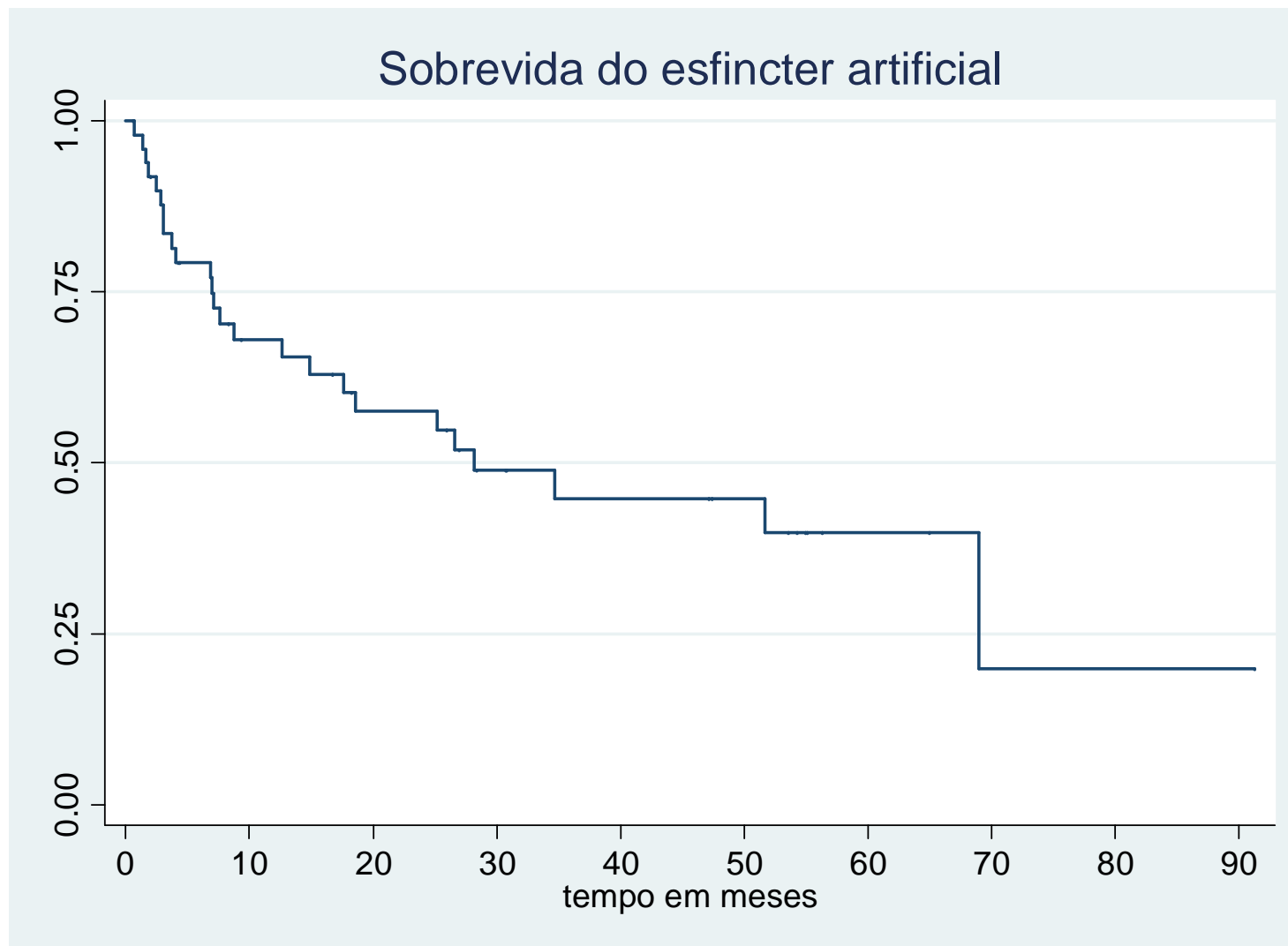
Caso Unimed-BH: esfíncter urinário artificial



Complicações	Nº de relatos
Abscesso na bolsa escrotal	7
Extrusão da prótese	7
Fístulas	6
Necrose da bolsa escrotal	4
Esclerose do colo vesical	2
Sepse urinária	1
Deiscência total da ferida escrotal	1
Estenose da uretra	1
Hidrocele	1
Exposição dos ductos	1
Torção do testículo	1
Persistência da incontinência	1



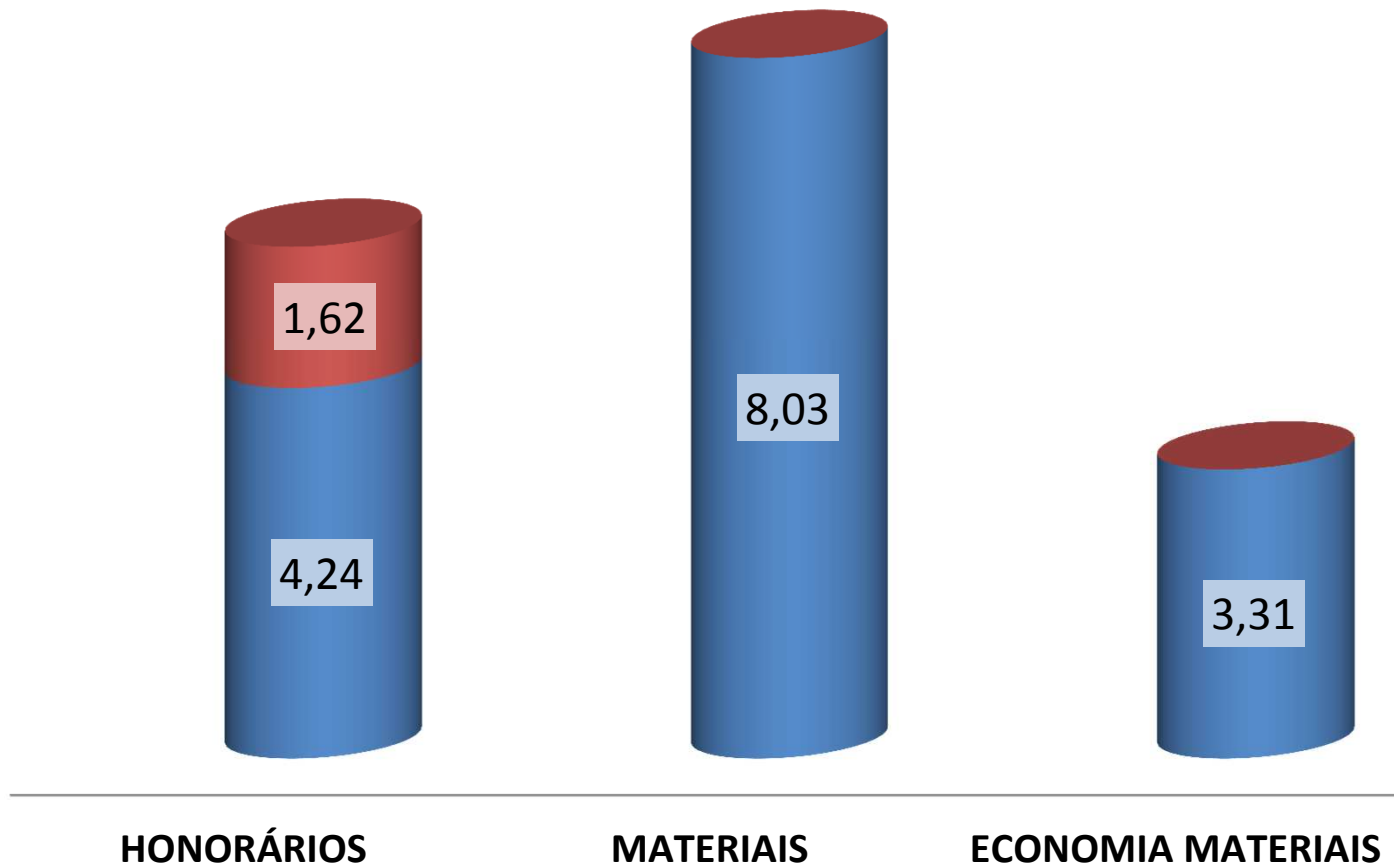
Caso Unimed-BH: esfíncter urinário artificial





Cirurgia bariátrica por vídeo

Total gasto (em milhões de R\$) com honorários profissionais (separados em cirurgia por vídeo e aberta), com materiais específicos para a cirurgia por vídeo e a economia gerada com a compra direta dos materiais pela Unimed-BH, no período de Jan/12 a Abr/13.

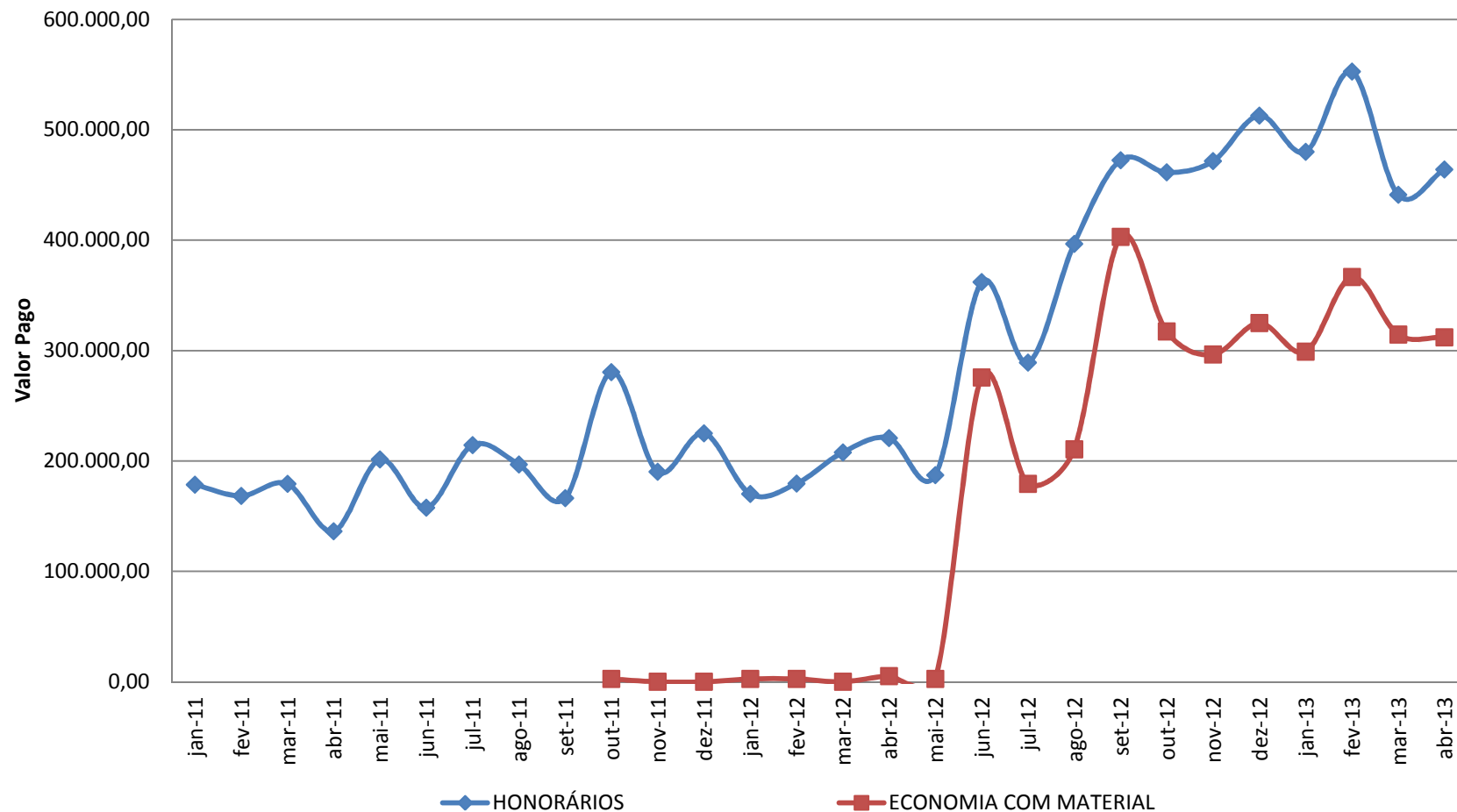




Cirurgia bariátrica por vídeo



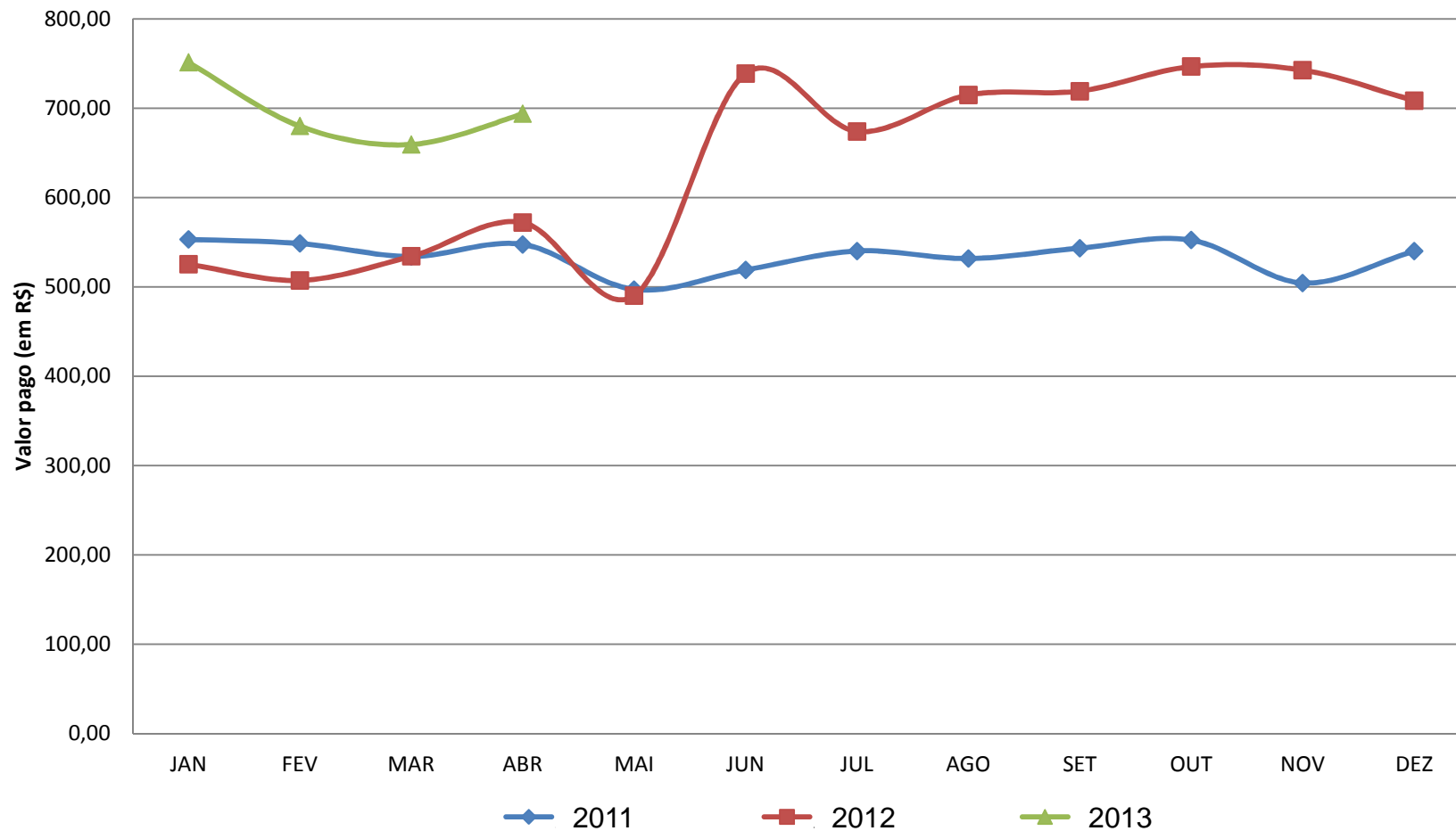
Evolução do valor total pago (em R\$) em honorários profissionais e da economia alcançada com aquisição dos materiais específicos para os procedimentos de Gastroplastia, nos clientes do Sistema Unimed, atendidos na rede BH, no período de Jan/11 a Abr/13.





Cirurgia bariátrica por vídeo

Evolução do valor médio pago (em R\$) em honorários profissionais para os procedimentos de Gastroplastia, nos clientes do Sistema Unimed, atendidos na rede BH, no período de Jan/11 a Abr/13.



Obrigado

A photograph of a building's facade featuring a large, three-dimensional green sign that reads "Unimed". The sign is mounted on a dark grey or blue wall. The background shows a sunset sky with warm orange and yellow hues. The word "Unimed" is written in a bold, sans-serif font, with the "U" being significantly larger than the other letters. The "A" at the end is also large and has a distinctive shape. The lighting is soft, highlighting the texture of the sign and the colors of the sky.

Unimed