



***Impacto da OPME e medicamentos  
de alto custo na consulta médica***

***Sociedade Brasileira de Ortopedia e  
Traumatologia - SBOT  
Akira Ishida***

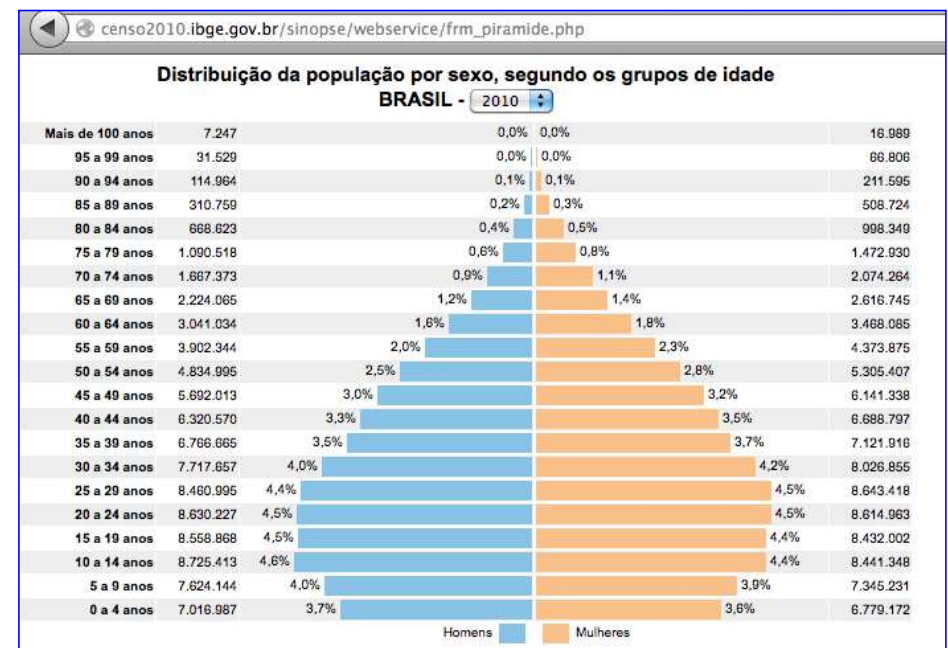
# Custos com a saúde

1. Perfil do paciente
2. Inovação
3. Gestão

# Custos com a saúde

## 1. Perfil do paciente

- Envelhecimento da população
  - Doenças crônicas
    - ✓ Tumores
    - ✓ Osteoartrite
- Traumas mais violentos



# Custos com a saúde

## 2. Inovação

- Incorporação de novas tecnologias

# Custos com a saúde

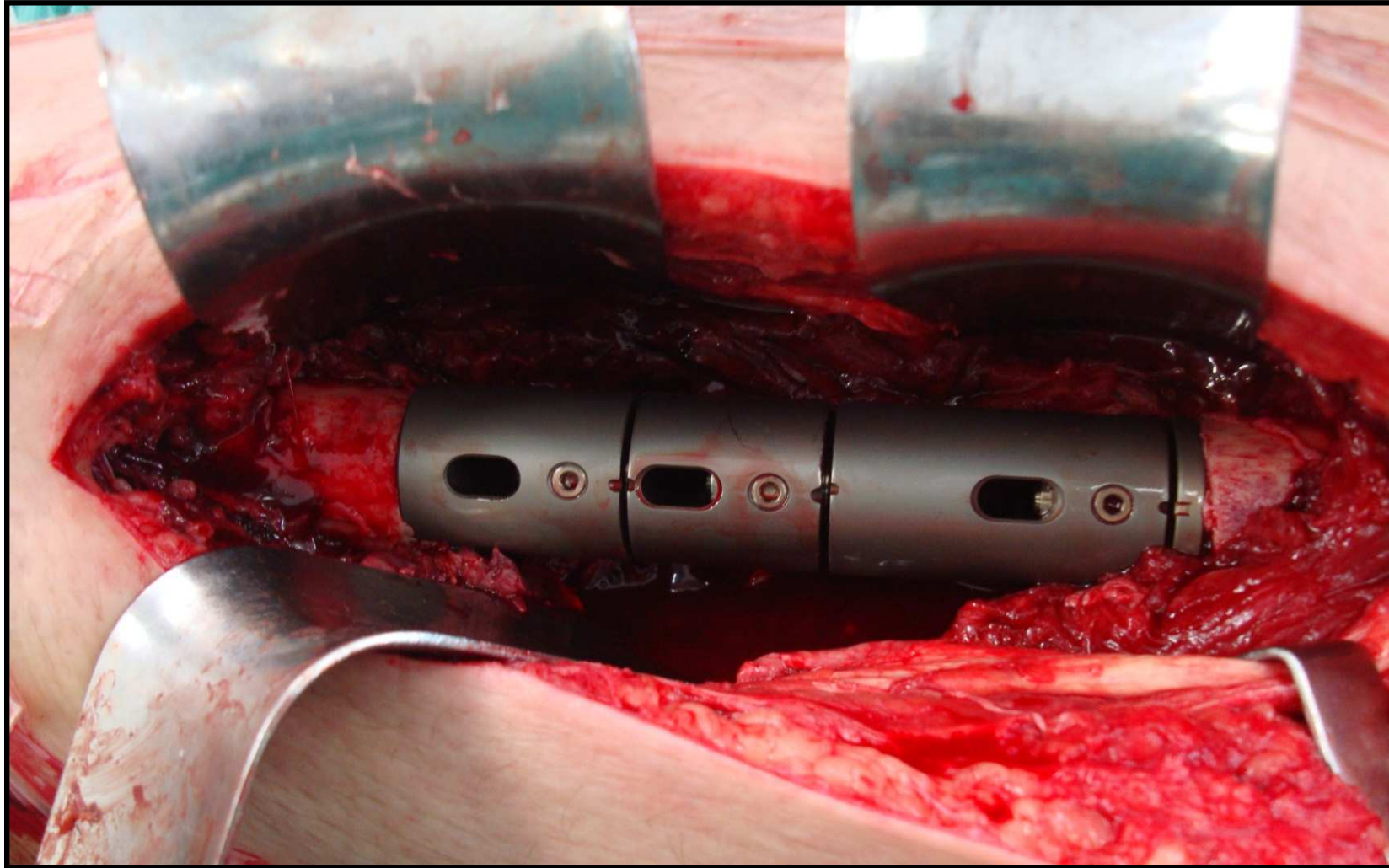
## 3. Gestão

- Seguro Saúde
  - ✓ Bem não alienável
  - ✓ Não atuarial
- Judicialização

# Tumor metastático



# Cirurgia



# Prótese do quadril

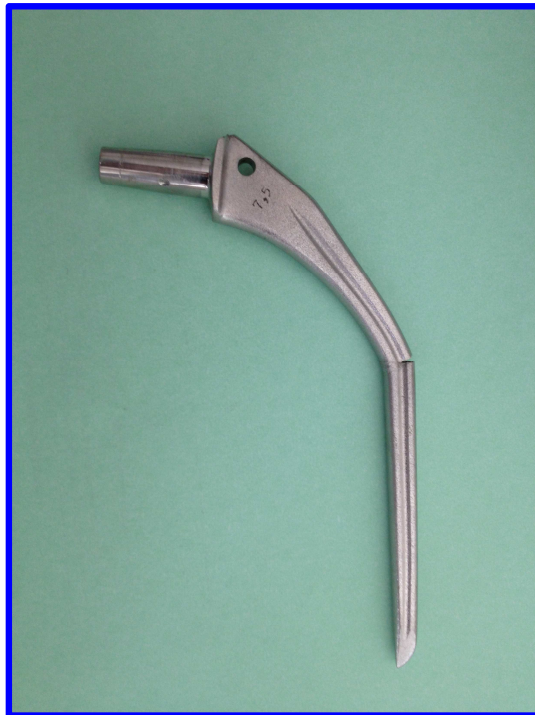
Escolha do Implante





# Prótese do Quadril

✓ Qualidade do implante



# Prótese do Quadril

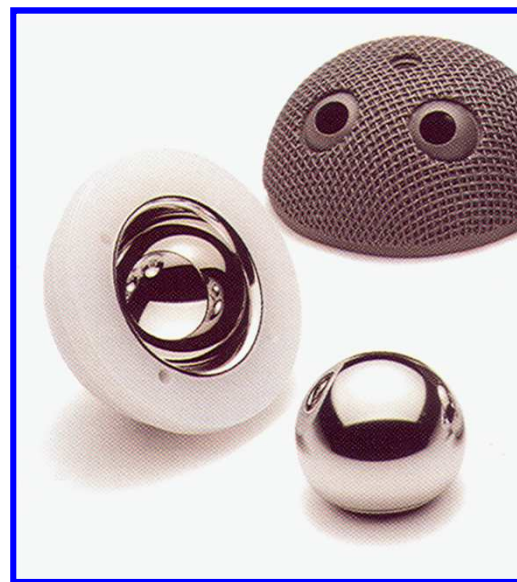
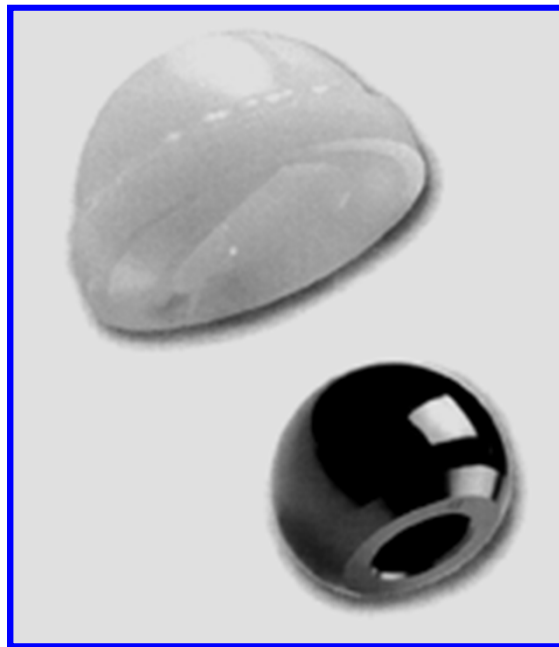
## Luxação da prótese

- Curva de aprendizado
- Instrumental adequado

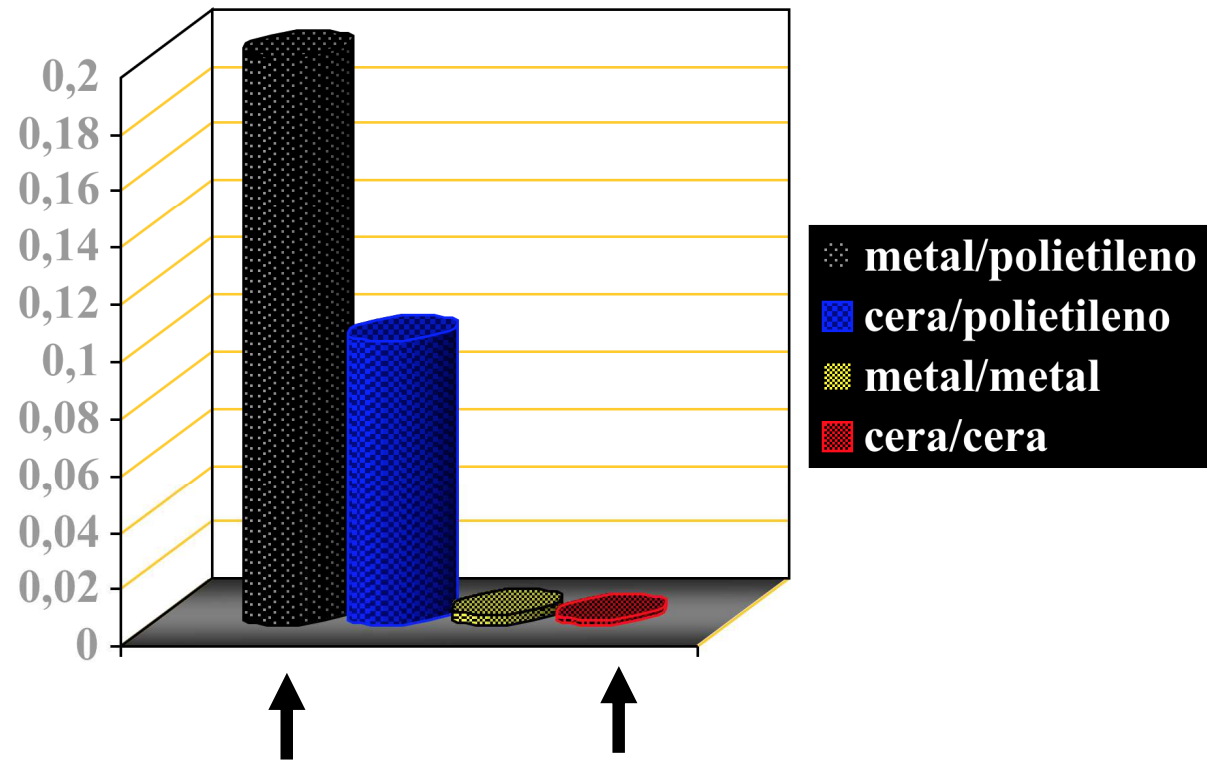
# Desgaste do Material



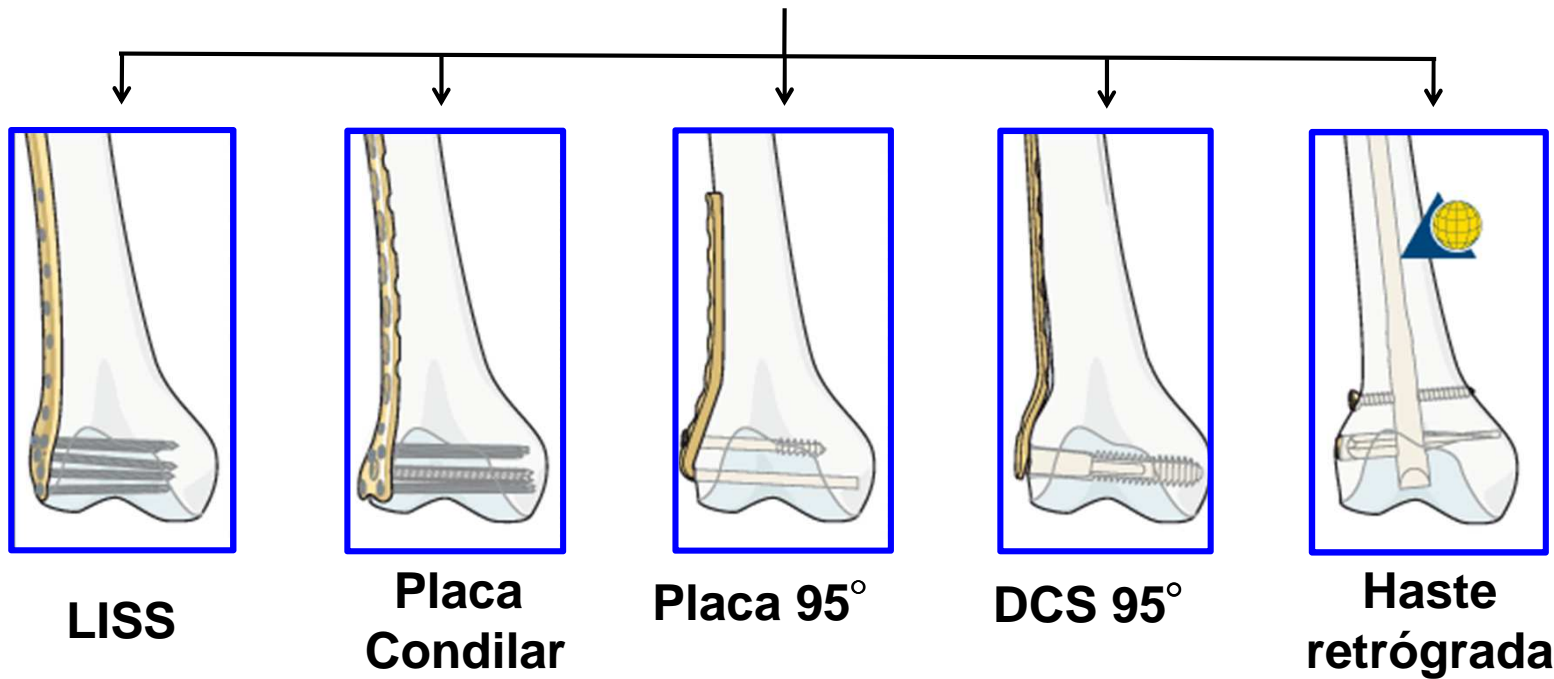
# Desgaste do Material



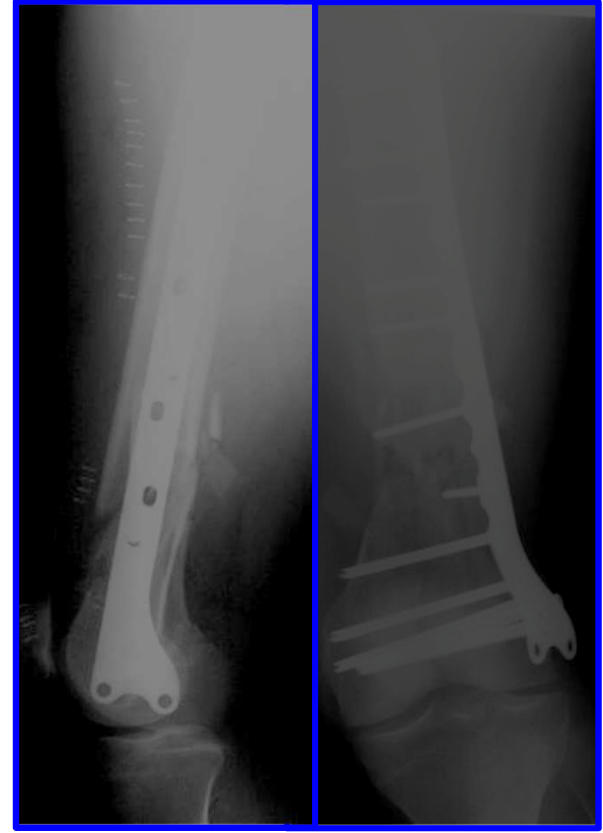
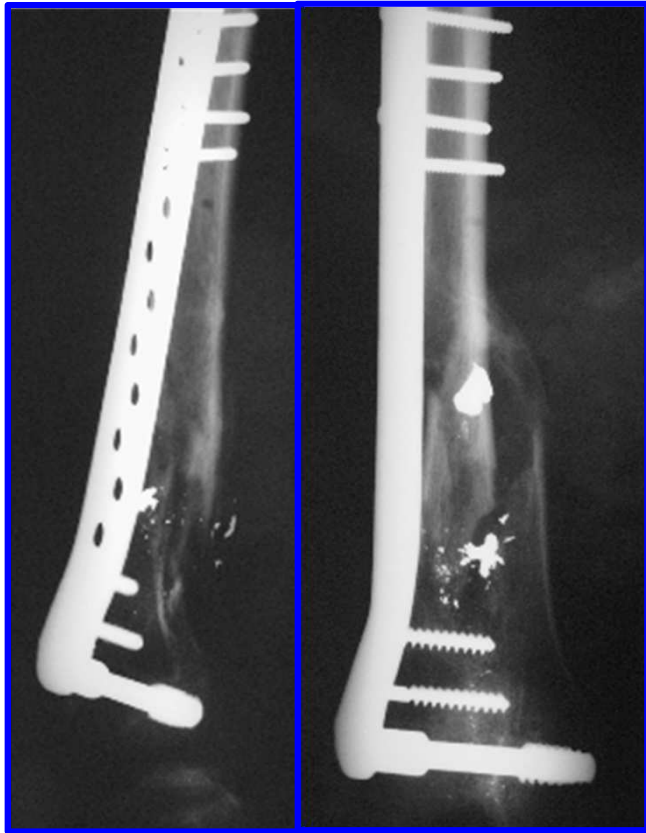
# DESGASTE LINEAR (mm/ano)



# Fratura supracondiliana do fêmur

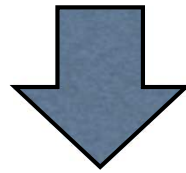


# Fratura supracondiliana do fêmur



# Custos com a saúde

**Como minimizar os custos?**



Regulamentação dos preços

- Consenso – “Diretrizes”





***OBRIGADO***