

I CONGRESSO NACIONAL DE POLÍTICAS MÉDICAS

Refletindo a realidade
da saúde e da
Medicina brasileira

Pernambuco - 14 a 16 de setembro de 2011

 CFM | CREMEPE
CONSELHO FEDERAL DE MEDICINA CONSELHO REGIONAL DE MEDICINA DO ESTADO DE PERNAMBUCO



“O transplante no Brasil: mito ou realidade”

Ben-Hur Ferraz Neto

Programa de Tx Hepático do HIAE

Presidente da ABTO



Associação Brasileira de Transplante de Órgãos

abto@abto.org.br

RBT

Registro Brasileiro de Transplantes
Veículo Oficial da Associação Brasileira de Transplante de Órgãos



Resultados – 2010

Órgãos

EQUIPES QUE REALIZARAM TRANSPLANTES NO PERÍODO	
Coração	26
Fígado	55
Intestino	0
Pâncreas	18
Pulmão	4
Rim	138
TOTAL	241

TRANSPLANTES REALIZADOS					
órgãos	vivo	falecido	total	%	pmp
Coração	0	166	166	2,6%	0,9
Fígado	100	1313	1413	22,1%	7,4
Intestino	0	0	0	0,0%	0,0
Pâncreas		133	133	2,1%	0,7
Pulmão	1	59	60	0,9%	0,3
Rim	1641	2989	4630	72,3%	24,1
TOTAL	1742	4660	6402	100,0%	

Modalidade	
ÓRGÃOS	6402
TECIDOS	1405
CÉLULAS	36488
TOTAL	44295

Células

EQUIPES QUE REALIZARAM TRANSPLANTES NO PERÍODO	
Células	
Medula Óssea	44

TRANSPLANTES REALIZADOS				
Células	Autólogo	Alogênico	TOTAL	PMP
Medula Óssea	869	626	1495	7,8

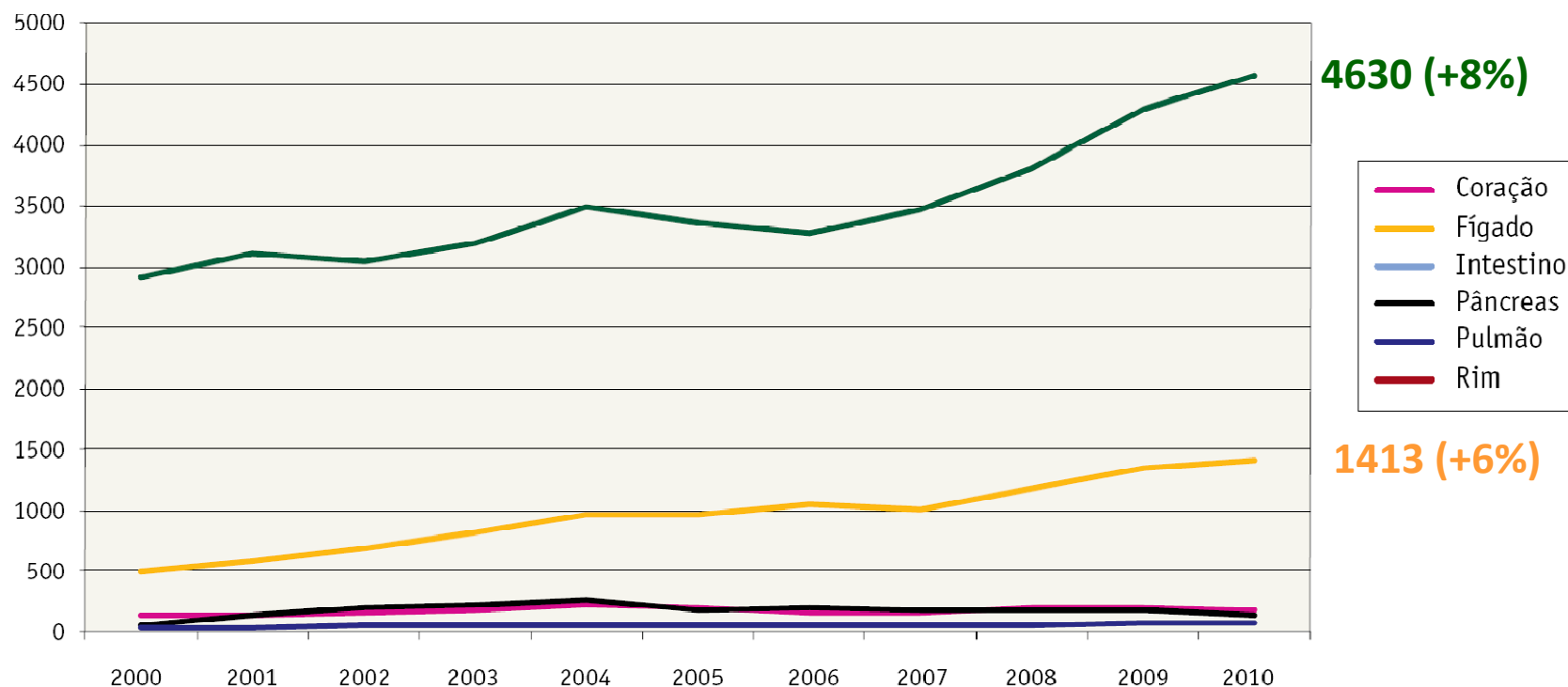
Tecidos

EQUIPES QUE REALIZARAM TRANSPLANTES NO PERÍODO	
Tecidos	
Córnea	178
Ossos	52
Pele	11
valva cardíaca	4
TOTAL	245

TRANSPLANTES REALIZADOS			
Tecidos	Falecidos	%	PMP
Córnea	12788	35,0%	66,7
Ossos	23647	64,8%	123,3
Pele	26	0,1%	0,1
valva cardíaca	27	0,1%	0,1
TOTAL	36488	100,0%	

Resultados – 2010

Evolução anual dos transplantes de órgãos (número absoluto)

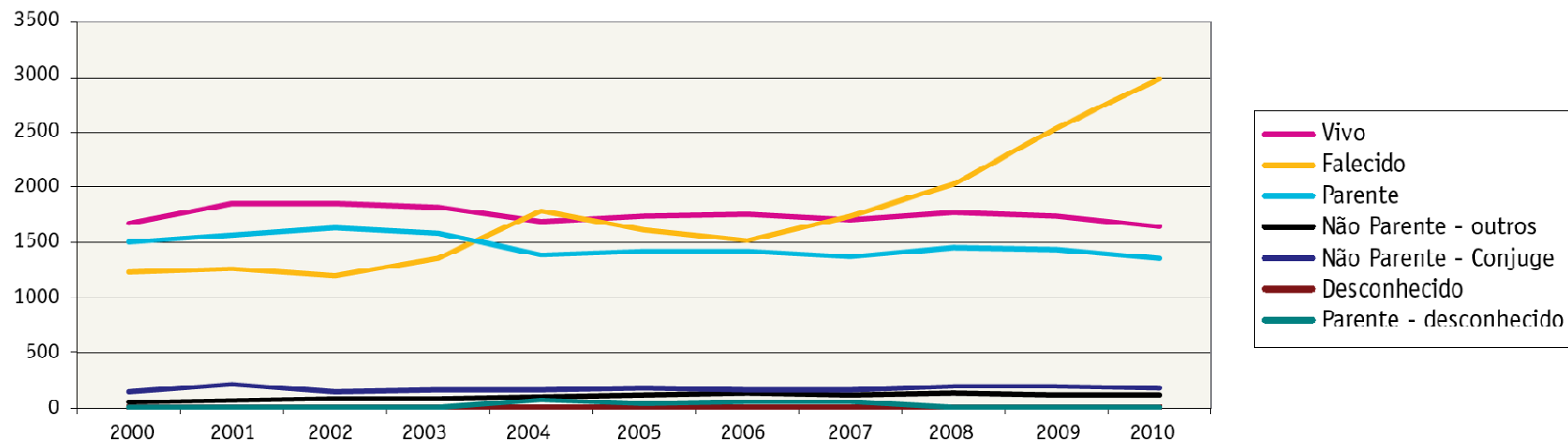


Em 10 anos

- 59% de aumento nos Transplantes Renais
- 191% de aumento nos Transplantes Hepáticos

Resultados – 2010 - RIM

Evolução anual dos transplantes de Rim (por tipo de doador)

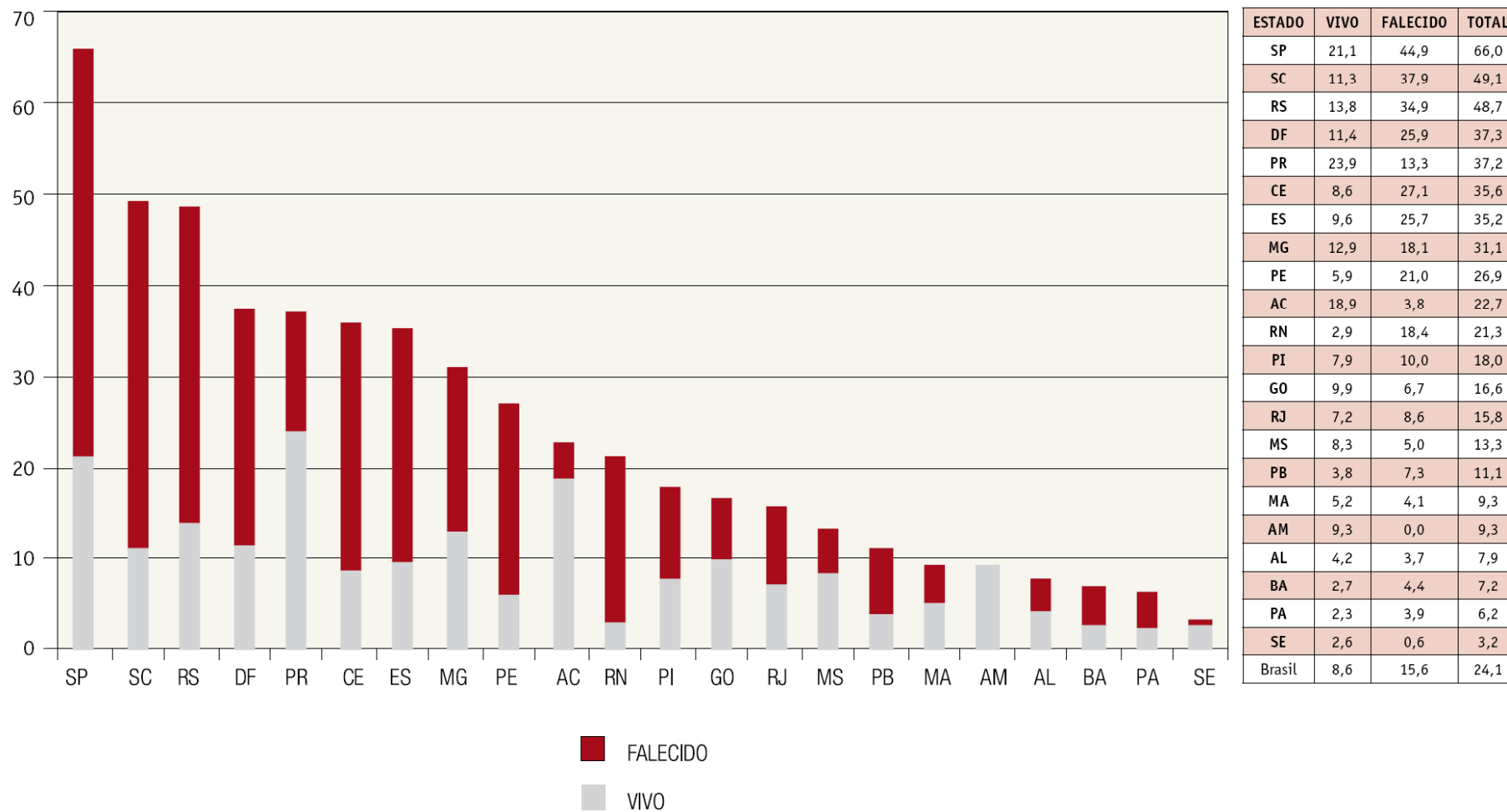


RIM	2000	2001	2002	2003	2004	2005	2006	2007	2008	2009	2010
Vivo	1684	1850	1852	1825	1695	1746	1754	1712	1778	1739	1641
Falecido	1229	1265	1193	1359	1789	1613	1524	1748	2036	2549	2989
Parente	1495	1574	1627	1589	1383	1426	1426	1378	1450	1443	1362
Não Parente - outros	44	67	74	79	92	104	121	119	125	110	109
Não Parente - Conjuge	138	204	149	154	164	183	158	164	196	186	170
Desconhecido	3	1	2	2	0	1	0	0	2	0	0
Parente - desconhecido	4	4	0	1	56	32	49	51	5	0	0
Total	2913	3115	3045	3184	3484	3359	3278	3460	3814	4288	4630

- 64% dos Transplantes Renais com Doadores Falecidos !

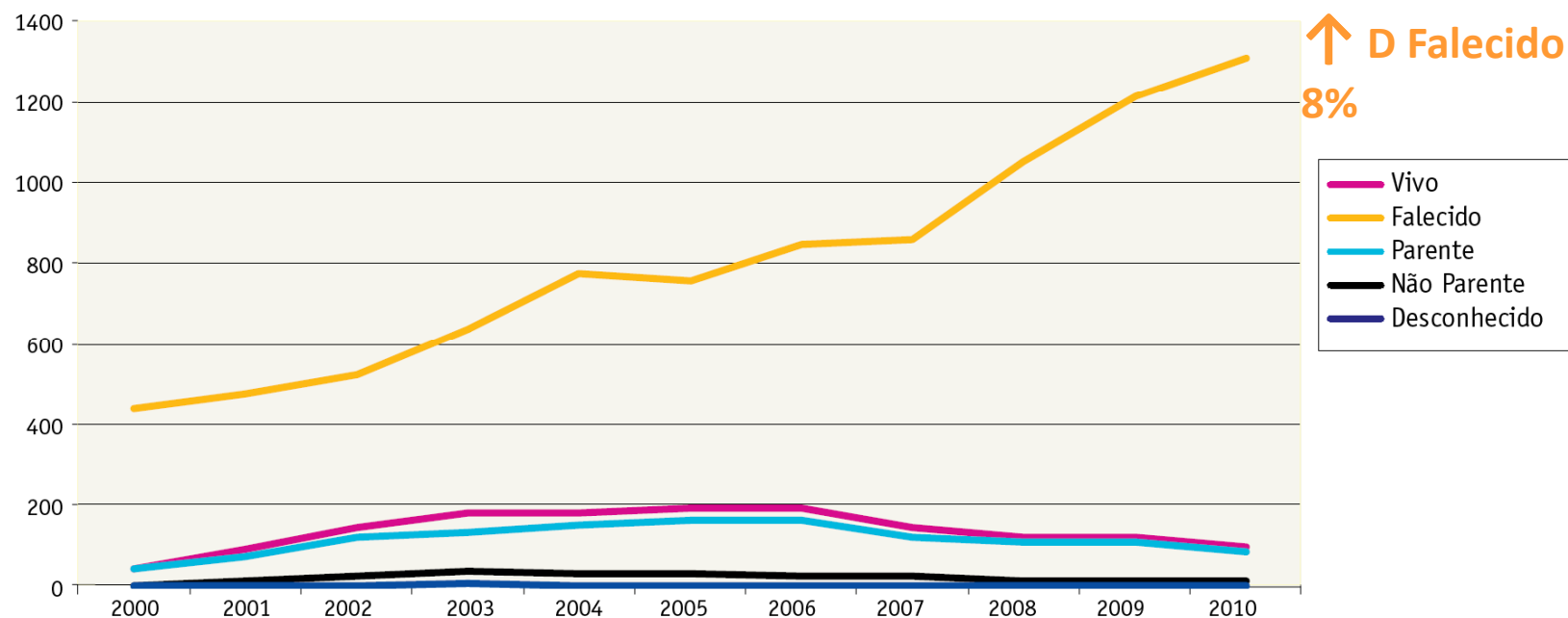
Resultados – 2010 - RIM

Transplantes de Rim por Estado (por milhão de população)



Resultados – 2010 - FÍGADO

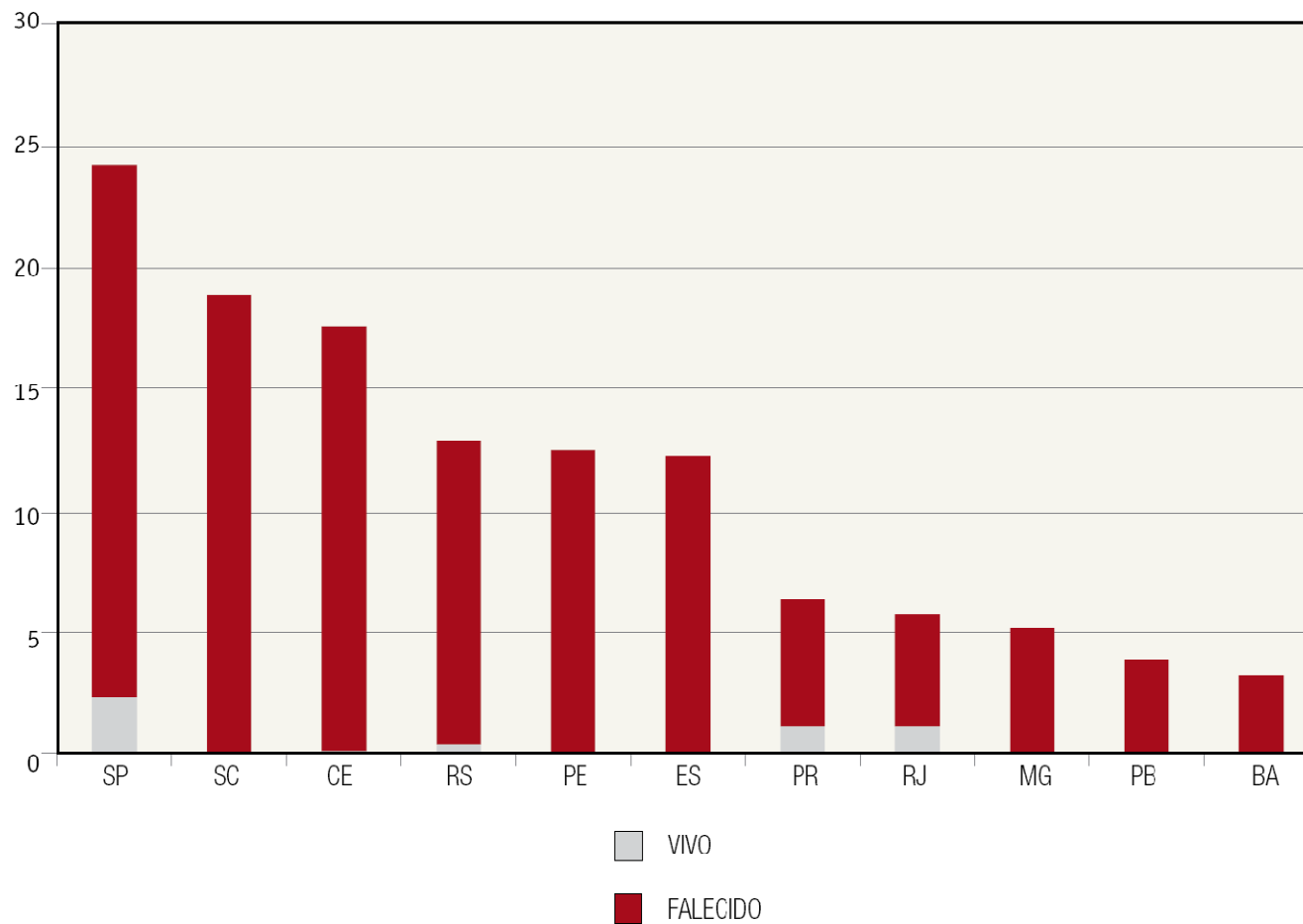
Evolução anual dos transplantes de Fígado (por tipo de doador)



FÍGADO	2000	2001	2002	2003	2004	2005	2006	2007	2008	2009	2010
Vivo	45	89	146	178	182	192	190	145	122	120	100
Falecido	440	475	525	638	777	757	847	862	1054	1214	1313
Parente	42	72	118	135	152	163	163	122	107	108	88
Não Parente	3	14	26	38	30	29	27	22	15	12	12
Desconhecido	0	3	2	5	0	0	0	1	0	0	0
Total	485	564	671	816	959	949	1037	1007	1176	1334	1413

Resultados – 2010 - FÍGADO

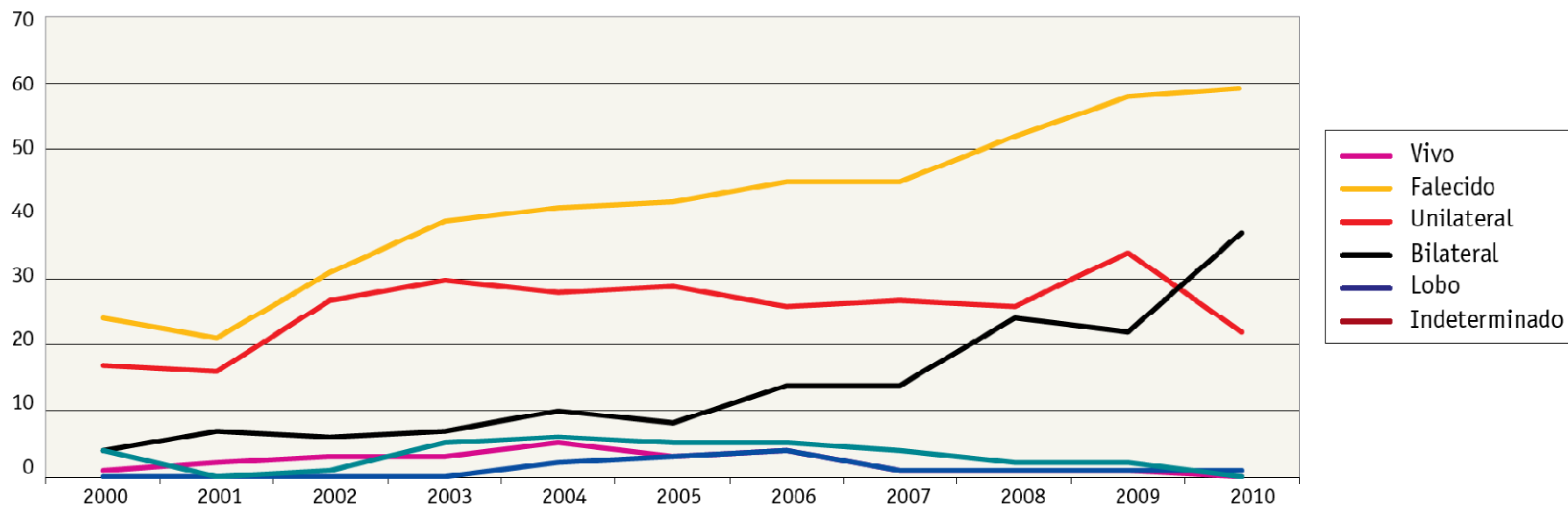
Transplantes de Fígado por Estado (por milhão de população)



ESTADO	VIVO	FALECIDO	TOTAL
SP	2,4	21,9	24,2
SC	0,0	18,8	18,8
CE	0,2	17,4	17,6
RS	0,4	12,5	12,8
PE	0,0	12,5	12,5
ES	0,0	12,3	12,3
PR	1,1	5,2	6,4
RJ	1,2	4,6	5,7
MG	0,0	5,2	5,2
PB	0,0	3,8	3,8
BA	0,0	3,4	3,4
Brasil	0,5	6,8	7,4

Resultados – 2010 - PULMÃO

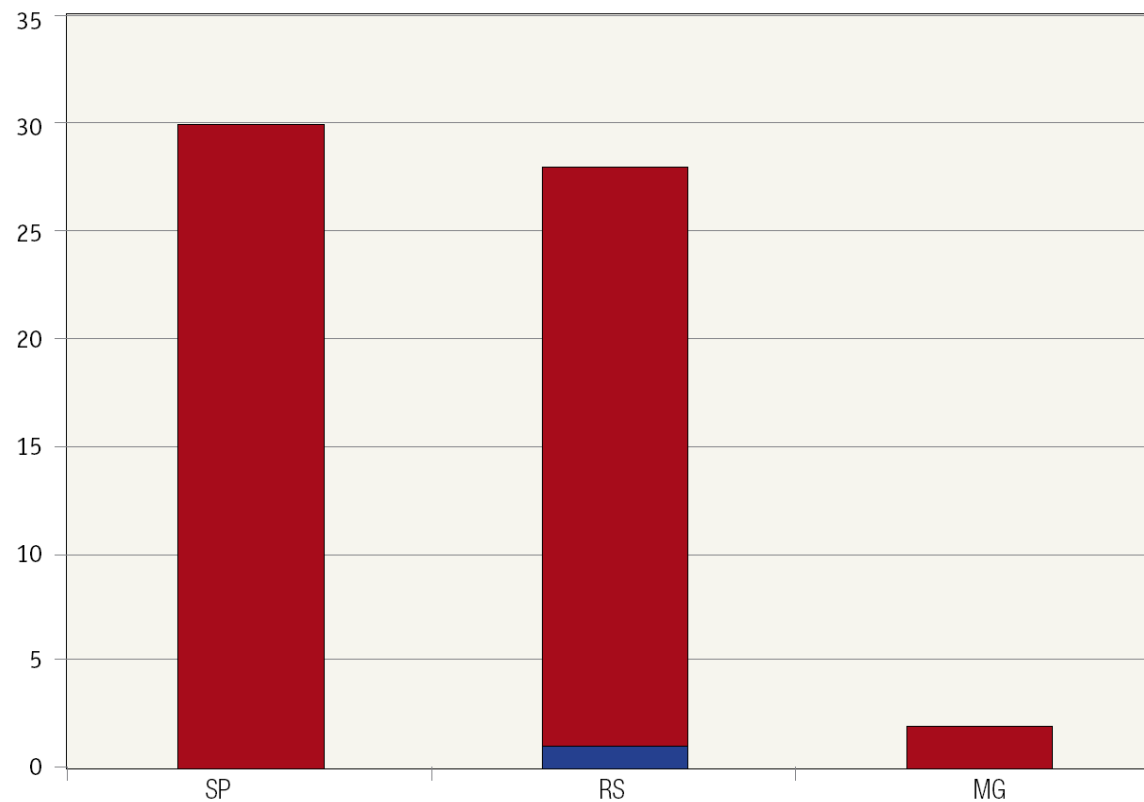
Evolução anual dos transplantes de Pulmão (por tipo de doador)



	2000	2001	2002	2003	2004	2005	2006	2007	2008	2009	2010
Vivo	1	2	3	3	5	3	4	1	1	1	1
Falecido	24	21	31	39	41	42	45	45	52	58	59
Unilateral	17	16	27	30	28	29	26	27	26	34	22
Bilateral	4	7	6	7	10	8	14	14	24	22	37
lobo	0	0	0	0	2	3	4	1	1	1	1
Indeterminado	4	0	1	5	6	5	5	4	2	2	0
Total	25	23	34	42	46	45	49	46	53	59	60

Resultados – 2010 - PULMÃO

Transplantes de Pulmão - (número absoluto)

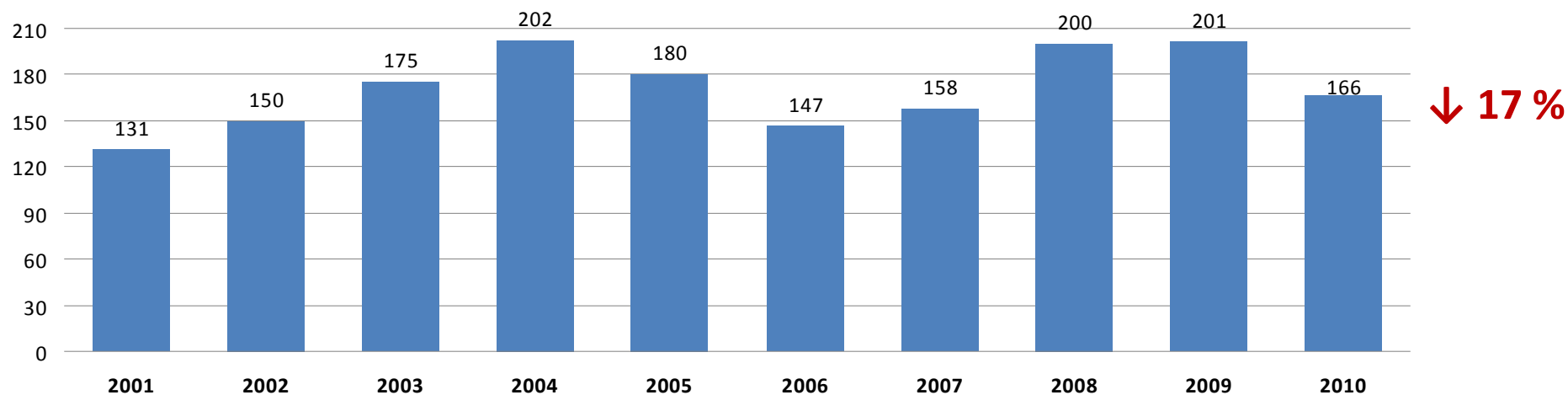


ESTADO	VIVO	FALECIDO	TOTAL
SP	0	30	30
RS	1	27	28
MG	0	2	2
Brasil	1	59	60

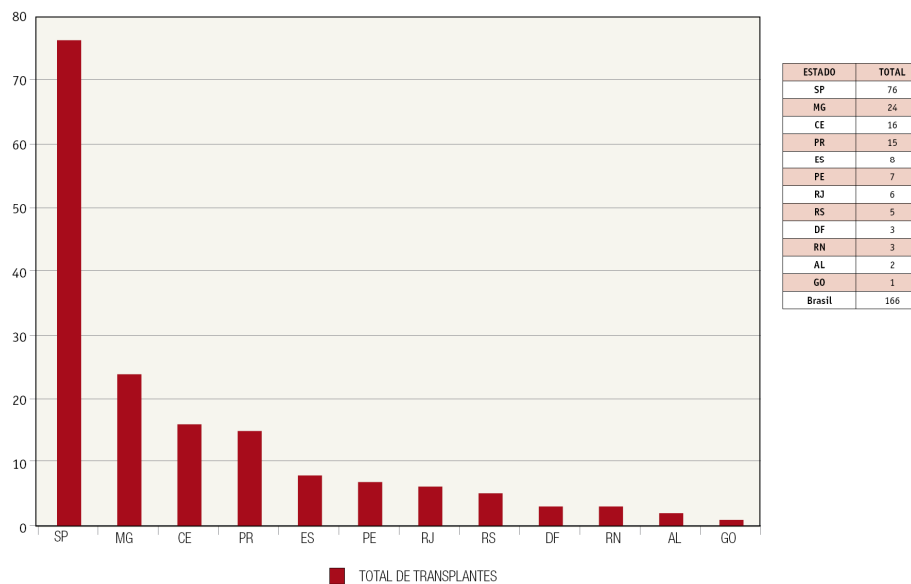
■ VIVO
■ FALECIDO

Resultados – 2010 - CORAÇÃO

Número de Transplantes Cardíacos no Brasil. 2001 a 2010.

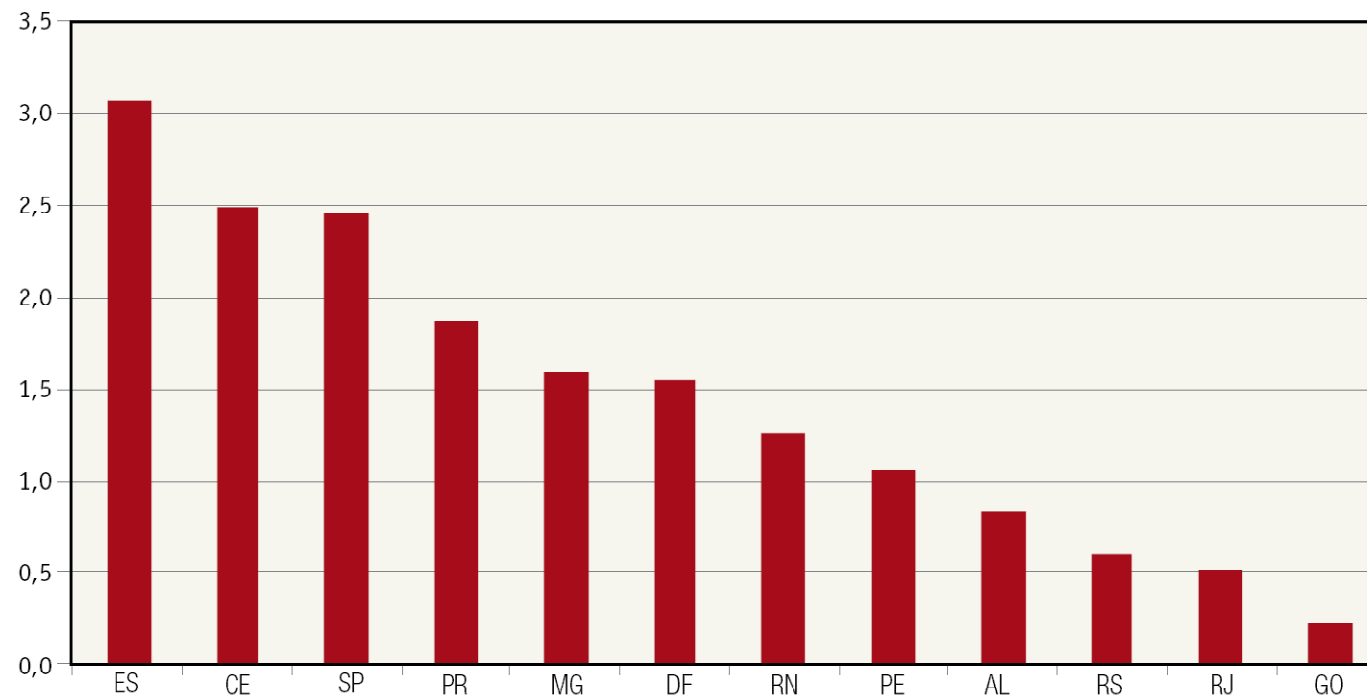


Transplantes de Coração por Estado (número absoluto)



Resultados – 2010 - CORAÇÃO

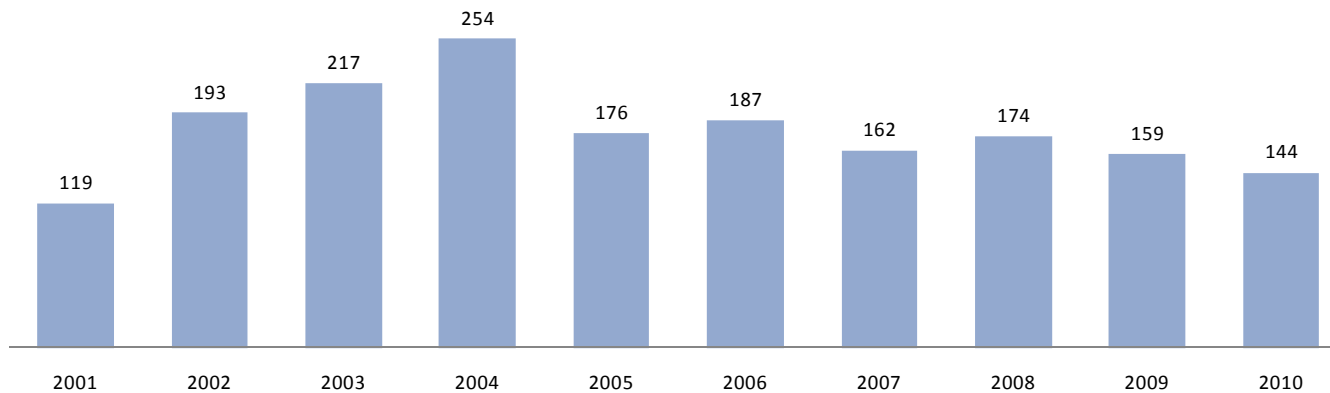
Transplantes de Coração por Estado (por milhão de população)



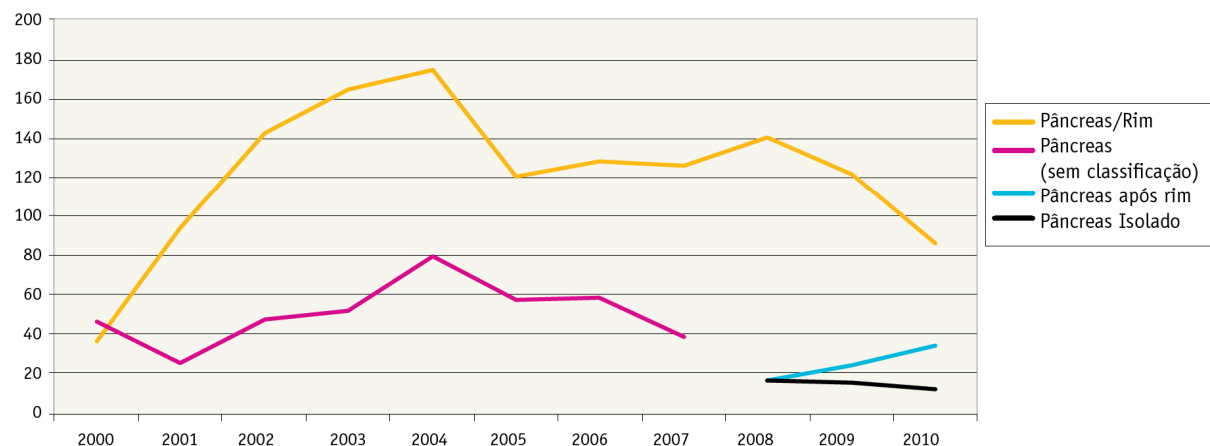
ESTADO	TOTAL
ES	3,1
CE	2,5
SP	2,5
PR	1,9
MG	1,6
DF	1,6
RN	1,3
PE	1,1
AL	0,8
RS	0,6
RJ	0,5
GO	0,2
Brasil	0,9

Resultados – 2010 - PÂNCREAS

Número de Transplantes Pancreáticos no Brasil. 2001 a 2010.



Evolução Anual dos Transplantes de Pâncreas

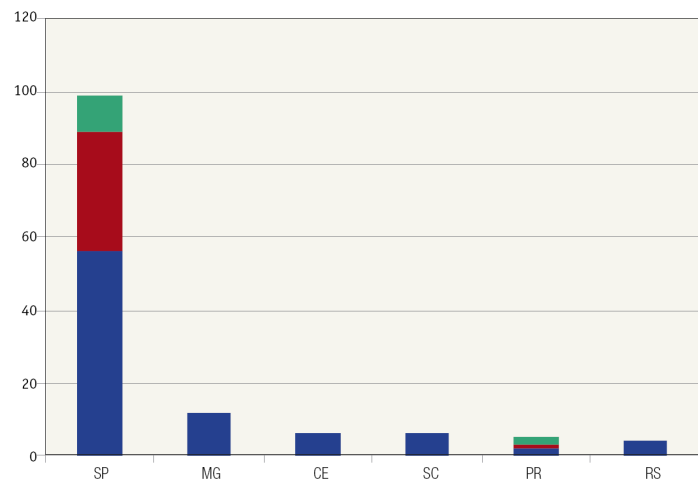


	2000	2001	2002	2003	2004	2005	2006	2007*	2008	2009	2010
Pâncreas/Rim	37	94	143	165	175	120	128	126	140	121	87
Pâncreas (sem classificação)	46	25	48	52	80	57	59	39			
Pâncreas após rim									17	24	34
Pâncreas Isolado									17	15	12
Total	46	119	191	217	255	177	187	165	174	160	133

* os transplantes de pâncreas começaram a ser classificados em pâncreas/rim, pâncreas isolado e pâncreas após rim a partir do RBT 2008.

Resultados – 2010 - PÂNCREAS

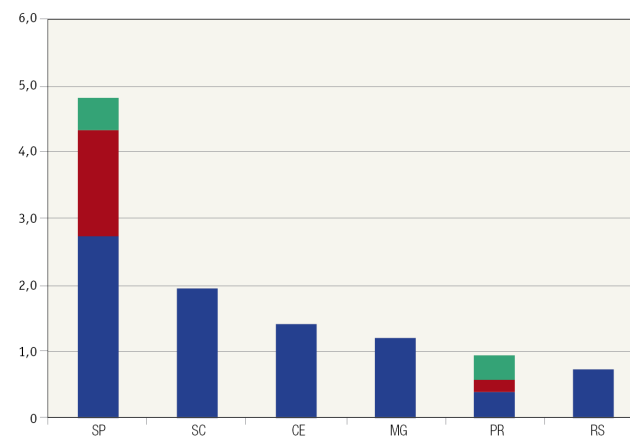
Transplantes de Pâncreas por Estado (número absoluto)



ESTADO	PÂNCREAS/ RIM	PÂNC APÓS RIM	PÂNCRES ISOLADO	TOTAL
SP	56	33	10	99
MG	13	0	0	13
CE	6	0	0	6
SC	6	0	0	6
PR	2	1	2	5
RS	4	0	0	4
Brasil	87	34	12	133

■ Pâncreas isolado
■ Pâncreas após Rim
■ Pâncreas/Rim

Transplantes de Pâncreas por Estado (por milhão de população)

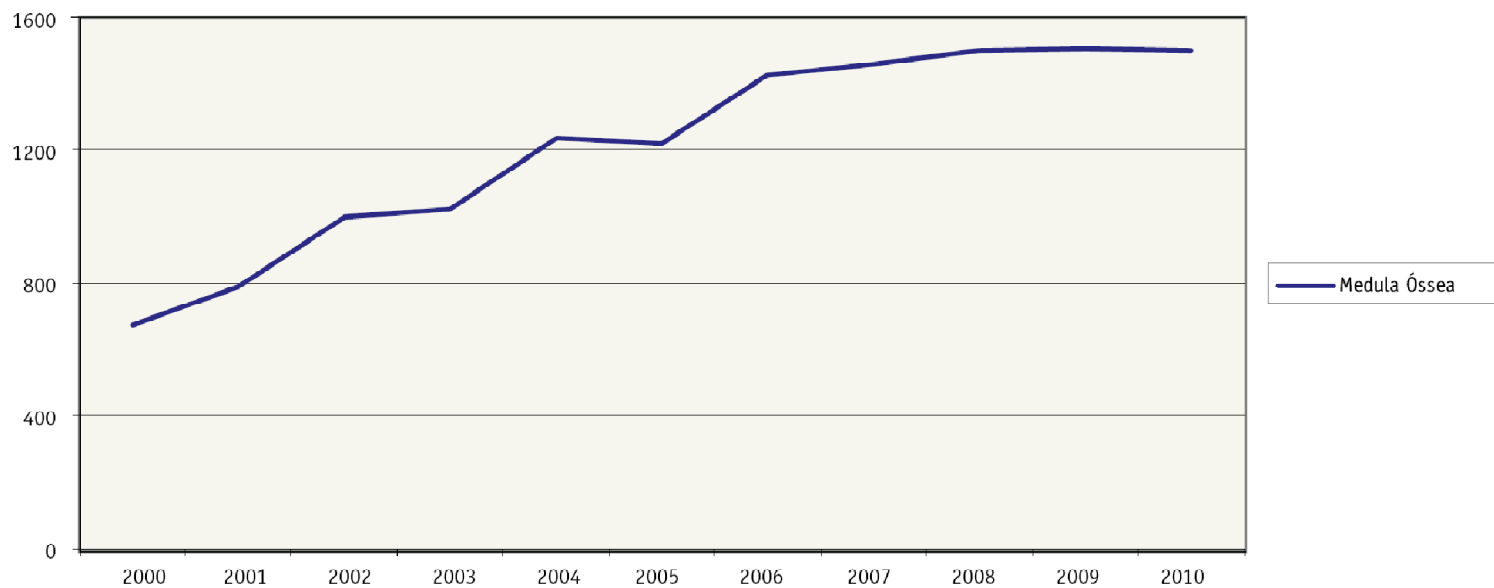


ESTADO	PÂNCREAS/ RIM	PÂNC APÓS RIM	PÂNCRES ISOLADO	TOTAL
SP	2,7	1,6	0,5	4,8
SC	1,9	0,0	0,0	1,9
CE	1,4	0,0	0,0	1,4
MG	1,3	0,0	0,0	1,3
PR	0,4	0,2	0,4	0,9
RS	0,7	0,0	0,0	0,7
Brasil	0,5	0,2	0,1	0,7

■ Pâncreas isolado
■ Pâncreas após Rim
■ Pâncreas/Rim

Resultados – 2010 – Medula Óssea

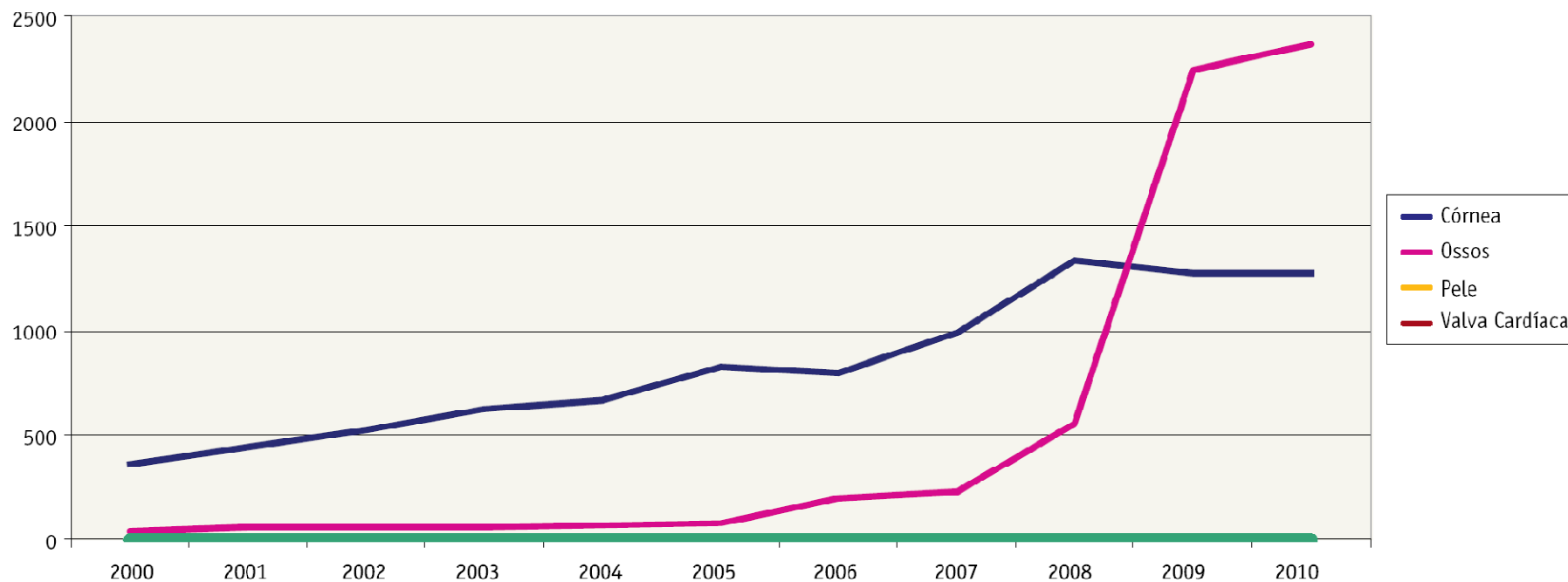
Evolução anual dos transplantes de células (número absoluto)



	2000	2001	2002	2003	2004	2005	2006	2007	2008	2009	2010
Medula Óssea	670	784	993	1021	1236	1217	1420	1457	1494	1500	1495

Resultados – 2010 - Tecidos

Evolução anual dos transplantes de tecidos (número absoluto)



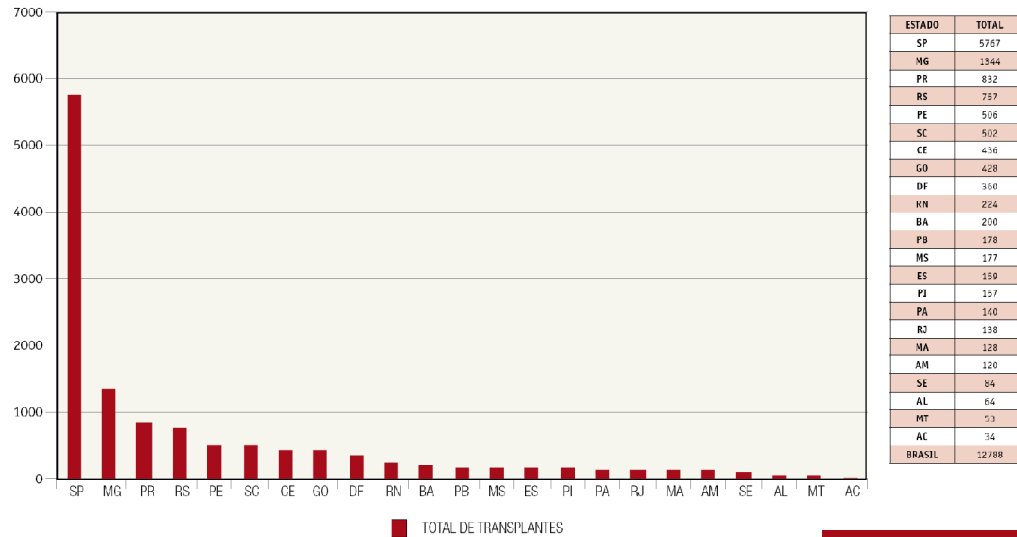
TECIDOS	2000	2001	2002	2003	2004	2005	2006	2007	2008	2009	2010
Cornea	3626	4399	5242	6287	6670	8276	7965	9940	13341	12723	12788
Ossos	390	597	624	636	724	755	1996	2340	5521	22503	23647
Pele	0	0	0	0	0	0	0	1	0	17	26
Valva Cardíaca	0	0	0	0	0	8	5	62	39	107	27

* números de doadores falecidos de pele 23

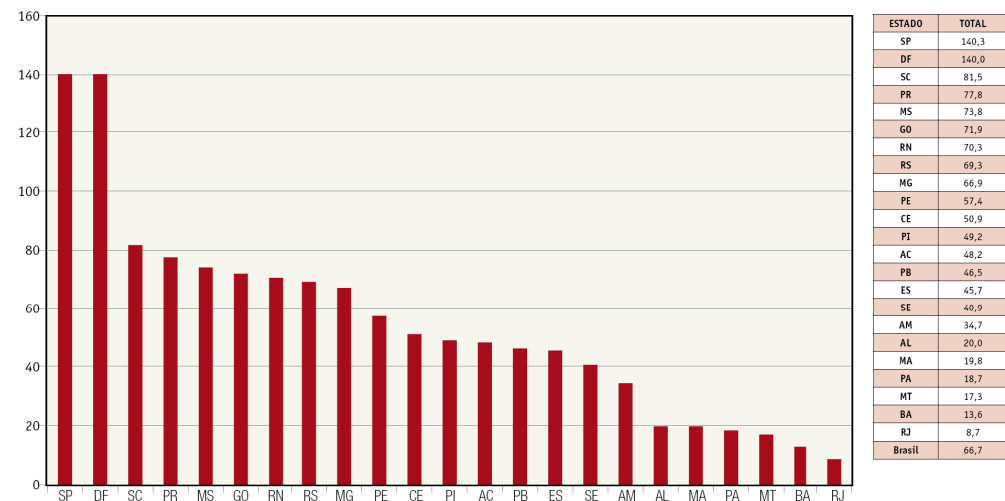
Os números de transplantes acima foram enviados pelas centrais e podem não conferir com o total enviado pelas equipes

Resultados – 2010 - CÓRNEAS

Transplantes de Córnea por Estado (número absoluto)

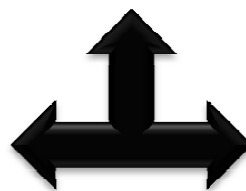


Transplantes de Córnea por Estado (por milhão de população)



RESULTADOS

Quantitativos



Qualitativos

- Indicadores de Desempenho

- Indicadores de Processo
- Follow up
- Sobrevida Pacientes e Enxertos



**EU
CONTRIBUO
COM O
RBT**

CORAÇÃO – TOTAL DE TRANSPLANTES: 102

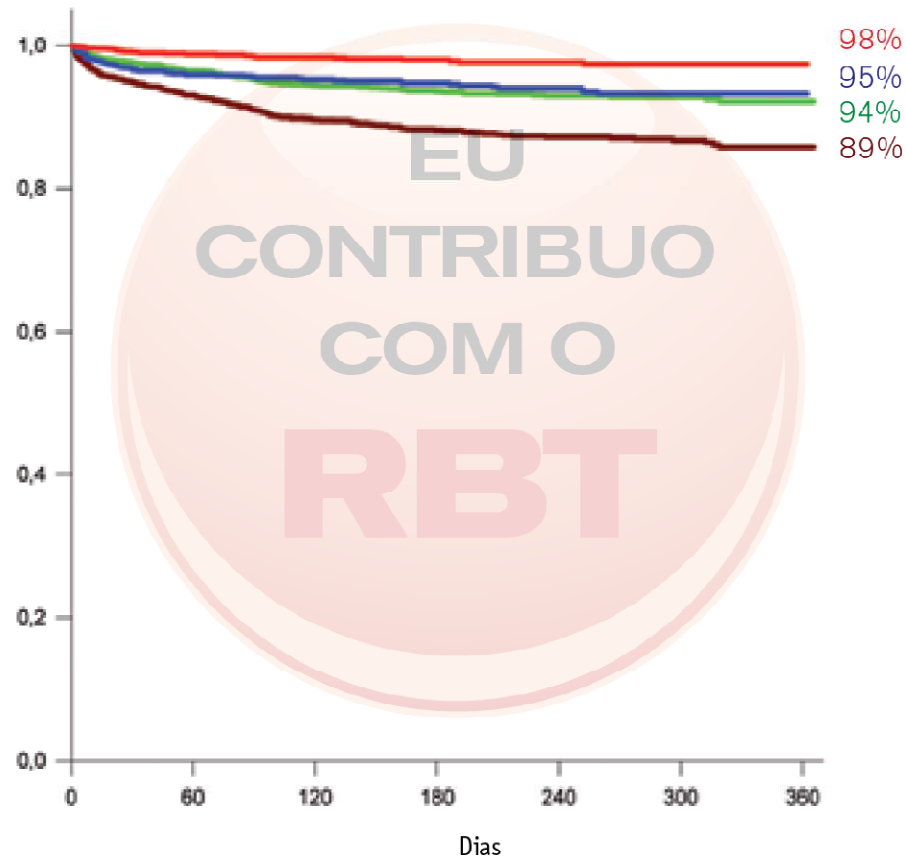
Nome Centro	Responsáveis	Cidade	2010		Total Tx Real****	Pac em Acomp.**
			Tx Real.	TX Evoluídos*		
ALAGOAS (Total de transplantes: 2)						
Santa Casa de Misericórdia de Maceió	José Wanderley Neto	Maceió	2	0%	18	13
CEARÁ (Total de transplantes: 10)						
Hospital de Messejana	João David de Souza Juan Alberto Cosquillo Mejia	Fortaleza	10	100%	198	109
DISTRITO FEDERAL (Total de transplantes: 2)						
Incor DF	Cristiano Nicoletti Faber	Brasília	2	0%	12	
ESPIRITO SANTO (Total de Transplantes: 3)						
Hospital Meridional	Melchior Luiz Lima	Cariacica	3	100%	9	9
GOIÁS (Total de transplantes: 1)						
Hospital Santa Genoveva	Wilson Luiz da Silveira	Goiânia	1	0%		
MINAS GERAIS (Total de transplantes: 14)						
Hospital Clínicas UFMG	Maria Consolidação Vieira Moreira	Belo Horizonte	14	100%	76	76
PARANÁ (Total de transplantes: 7)						
Hospital Mat. Angelina Caron	Ricardo Alexandre Schneider	C. Grande do Sul	2	50%	54	22
Hospital Pequeno Príncipe - Aliança Saúde PUC-PR	Rita de Cássia Rodrigues Silva	Curitiba	1	100%	11	8
Santa Casa de Misericórdia de Curitiba	Francisco Diniz Afonso da Costa	Curitiba	4	100%	124	87
PERNAMBUCO (Total de transplantes: 6)						
IMIPI - Instituto Materno Infantil de Pernambuco	Carlos Roberto Ribeiro de Moraes	Recife	1	0%	4	1
Instituto do Coração de Pernambuco	Carlos Moraes, Fernando Moraes Deuzeny Tenório Marques de Sá	Recife	5	100%	104	
RIO GRANDE DO NORTE (Total de transplantes: 2)						
Hospital do Coração de Natal	Marcelo Matos Cascudo	Natal	2	0%	6	
RIO GRANDE DO SUL (Total de transplantes: 3)						
Fundação Universitária de Cardiologia	Ivo Abraham Nasralla	Porto Alegre	2	100%	179	153
Hospital Clínicas Porto Alegre	Nadine Clausell	Porto Alegre	1	0%	12	2
RIO DE JANEIRO (Total de transplantes: 3)						
Instituto Nacional de Cardiologia das Laranjeiras	Antonio de Pasdua Jasbik	Rio de Janeiro	3	0%	16	
SÃO PAULO (Total de transplantes: 49)						
UNICAMP - Univ. Estadual de Campinas	Reinaldo Wilson Vieira	Campinas	3	100%	18	18
FAMERP-FUNFARME-Hosp.Base S.J.R.Preto	Marcelo José Ferreira Soares Reinaldo Bulgarelli Bestetti	São José do Rio Preto	7	100%	79	43
Hospital Beneficência Portuguesa	Jose Pedro Da Silva	São Paulo	3	100%	138	132
Hospital Israelita Albert Einstein	Fabio Biscegli Jatene	São Paulo	3	100%	14	11
Hospital Israelita Albert Einstein	João Nelson Rodrigues Branco Enio Buffolo	São Paulo	3	100%	13	13
INCOR - Instituto do Coração	Miguel Barbero	São Paulo	3	100%	80	
INCOR - Instituto do Coração	Noedir Stolf	São Paulo	13	100%	288	427
Instituto Dante Pazzanese Cardiologia	Jarbas J. Dinkhuysen	São Paulo	13	100%	270	277
Hospital Unimed Sorocaba	João Augusto Ferraz Sampaio	Sorocaba	1	0%	16	7



Brasil 102 transplantes realizados por 24 equipes, 15 equipes evoluíram 100% dos transplantes (87 transplantes)
 Sobrevida do paciente 67% Sobrevida do enxerto: 67%

As taxas de sobrevida de pacientes e enxertos no período, contemplam apenas as equipes que informaram 100% dos seus transplantes.

Curva de Sobrevida (Transplante de Rim)



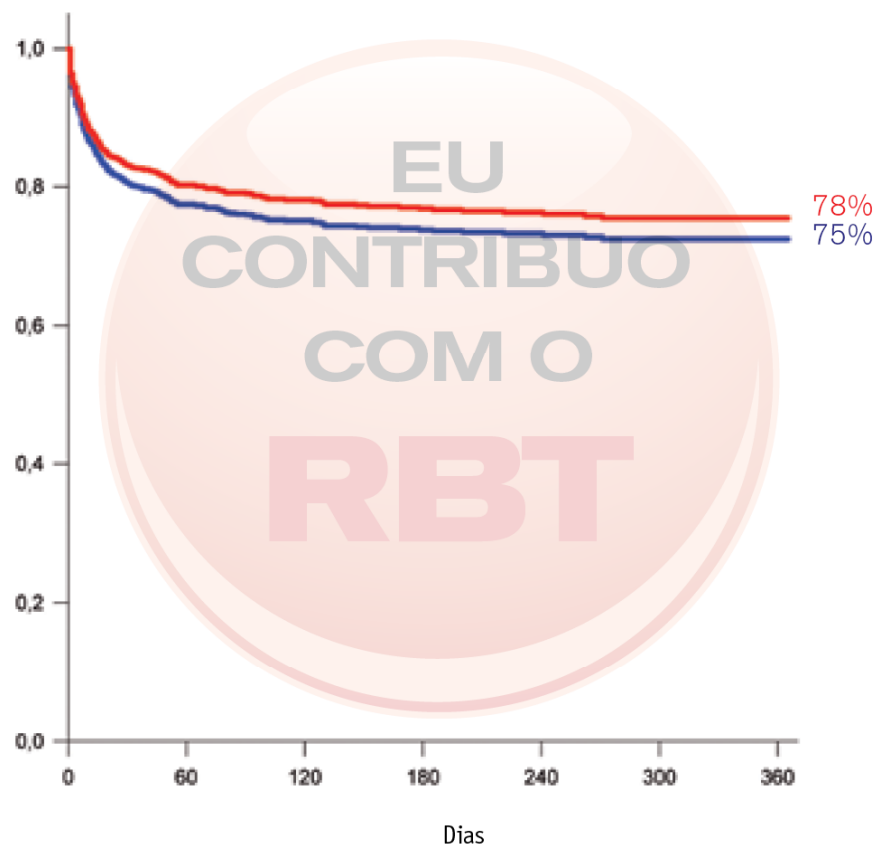
- SOBREVIDA DO PACIENTE (DOADOR VIVO)
- SOBREVIDA DO ENXERTO (DOADOR VIVO)
- SOBREVIDA DO PACIENTE (DOADOR FALECIDO)
- SOBREVIDA DO ENXERTO (DOADOR FALECIDO)

	Ativas	Evoluíram 100%
Nº Equipes	138	70 (51%)
Nº Transplantes	4630	3667 (79%)

1269 (35%) vivos
2398 (65%) falecidos

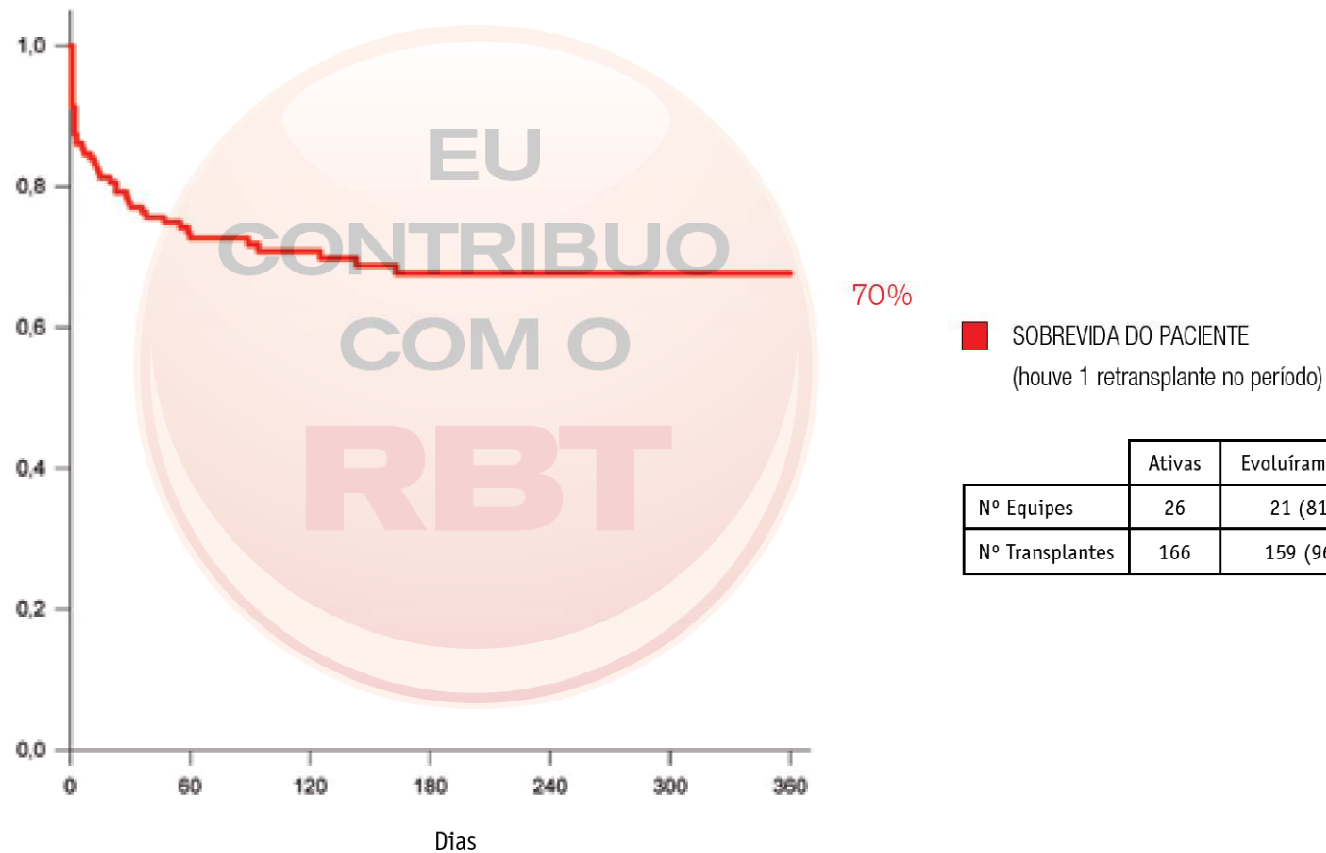
As curvas de Sobrevida de pacientes e enxertos no período, contemplam apenas as equipes que informaram 100% dos seus evolutivos

Curva de Sobrevida (Transplante de Fígado)



As curvas de sobrevida de pacientes e enxertos no período, contemplam apenas as equipes que informaram 100% dos seus evolutivos

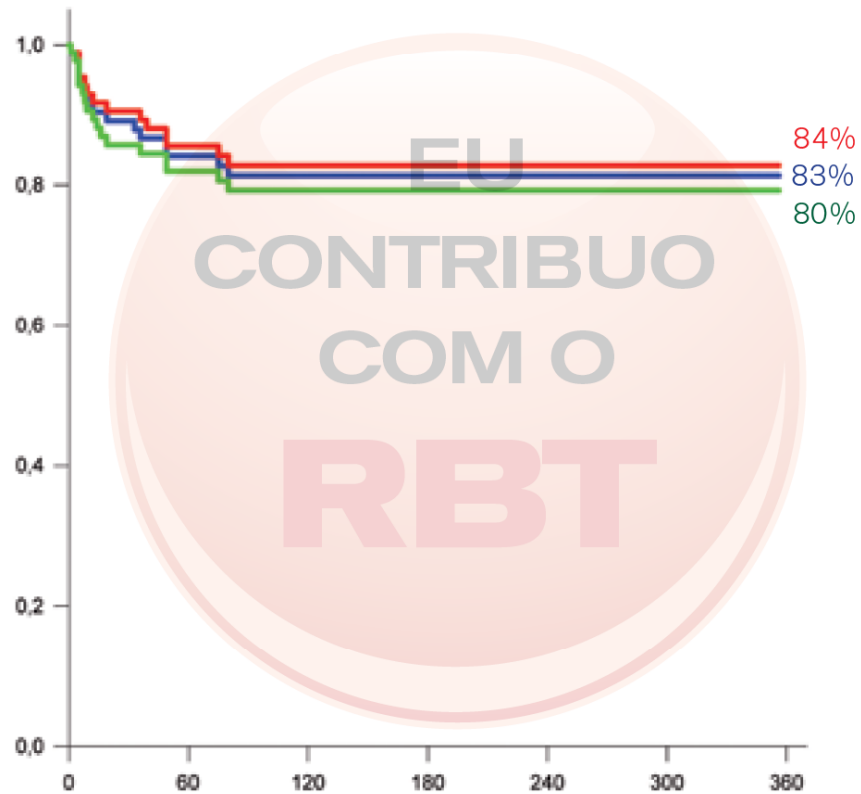
Curva de Sobrevida (Transplante de Coração)



As curvas de sobrevida de pacientes e enxertos no período, contemplam apenas as equipes que informaram 100% dos seus evolutivos

RBT Evolução

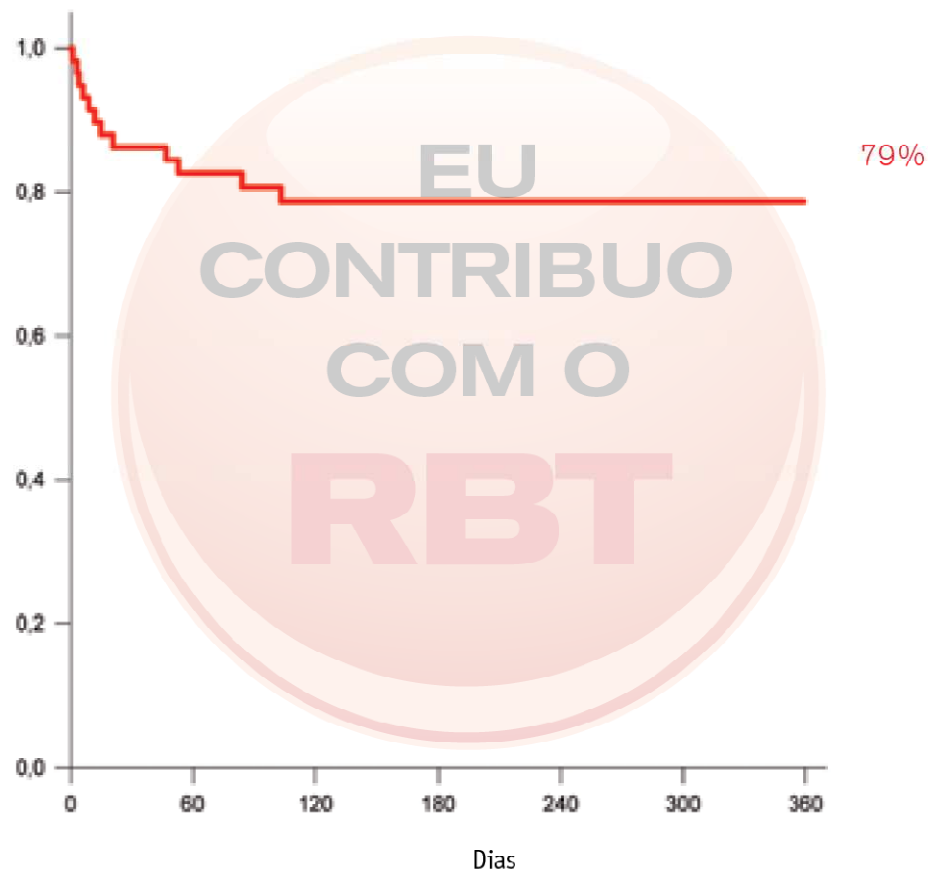
Curva de sobrevida (Transplante de Pâncreas/Rim)



- SOBREVIDA DO PACIENTE
- SOBREVIDA DO RIM
- SOBREVIDA DO PÂNCREAS

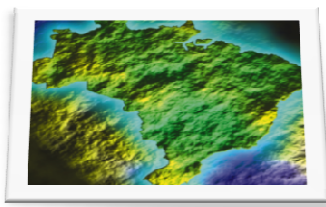
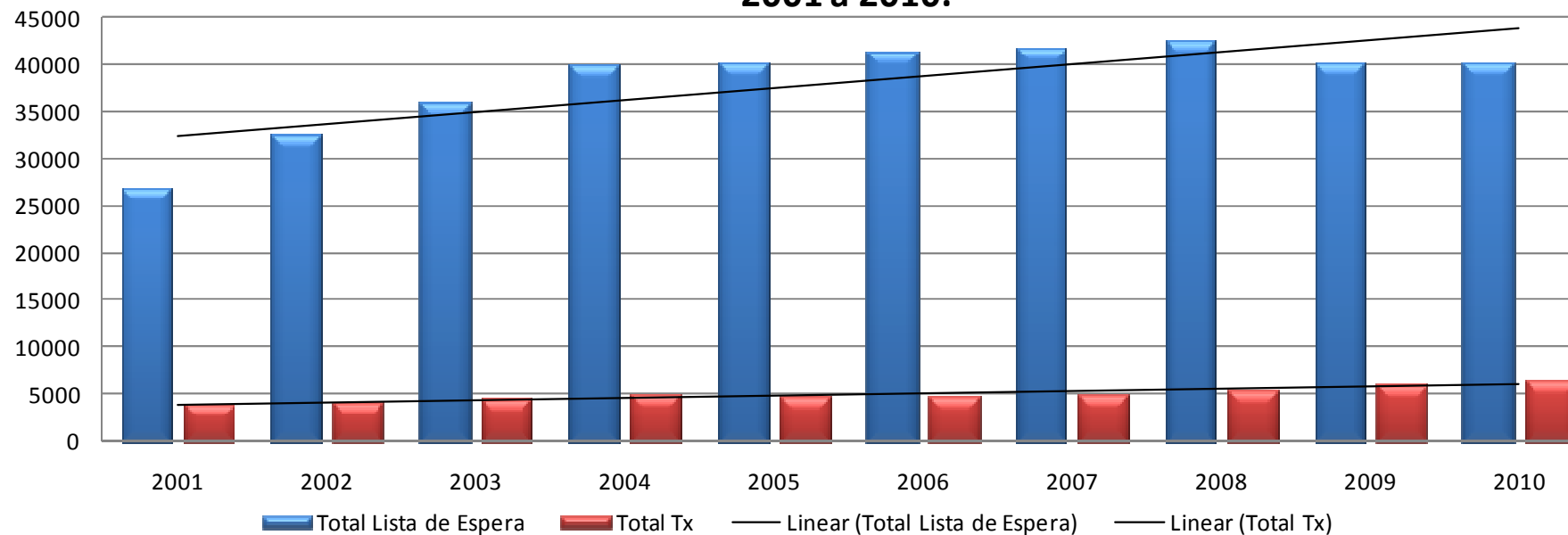
	Ativas	Evoluíram 100%
Nº Equipes	17	17 (100%)
Nº Transplantes	87	87 (100%)

Curva de sobrevivência (Transplantes de Pulmão)



Brasil - Necessidade de Transplantes

Transplantes de órgãos sólidos no Brasil. Lista de Espera vs nº Tx realizados.
2001 a 2010.



Transplantes - Brasil

Média Tx/ano:	4950
Lista 2009:	40.110
% Tx 2010 / LE (2009):	16%

Resultados – 2010 - DOAÇÃO

DADOS GLOBAIS DA ATIVIDADE DE CAPTAÇÃO DE ÓRGÃOS POR ESTADO Anual 2010

ESTADO	POTENCIAL DOADOR		DOADOR EFETIVO		DOADOR COM ÓRGÃOS TRANSPLANTADOS		R.M.O.		NÃO DOADOR	
	Nº	pmp/ano	Nº	pmp/ano	Nº	pmp/ano	Nº	%	Nº	%
Acre	15	21,3	2	2,8	2	2,8	2	100,0	13	86,7
Alagoas	15	4,7	4	1,2	4	1,2	2	50,0	11	73,3
Bahia	346	23,5	57	3,9	54	3,7	49	90,7	289	83,5
Ceará	325	37,9	127	14,8	122	14,2	104	85,2	198	60,9
Distr.Federal	199	77,4	42	16,3	38	14,8	19	50,0	157	78,9
Espírito Santo	169	48,6	46	13,2	44	12,6	40	90,9	123	72,8
Goiás	204	34,3	18	3,0	17	2,9	10	58,8	186	91,2
Maranhão	111	17,2	11	1,7	11	1,7	1	9,1	100	90,1
Mato Grosso	61	20,0	3	1,0	3	1,0	3	100,0	58	95,1
M.Grosso Sul	80	33,3	9	3,8	8	3,3	5	62,5	71	88,8
Minas Gerais	493	24,5	161	8,0	152	7,6	100	65,8	332	67,3
Pará	97	13,0	9	1,2	9	1,2	7	77,8	88	90,7
Paraíba	183	47,8	25	6,5	25	6,5	25	100,0	158	86,3
Paraná	370	34,6	93	8,7	73	6,8	65	89,0	277	74,9
Pernambuco	302	34,2	57	6,5	53	6,0	44	83,0	245	81,1
Piauí	91	28,5	8	2,5	8	2,5	4	50,0	83	91,2
Rio de Janeiro	498	31,5	80	5,1	80	5,1	55	68,8	418	83,9
Rio G.do Norte	103	32,3	30	9,4	29	9,1	15	51,7	73	70,9
Rio G.do Sul	368	33,7	133	12,2	128	11,7	89	69,5	235	63,9
Sta.Catarina	295	47,9	109	17,7	108	17,5	97	89,8	186	63,1
São Paulo	2621	63,8	872	21,2	872	21,2	504	57,8	1749	66,7
Sergipe	33	16,1	2	1,0	2	1,0	0	0,0	31	93,9
Total	6979	36,4	1898	9,9	1842	9,6	1240	67,3	5081	72,8

R.M.O. = Retirada de Múltiplos Órgãos

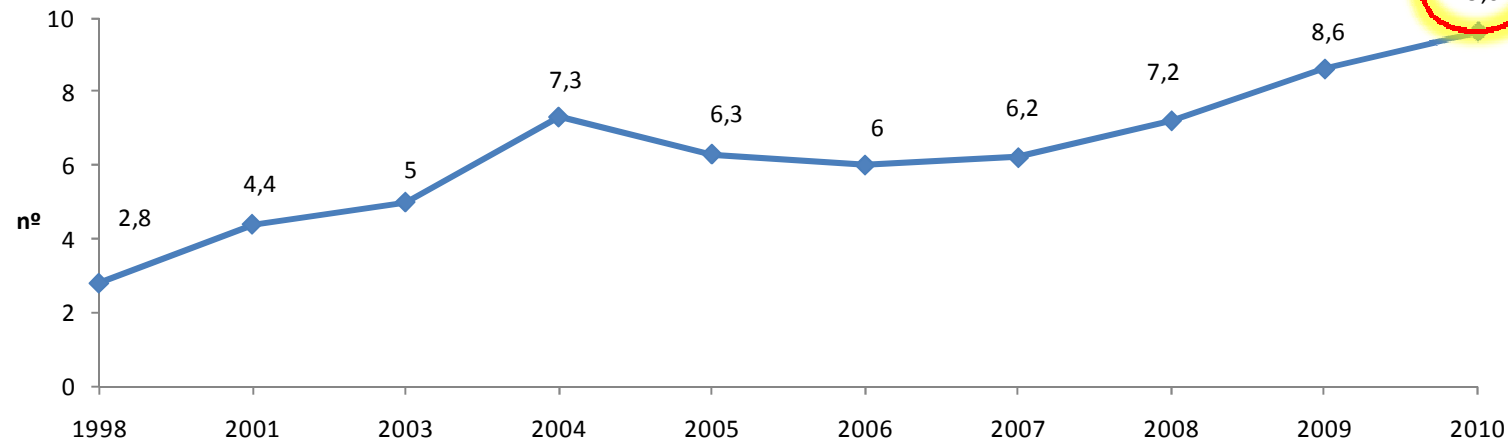
Resultados – 1º Semestre - 2011 - DOAÇÃO

DADOS GLOBAIS DA ATIVIDADE DE CAPTAÇÃO DE ÓRGÃOS POR ESTADO
1º SEMESTRE - 2011

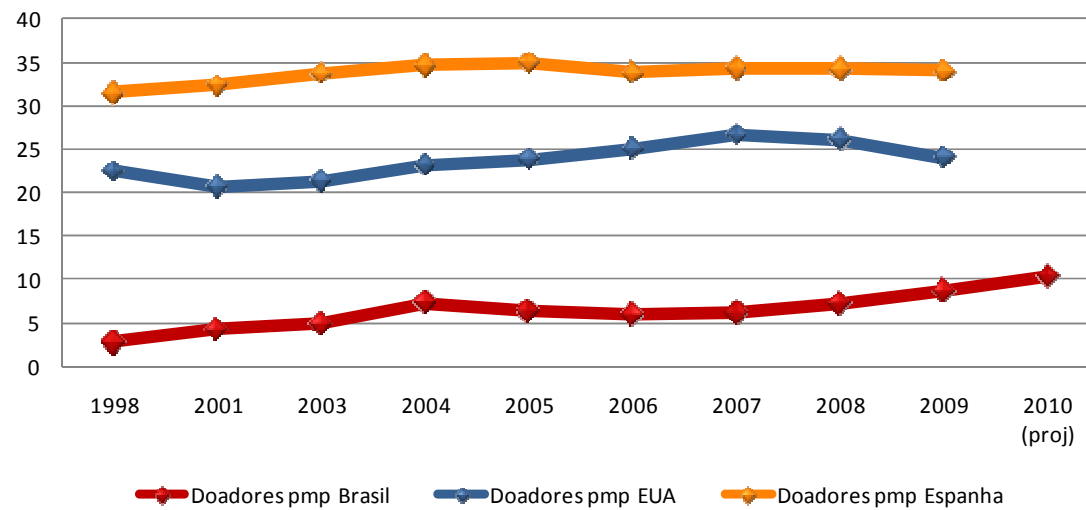
ESTADO	POTENCIAL DOADOR		DOADOR EFETIVO		DOADOR COM ÓRGÃOS TRANSPLANTADOS		R.M.O.		NÃO DOADOR	
	Nº	pmp/ano	Nº	pmp/ano	Nº	pmp/ano	Nº	%	Nº	%
Acre	0	0,0	0	0,0	0	0,0	0	0,0	0	0,0
Alagoas	5	3,1	2	1,2	2	1,2	1	50,0	3	60,0
Bahia	174	23,7	32	4,4	32	4,4	31	96,9	142	81,6
Ceará	187	43,6	71	10,6	66	15,4	61	92,4	116	62,0
Distr.Federal	94	73,1	13	10,1	13	10,1	8	61,5	81	86,2
Espírito Santo	68	39,1	18	10,3	17	9,8	16	94,1	52	76,5
Goiás	106	35,6	17	5,7	17	5,7	7	41,2	89	84,0
Maranhão	40	12,4	2	0,6	2	0,6	0	0,0	38	95,0
Mato Grosso	37	24,2	3	2,0	3	2,0	2	66,7	34	91,9
M.Grosso Sul	51	42,5	4	3,3	4	3,3	2	50,0	47	92,2
Minas Gerais	231	23,0	80	8,0	80	8,0	55	68,8	151	65,4
Pará	47	12,6	9	2,4	9	2,4	6	66,7	38	80,9
Paraíba	50	26,1	5	2,6	5	2,6	5	100,0	45	90,0
Paraná	200	37,4	49	9,2	49	9,2	45	91,8	151	75,5
Pernambuco	140	31,7	33	7,5	31	7,0	22	71,0	107	76,4
Piauí	43	26,9	4	2,5	4	2,5	4	100,0	39	90,7
Rio de Janeiro	247	31,3	53	6,7	53	6,7	26	49,1	194	78,5
Rio G.do Norte	65	40,8	26	16,3	25	15,7	20	80,0	39	60,0
Rio G.do Sul	208	38,1	79	14,5	76	13,9	54	71,1	129	62,0
Sta.Catarina	185	60,1	80	26,0	78	25,3	55	70,5	105	56,8
São Paulo	1223	59,5	417	20,3	417	20,3	305	73,1	806	65,9
Sergipe	10	9,7	0	0,0	0	0,0	0	0,0	10	100,0
Total	3411	35,6	997	10,4	983	10,3	725	73,8	2416	70,8

R.M.O. = Retirada de Múltiplos Órgãos

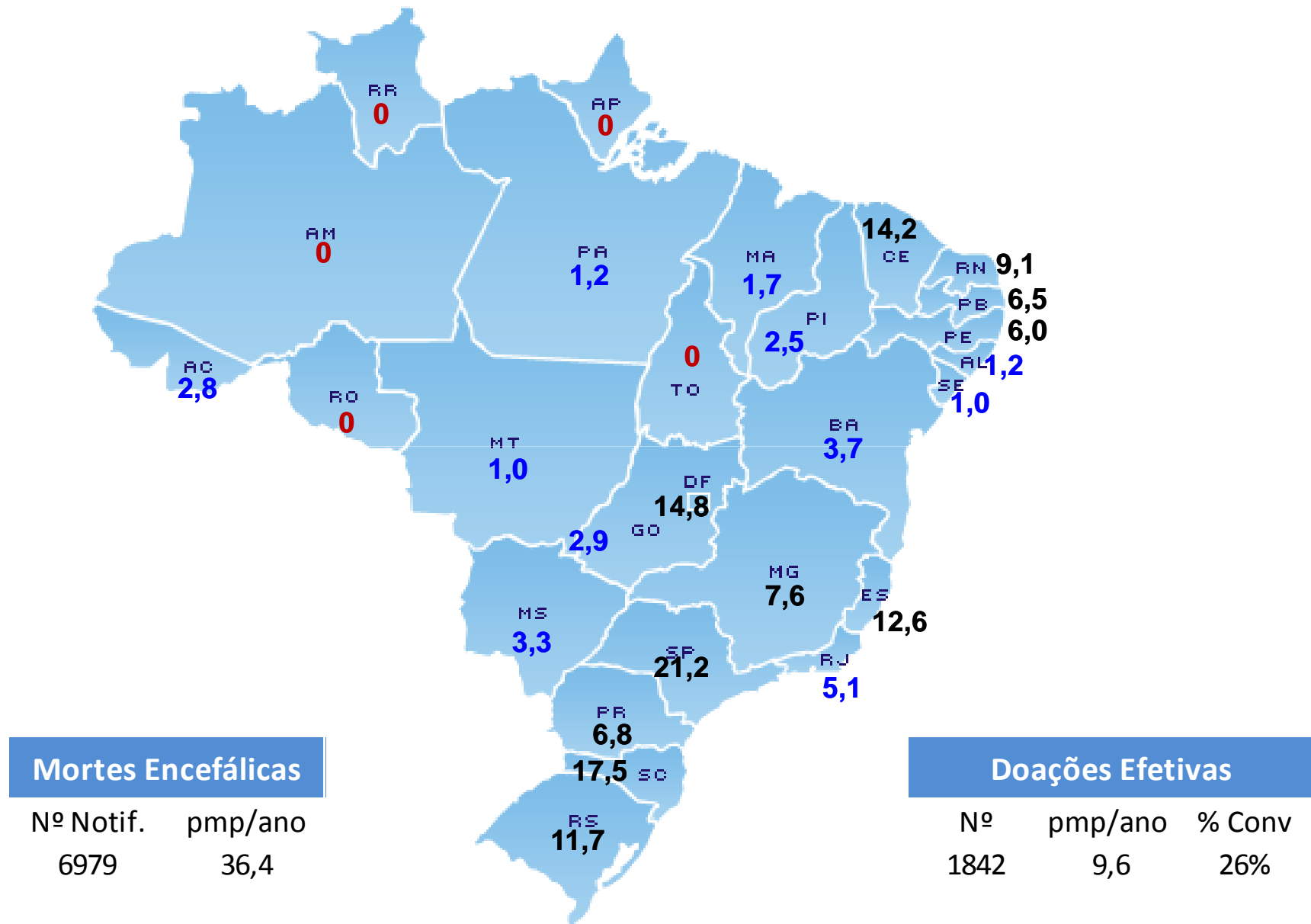
Doadores Efetivos com Órgãos Transplantados (pmp) no Brasil. 1998 a 2010.



Doadores Efetivos pmp. Espanha, EUA e Brasil. 1998 a 2010



Doadores Efetivos (pmp) por Estado - 2010

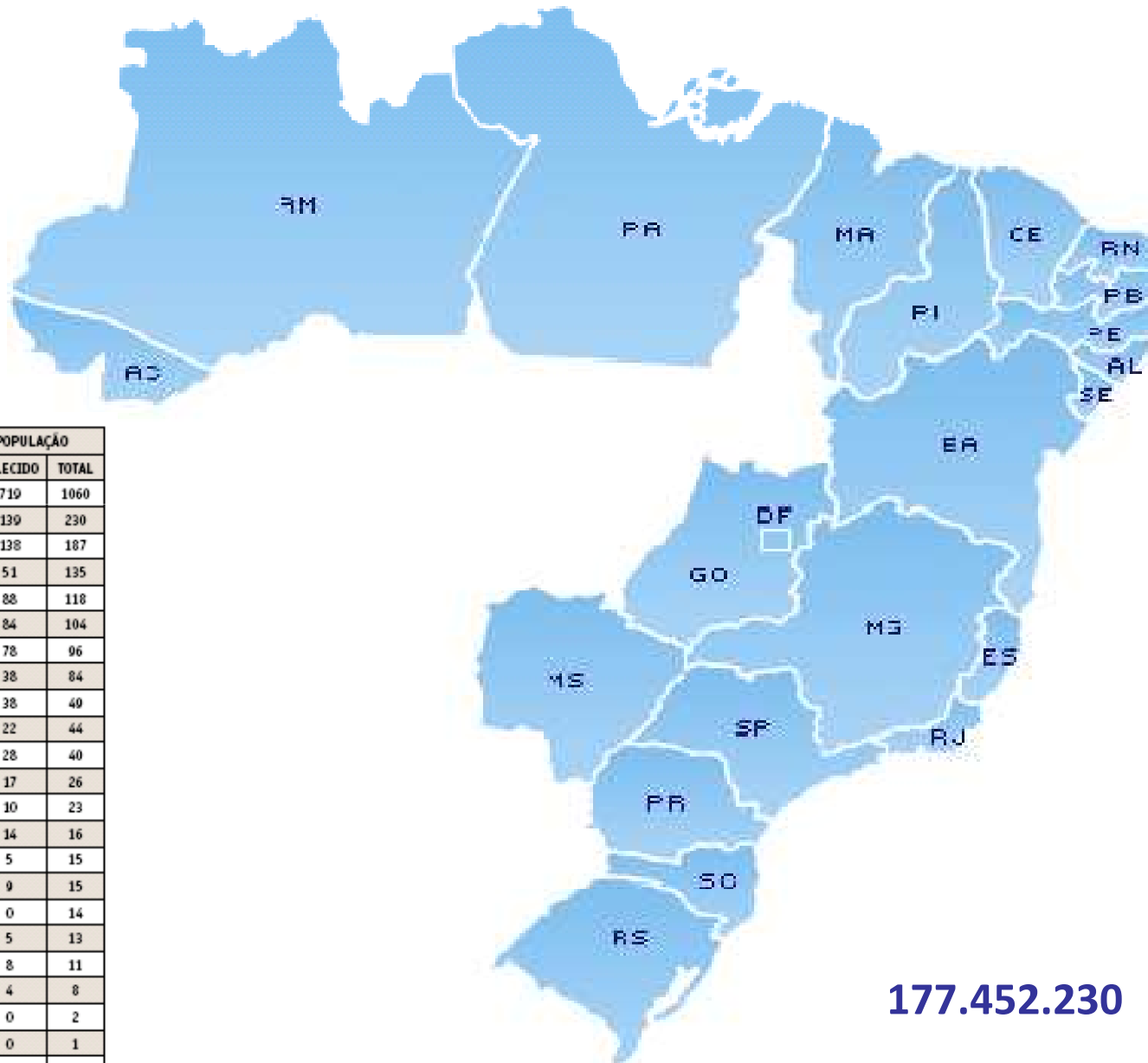


O Brasil



População: **183.987.291** (IBGE 2007)

O Brasil do Transplante de Rim - 22 Estados



POR MILHÃO DE POPULAÇÃO			
ESTADO	VIVO	FALECIDO	TOTAL
SP	341	719	1060
MG	91	139	230
RS	49	138	187
PR	84	51	135
CE	30	88	118
SC	20	84	104
PE	18	78	96
RJ	46	38	84
ES	11	38	49
GO	22	22	44
DF	12	28	40
PI	9	17	26
MA	13	10	23
RN	2	14	16
BA	10	5	15
PA	6	9	15
AM	14	0	14
MS	8	5	13
PB	3	8	11
AL	4	4	8
AC	2	0	2
SE	1	0	1
Brasil	796	1495	2291

177.452.230 (IBGE 2007)

O Brasil do Transplante de Coração - 12 Estados

POR MILHÃO DE POPULAÇÃO	
CORAÇÃO	TOTAL
CE	2,4
SP	2,3
ES	1,7
DF	1,6
MG	1,4
PE	1,4
PR	1,3
AL	1,3
RN	1,3
RS	0,5
RJ	0,4
GO	0,3
Brasil	1,1



129.564.916 (IBGE 2007)

O Brasil do Transplante de Fígado - 11 Estados

NÚMERO ABSOLUTO			
ESTADO	VIVO	FALECIDO	TOTAL
SP	36	350	305
CE	1	57	58
RS	3	46	40
PE	0	44	44
SC	0	39	39
MG	0	38	38
RJ	6	20	26
PR	5	20	25
ES	0	23	23
BA	0	11	11
PB	0	8	8
Brasil	51	665	716



138.999.436 (IBGE 2007)

O Brasil do Transplante de Pâncreas-Rim - 6 Estados

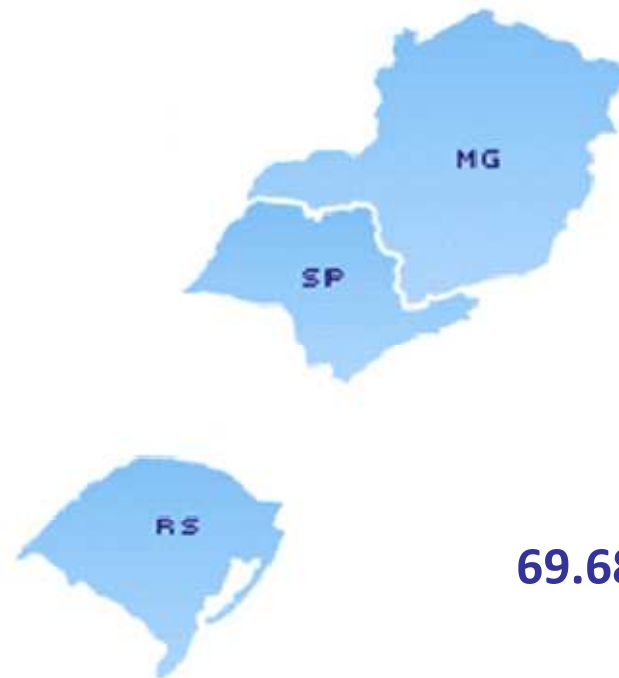


PÂNCREAS	PÂNCREAS/ RIM	PÂNC APÓS RIM	PÂNCRES ISOLADO	TOTAL
SP	30	23	6	68
MG	7	0	0	7
RS	3	0	0	3
CE	3	0	0	3
SC	2	0	0	2
PR	0	0	1	1
Brasil	54	23	7	84

94.019.957 (IBGE 2007)

O Brasil do Transplante de Pulmão - 3 Estados

ESTADO	VIVO	FALECIDO	TOTAL
SP	0	18	18
RS	0	15	15
MG	0	2	2
Brasil	0	35	35



69.683.916 (IBGE 2007)

O Brasil do Transplante de Intestinal / Multivisceral

1 Estado em implantação



INFORMAÇÃO A MAIOR AMIGA DA
DOAÇÃO DE ÓRGÃOS

Doe Órgãos!



Deixe a sua marca, multiplique vidas.

 **DOAÇÃO
DE ÓRGÃOS**

Fique do lado da Vida.

XII Campanha Nacional de Doação de Órgãos e Tecidos



Obrigado!