

I Encontro Nacional dos
Conselhos de Medicina do ano de 2013

“AVALIAÇÃO DO EGRESSO DAS ESCOLAS MÉDICAS”

Renato Azevedo Junior



HISTÓRICO

- 1989** Fórum de Qualificação Profissional de Nível Superior
- 1990** CREMESP e APM- Exame de Qualificação Profissional e Auto avaliação para Médicos no Estado de São Paulo
- 1991 a 1997**
Comissão Interinstitucional de Avaliação do Ensino Médico - CINAEM
- 2002** Programa de Incentivo às Mudanças Curriculares para as Escolas Médicas - Promed

HISTÓRICO

2004



2004 Exame Nacional de Desempenho dos Estudantes- ENADE

2005 Programa Nacional de Reorientação da Formação Profissional em Saúde-Pró-Saúde



HISTÓRICO

Estudante de Medicina
EXAMINE-SE
Exame do CREMESP 2006

**EXAME DO
CREMESP 2006**
ENSINO DE QUALIDADE.
BONS MÉDICOS.
A SOCIEDADE AGRADECE.

2005 Exame do CREMESP

2008 “Comissão de Especialistas” avaliação
“in loco” de 17 cursos com conceito
1 e 2 no ENADE

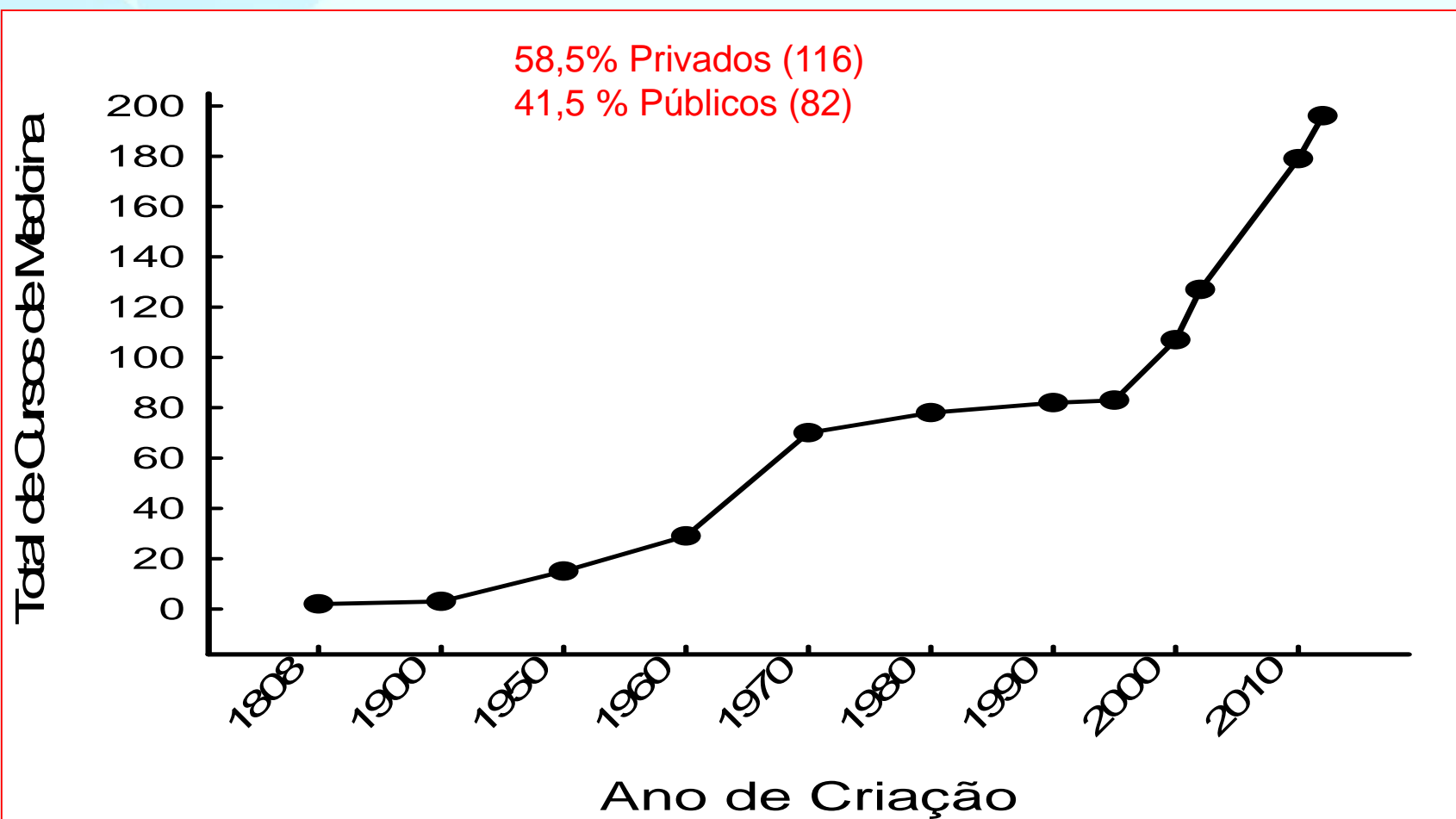
2011 Suspensas 514 vagas de 16 cursos,
restituídas pelo MEC

2012 Exame do CREMESP obrigatório



Cursos de Medicina no Brasil

Dezembro 2012: 198 escolas, 209 cursos



Fonte: escolasmedicas.com.br



2013

Portaria administrativa do MEC, nº 2

- Demanda social por médicos
- No mínimo conceito três no índice geral de cursos (IGC).
- Grupo de professores com pós-graduação e experiência em docência
- Comprovar infraestrutura mínima :
o número de leitos disponíveis por aluno deve ser maior ou igual a cinco;
o número de alunos por equipe de atenção básica maior ou igual a três;
existência de leitos de urgência e pronto-socorro.
- Pelo menos três programas de residência em cinco áreas:
clínica médica, cirurgia, ginecologia-obstetrícia, pediatria e medicina
de família e comunidade



Escolas Médicas

Problemas

Projetos Pedagógicos inadequados

Corpo docente insuficiente e sem qualificação

Ausência de Hospitais-Escolas e/ou Campo de ensino conveniado / sucateado

Turmas com grande número de alunos

Falta estrutura (biblioteca, equipamentos, etc.)

Sem garantia de vagas na Residência Médica para os formandos

Valores extorsivos de mensalidades em cursos particulares

Avaliação insuficiente por parte das escolas

Abertura de escolas = moeda de troca política



Aumento de Processos

CREMESP:

Em **dez anos** aumentou em **202%** os processos ético-profissionais:
cerca de **50%** - relacionados a **má prática**
o restante a outras infrações do Código de Ética Médica.

Número de médicos de **80.684** para **106.536 (38%)**.





Exame do CREMESP

Oito edições: 2005 a 2012

Alunos de **sexto ano** de Medicina do Estado de São Paulo

Prova objetiva: 120 QME, 5 alternativas, distribuídas em nove áreas do conhecimento médico

Realização: CREMESP - Fundação Carlos Chagas.

7.232 formandos já participaram do Exame do CREMESP

3.563 reprovados (49,2%)

A avaliação não era obrigatória entre 2005 e 2011

CREMESP/ 2012

Graduandos	N°	%
Inscritos	2.943	-
Ausentes	71	2,4%
Presentes	2.872	97,6%
Provas válidas Excluídas 119 (86 marcaram letra "b")	2.753	95,9%

Instituições com graduandos participando do Exame do CREMESP

2.573 vieram de
28 escolas paulistas

299 vieram de
51 cursos de fora de SP

REGIÃO	UF	INST. ENSINO - INSCRITOS	INST. ENSINO - PRESENTES
N	AM	1	1
N	PA	2	2
N	RO	1	1
N	TO	2	2
Subtotal		6	6
NE	AL	1	1
NE	MA	1	1
NE	PB	3	3
NE	PI	1	1
NE	RN	2	2
Subtotal		8	8
SE	ES	1	1
SE	MG	14	13
SE	RJ	10	9
SE	SP	28	28
Subtotal		53	51
S	PR	5	4
S	SC	3	3
S	RS	3	3
Subtotal		11	10
CO	GO	1	1
CO	MS	2	2
CO	MT	1	1
Subtotal		4	4
Total		82	79



Participantes e Índice de Reprovação Exame do CREMESP - 2005 a 2012

Ano do Exame	Participantes	Reprovados	Reprovação (%)
2012	2.411	1.313	54,5
2011	418	191	46
2010	533	227	43
2009	621	345	56
2008	730	447	61
2007	833	466	56
2006	688	261	38
2005	998	313	32



Distribuição das questões por áreas de conteúdo

Áreas de Conteúdo	Fase I	
	Total de questões	Número da questão
Clínica Médica	22	1 a 22
Clínica Cirúrgica	22	23 a 44
Pediatria	22	45 a 66
Ginecologia	11	67 a 77
Obstetrícia	11	78 a 88
Saúde Mental	5	89 a 93
Saúde Pública/ Epidemiologia	9	94 a 102
Ciências Básicas	14	103 a 116
Bioética/Ética	4	117 a 120
Total	120	

Nível: 25% fácil; 50% médio; 25% difícil



Áreas de conhecimento e médias de acertos

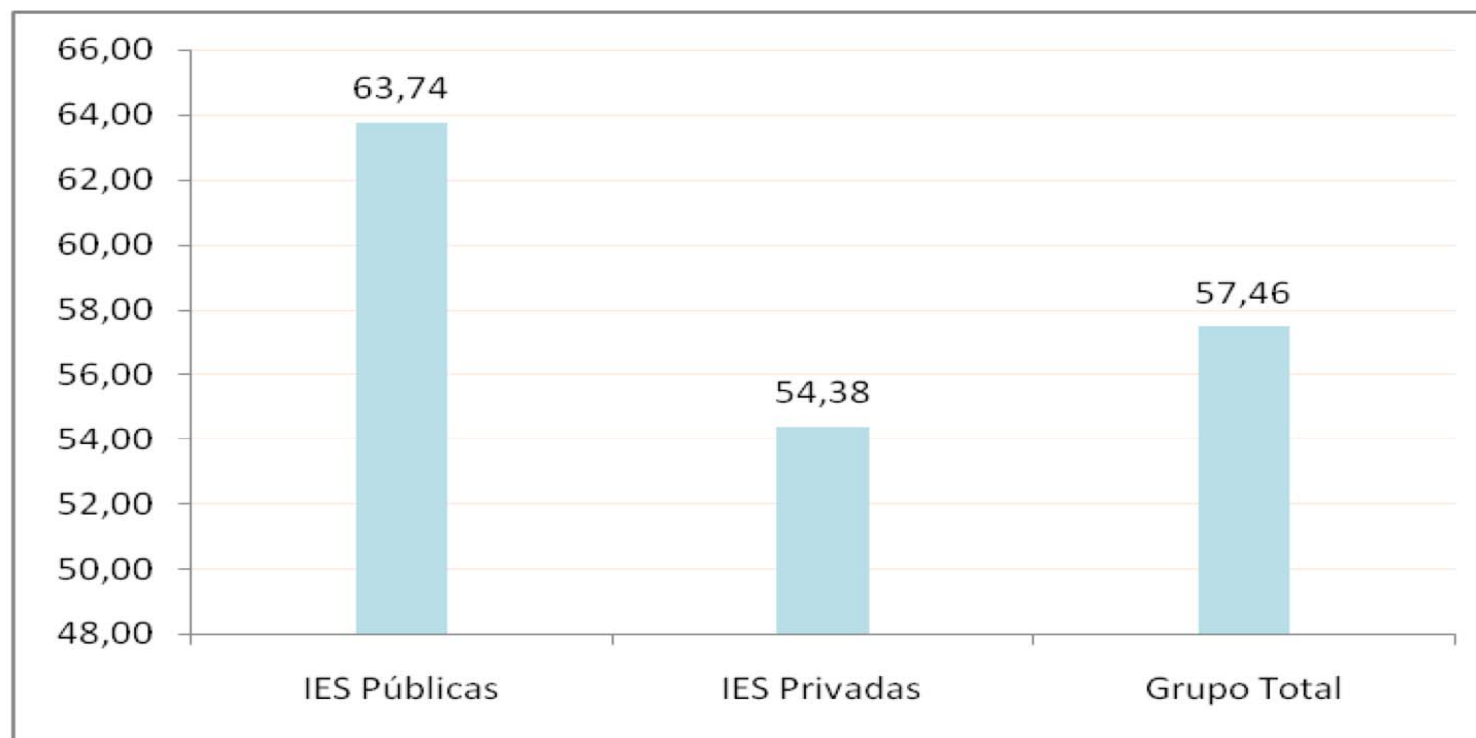
Proporção de questões respondidas corretamente

Áreas de conhecimento	Exame 2012	Exame 2011	Exame 2010	Exame 2009	Exame 2008	Exame 2007	Exame 2006	Exame 2005
Saúde Pública	41,0	49,0	54,8	60,7	66,6	72,3	67,5	40,6
Obstetrícia	63,1	54,1	64,7	62,6	53,9	58,9	56,1	59,3
Clínica Médica	53,1	56,5	56,8	48,4	56,7	50,0	60,8	55,2
Pediatria	55,3	59,3	64,5	57,0	51,3	50,4	63,6	73,9
Clínica cirúrgica	66,7	65,2	66,5	53,7	58,3	53,8	58,5	67,5
Ciências básicas	61,0	65,3	54,1	55,4	52,3	55,6	62,6	68,7
Saúde mental	41,0	67,3	69,8	51,2	83,1	63,6	58,6	68,4
Ginecologia	55,4	69,8	65,6	69,0	52,0	49,1	64,8	65,2
Bioética	66,9	78,2	71,9	85,7	74,1	70	71,2	62,8



Exame do CREMESP 2012

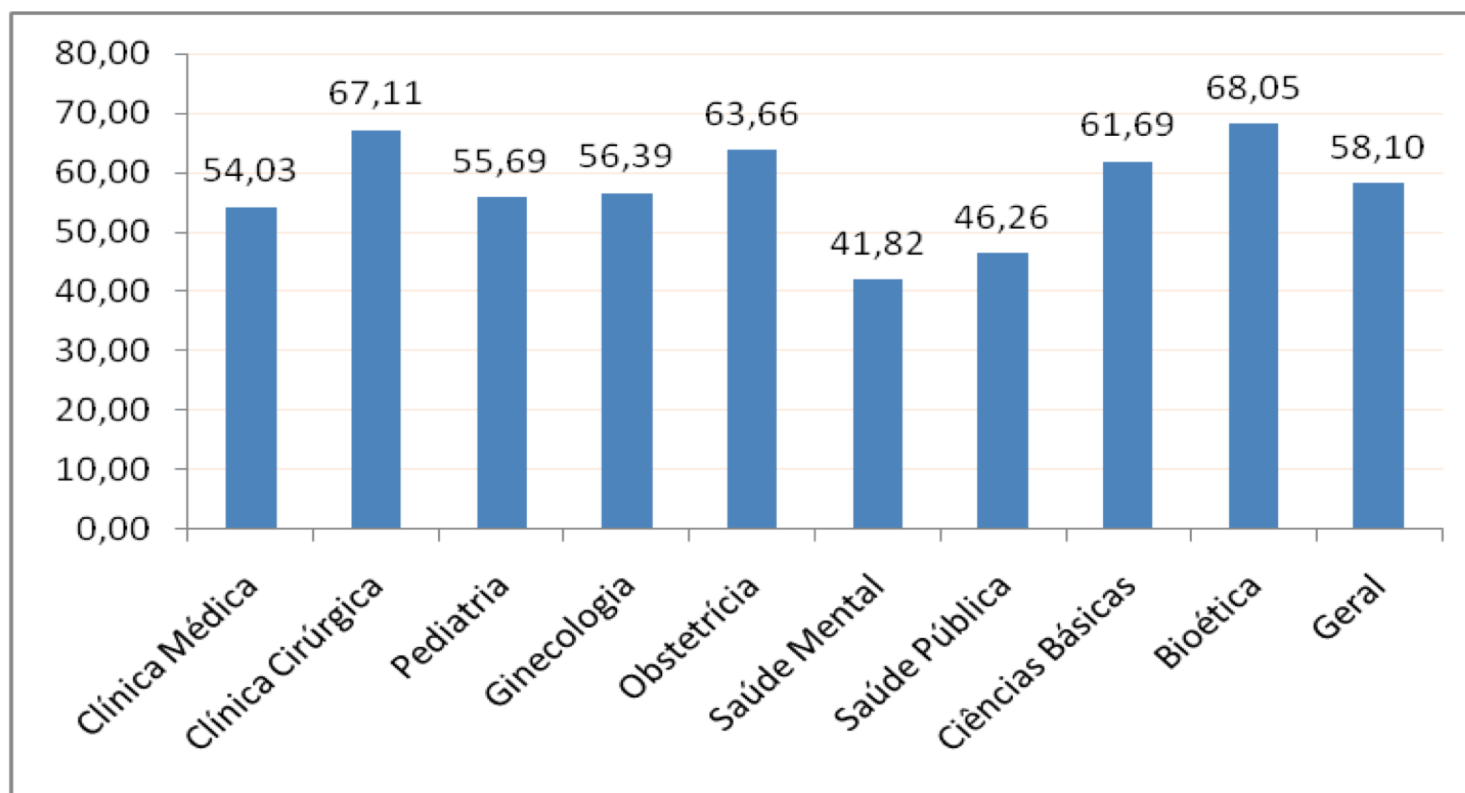
Figura 4. Médias na Prova Objetiva (em percentual de acertos), segundo a dependência administrativa das Instituições de Ensino - CREMESP/2012





Exame do CREMESP 2012

Figura 5. Médias (em percentual de acertos), por área de conteúdo – para as Instituições de Ensino do Estado de São Paulo





Obrigatoriedade da participação no Exame do CREMESP

Avaliação externa

Isenta, independente, feita por um órgão da Administração Pública

Participantes

Contam com instrumento de auto-avaliação que poderá nortear a sua futura capacitação e aprimoramento profissional após a graduação.

Sociedade

Mecanismo transparente de avaliação do aparelho formador, responsável pela qualificação dos médicos que terão a responsabilidade de cuidar da saúde da população.

Ministério da Educação e dirigentes de escolas

Subsídios mais consistentes para corrigir e aprimorar as instituições de ensino.



EXAME DE FINAL DE CURSO

Não é classificatório

Não é eliminatório

Avalia conhecimentos técnicos mínimos necessários para que o médico possa atender à população com qualidade

Evidência: quem não acerta 60% de uma prova deste tipo tem graves problemas na sua formação.

Custo em 2012: R\$337.800 (117,62 por aluno)

O exame é gratuito



Teste do Progresso

- Avaliação com 120 questões de múltipla escolha, com 5 alternativas que contempla a formação geral do médico
- Instrumento que avalia a aquisição do conhecimento durante os anos da graduação
- Desenvolvido especificamente para medir habilidades cognitivas
- Deve ser aplicado de forma periódica (anual) , em todos os anos ou no 2º, 4º, e 6º ano.
- Também funciona como um indicador do processo de auto avaliação do curso
- Não reprova



Teste do Progresso

2005 : Núcleo Interinstitucional de Estudos e Práticas de Avaliação em Educação Médica (1º NÚCLEO formado no Brasil – SP)

Nove Escolas Médicas

Prova Única com 120 questões 07 áreas de conhecimento

Área básica

Pediatria

Clínica médica

Tocoginecologia

Cirurgia

Saúde Coletiva

Ética Médica



Teste do Progresso

- Prova única
- Aplicada para todos os alunos do 1º ao 6º ano, participação espontânea/obrigatória dos alunos
- Questões – ELABORADAS PELAS ESCOLAS visando a formação geral do médico
- Aplicação da prova no mesmo dia e horário em todas as escolas
- Custo da confecção da prova, notas dos alunos e análise das questões – por conta das escolas participantes e proporcional ao número de alunos – responsabilidade EDUDATA
- Custos, viabilidade para 209 cursos do Brasil???



AVALIAÇÃO

O que avaliar?

- Conhecimentos
- Habilidades
- Atitudes
(incluí o comportamento ético)

Como avaliar?

- Exames Teóricos
(periódicos? Anuais? Terminais?)
- Exames Práticos
(periódicos? Anuais? Terminais?)
- Atitudes

AS FACULDADES TÊM OBRIGAÇÃO DE FAZER



Student Assessment: What works; what doesn't

Something Old (that works)

- Multiple choice questions
- GOOD multiple choice questions
- MCQ (and variants) are the **gold standard** for assessment of knowledge (and cognition)

(Geoff Norman, Ph.D. McMaster University)



Exame do CREMESP 2012

Tabela 10. Classificação das questões da Prova Objetiva, segundo o Índice de Discriminação

Índice de Discriminação	Classificação	n	%
$\geq 0,40$	Muito bom	41	37,6%
0,30 a 0,39	Bom	27	24,8%
0,20 a 0,29	Médio	23	21,1%
$\leq 0,19$	Fraco	18	16,5%
Total		109	100,0%



CRÍTICAS AO EXAME DE FINAL DE CURSO

- Exame não avalia todas as habilidades que o médico deve ter
Esta avaliação deve ser feita pela Escola, ao longo dos 6 anos
- Penaliza o aluno
Quem não deve ser penalizada é a população que será atendida por um médico mal formado
- O que fazer com quem for reprovado
Deve voltar para a Escola por mais um ano
- Cursinhos
São o termômetro da má graduação.
Bom curso de graduação não precisa de cursinho para aprovação neste tipo de prova
- A prova não impede a abertura de novas Escolas
Impede a atuação de profissionais despreparados e provoca o debate



Lei Federal nº 3.268/57

Artigo 2º O Conselho Federal e os Conselhos Regionais de Medicina são órgãos supervisores da ética profissional em toda a República e, ao mesmo tempo, julgadores e disciplinadores da classe médica cabendo-lhes zelar e trabalhar por todos os meios ao seu alcance, pelo perfeito desempenho ético da medicina e pelo prestígio e bom conceito da profissão e dos que a exerçam legalmente.

Os CRMs são os únicos órgãos legalmente responsáveis pela habilitação que autoriza o exercício da Medicina



Proposta

- Não há oposição entre Exame do CREMESP e Teste de progresso : são propostas totalmente distintas.
- Avaliação externa de segundo e quarto ano, é de difícil viabilização e não é competência dos Conselhos.
- Avaliação eficiente dos alunos pelas Escolas, com retenção e reprovação
- Avaliação externa dos Médicos recém-formados, com prova nacional unificada, feita pelo CFM e CRMs, e a não obtenção do registro em caso de reprovação.
- Campanha pela aprovação de Lei neste sentido



OBRIGADO



Renato Azevedo Jr.

e-mail renatoazevedo@cremesp.org.br