

PEC 215: ruralistas miram terras indígenas e vencem primeira batalha

Página 3 e 4

Em menos de dois meses, povo Pitxakó Hã-Hã-Hã retorna 48 áreas da Terra Indígena Caramuru-Paraguassu

Página 7

Belo Monte: ministra de Direitos Humanos rejeita denúncia e trabalhadores pararam mais uma vez as obras

Página 14

PORANTIM

Em defesa da causa indígena

Ano XXIV - Nº 242 - Brasília-DF - Março 2012 - R\$ 2,00

ISSN 1913-0611



Indígenas:
por uma
atenção
diferenciada



O RETRATO DA SAÚDE INDÍGENA NO ACRE

A capa desta edição mostra uma criança Madija, da aldeia Sobral, às margens do rio Purus, no Acre, em profundo estado de desnutrição. Embora a imagem não represente uma situação generalizada, revela de forma contundente o contexto onde estão inseridas as mortes de 24 crianças indígenas na região do Alto Purus, entre outubro de 2011 e abril deste ano. Mortes sob os mesmos males: vômito, febre e diarreia. Equipe percorreu as 45 aldeias da Terra Indígena do Alto Rio Purus e constatou o total abandono, inoperância e intervenções equivocadas dos gestores públicos como parte significativa da realidade trazida pela criança Madija na foto. Esta é a primeira de uma série especial de reportagens sobre dez dias junto aos índios do Purus.

Página 6 e 9

Existem diferenças entre os índios?

Continuidade histórica com sociedades pré-coloniais.

Estreita vinculação com o território.

Sistemas sociais, econômicos e políticos bem definidos.

Língua, cultura e crenças definidas.

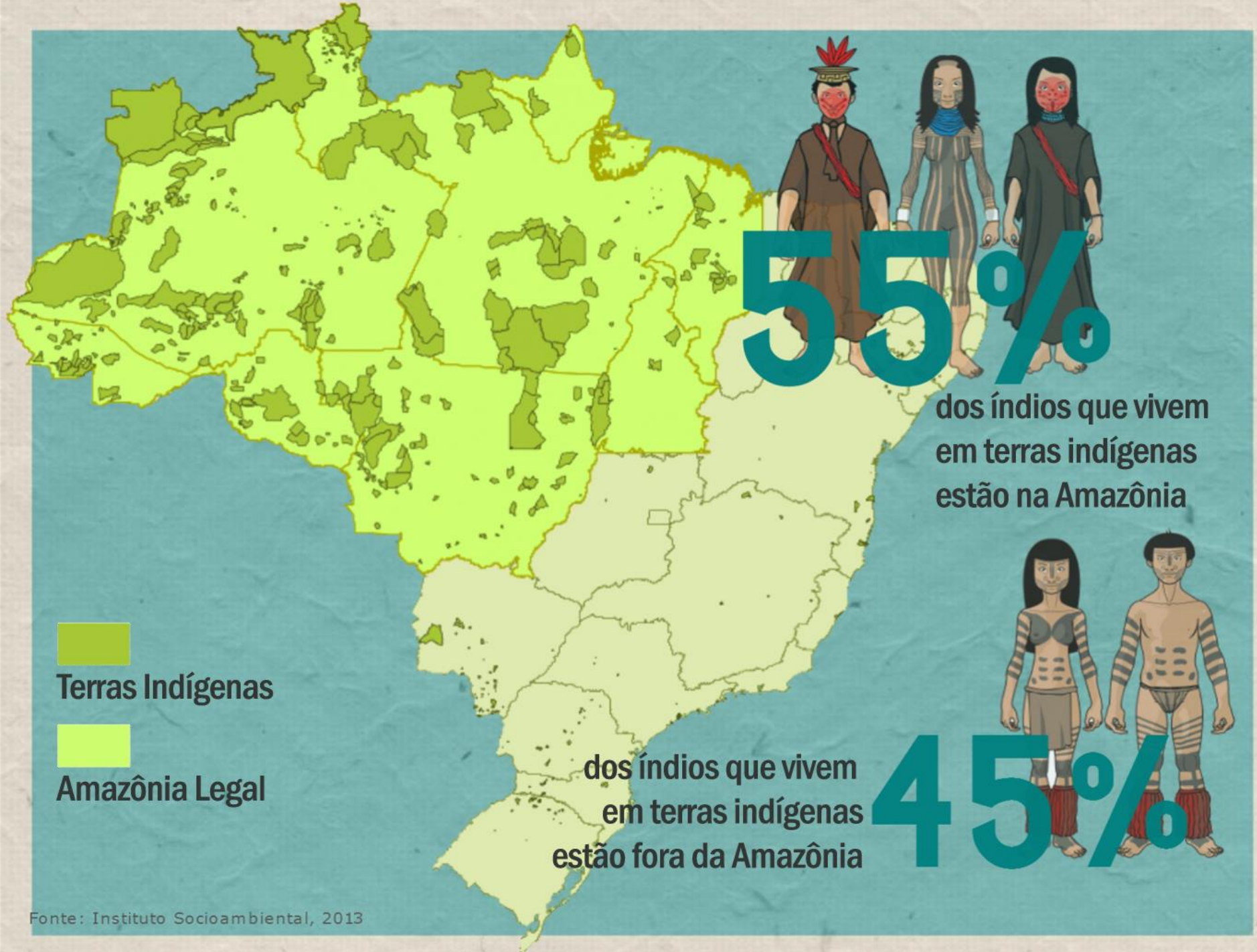
Identificar-se como diferente da sociedade nacional.

Vinculação ou articulação com a rede global dos povos indígenas.

PRINCIPAIS POVOS INDÍGENAS EM POPULAÇÃO NO BRASIL

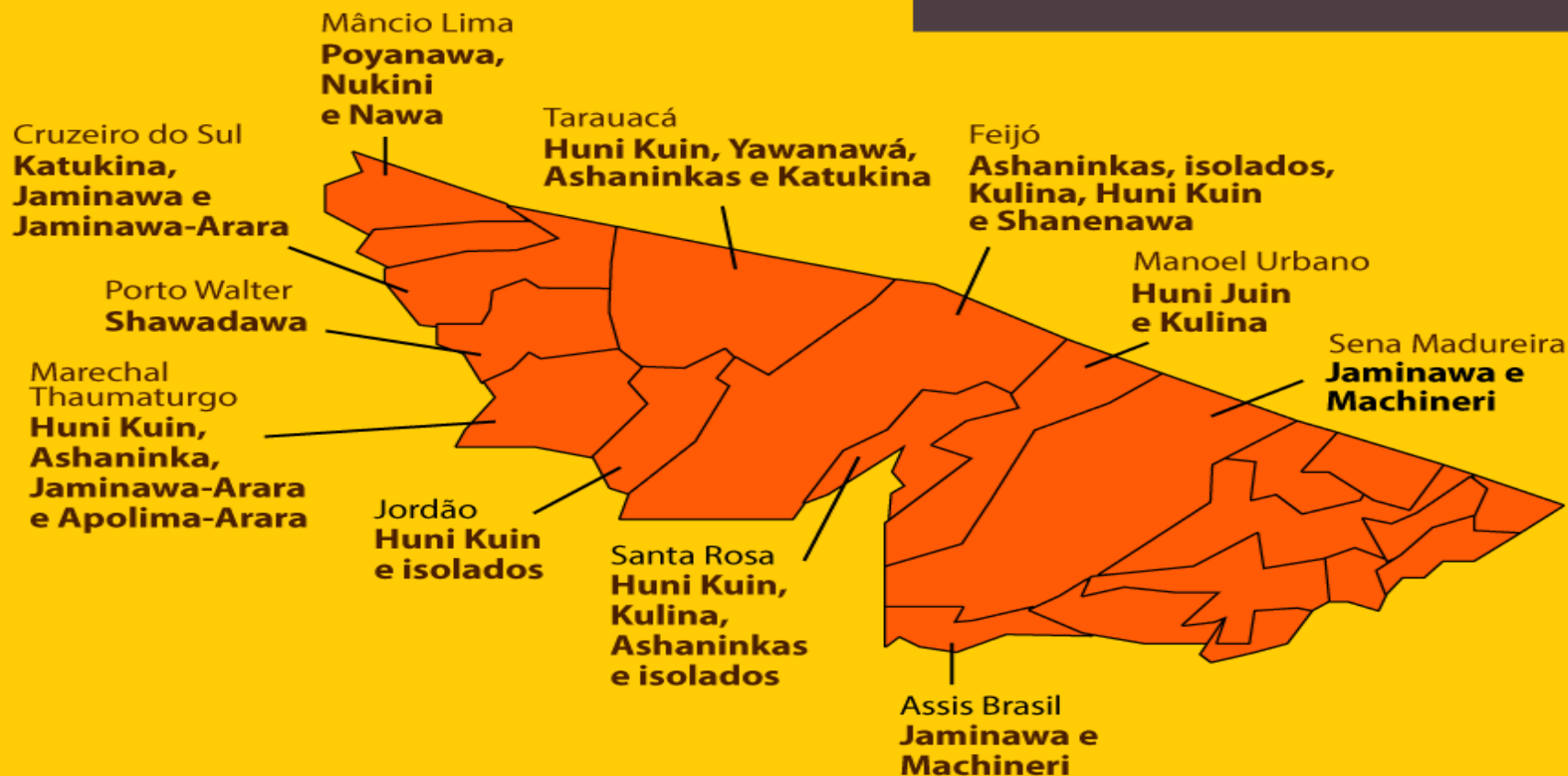
Povos Indígenas	Estados	População
Guarani	MS, PR, RS, SC, SP, RJ, ES, PA, TO	51.000
Ticuna	AM	36.377
Kaingang	PR, RS, SC, SP	33.064
Makuxi	RR	29.931
Terena	MT, MS, SP	24.776
Guajajara	MA	23.949
Yanomami	RR, AM	19.338
Potiguara	CE, PB	16.095
Xavante	MT	15.315

Fonte: ISA, 2012



O território acreano é composto por
**15 etnias e outras
três não registradas**
os chamados “índios isolados”.

34 terras indígenas
reconhecidas pelo
governo federal
distribuídas entre 11 dos 22 municípios.
14,8% do território



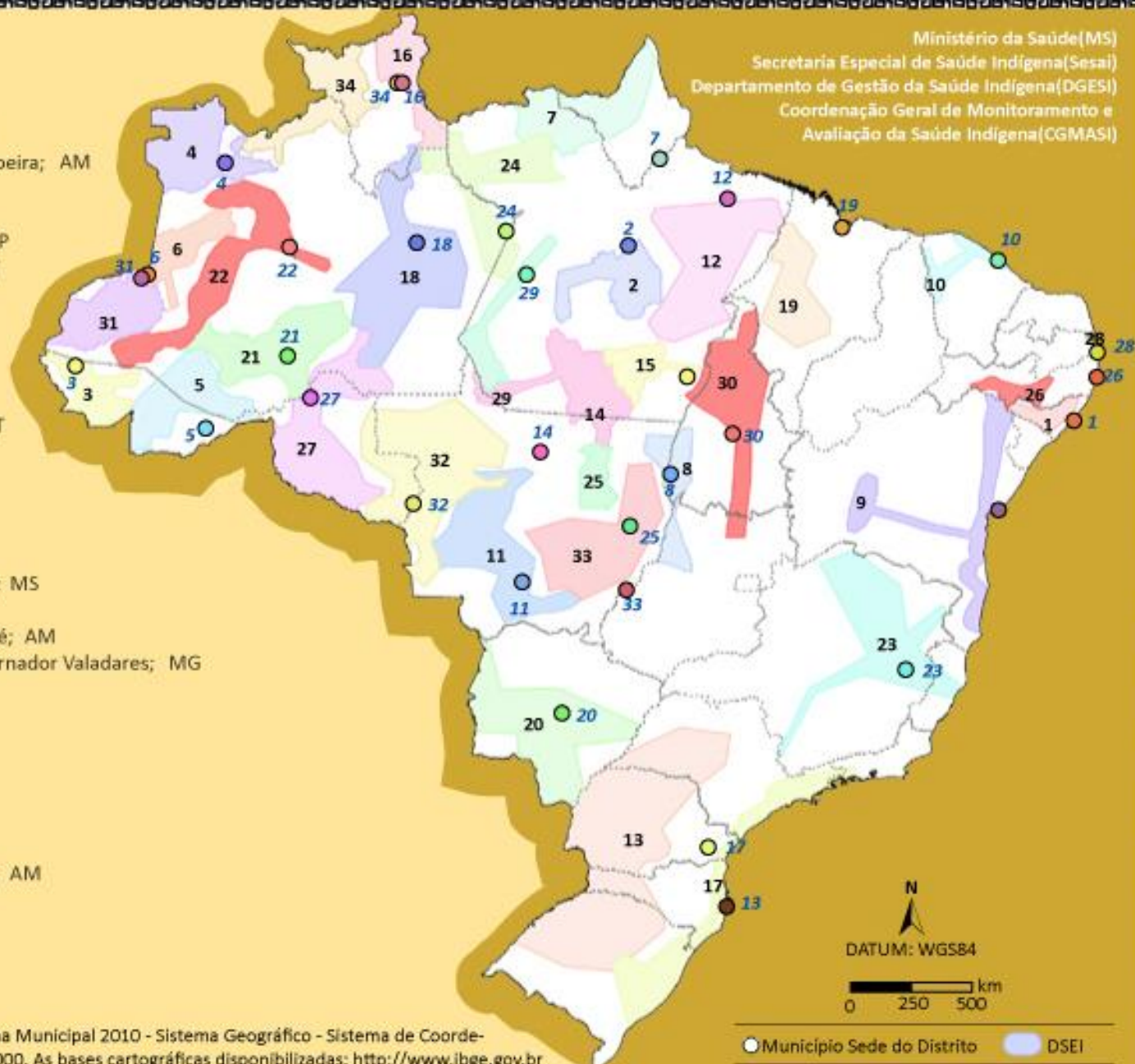
Nº DSEI SEDE UF

- 1 *Alagoas e Sergipe*; Maceló; AL
- 2 *Altamira*; Altamira; PA
- 3 *Alto Rio Juruá*; Cruzeiro do Sul; AC
- 4 *Alto Rio Negro*; São Gabriel da Cachoeira; AM
- 5 *Alto Rio Purus*; Rio Branco; AC
- 6 *Alto Rio Solimões*; Tabatinga; AM
- 7 *Amapá e Norte do Pará*; Macapá; AP
- 8 *Araguaia*; São Felix do Araguaia; MT
- 9 *Bahia*; Salvador; BA
- 10 *Ceará*; Fortaleza; CE
- 11 *Cuiabá*; Cuiabá; MT
- 12 *Guamá-Tocantins*; Belém; PA
- 13 *Interior Sul*; Florianópolis; SC
- 14 *Kaiapó do Mato Grosso*; Colíder; MT
- 15 *Kaiapó do Pará*; Redenção; PA
- 16 *Leste de Roraima*; Boa Vista; RR
- 17 *Litoral Sul*; Curitiba; PR
- 18 *Manaus*; Manaus; AM
- 19 *Maranhão*; São Luis; MA
- 20 *Mato Grosso do Sul*; Campo Grande; MS
- 21 *Médio Rio Purus*; Lábrea; AM
- 22 *Médio Rio Solimões e Afluentes*; Tefé; AM
- 23 *Minas Gerais e Espírito Santo*; Governador Valadares; MG
- 24 *Parintins*; Parintins; AM
- 25 *Xingu*; Canarana; MT
- 26 *Pernambuco*; Recife; PE
- 27 *Porto Velho*; Porto Velho; RO
- 28 *Potiguara*; João Pessoa; PB
- 29 *Rio Tapajós*; Itaituba; PA
- 30 *Tocantins*; Palmas; TO
- 31 *Vale do Rio Javari*; Atalaia do Norte; AM
- 32 *Vilhena*; Vilhena; RO
- 33 *Xavante*; Barra do Garças; MT
- 34 *Yanomami*; Boa Vista; RR

REFERÊNCIAS

IBGE - Divisão dos Estados e Municípios Malha Municipal 2010 - Sistema Geográfico - Sistema de Coordenadas Lat/Long Sistema Geodésico - SIRGAS2000. As bases cartográficas disponibilizadas: <http://www.ibge.gov.br>

Ministério da Saúde(MS)
 Secretaria Especial de Saúde Indígena(Sesai)
 Departamento de Gestão da Saúde Indígena(DGESI)
 Coordenação Geral de Monitoramento e
 Avaliação da Saúde Indígena(CGMASI)



○ Município Sede do Distrito ● DSEI

Uma visão baseada na noção de cidadania é fundamental para que os índios tenham o direito de resgatar ou preservar o seu modo de vida próprio, sua cultura e seus valores, sem deixar de ter acesso a outras culturas e às políticas de proteção social que garantem terra, educação e saúde, que devem ser realizadas de maneira diferenciada junto a esses povos.

Rodrigo Silveira (2012)

PROBLEMAS DE SAÚDE QUE MAIS AFETAM A POPULAÇÃO INDÍGENA BRASILEIRA

- Tuberculose.
- Alcoolismo.
- Nutrição e agravos nutricionais.
- Malária.
- HIV/Aids e doenças sexualmente transmissíveis.
- Doenças cardiovasculares.
- Parasitoses e outras doenças infecciosas comuns.





























O médico brasileiro tem que ser o dono da “caneta”.

Pablo Rodrigo