

# VII CONGRESSO BRASILEIRO DE DIREITO MÉDICO DO CONSELHO FEDERAL DE MEDICINA



*Evandro O Silva MD*

*Brasília, 04 de agosto de 2017*



# VII CONGRESSO BRASILEIRO DE DIREITO MÉDICO DO CONSELHO FEDERAL DE MEDICINA

“ Interfaces entre a violência contra a  
mulher e os serviços de saúde “



*Evandro O Silva MD*

*Brasília, 04 de agosto de 2017*



“Declaro completa independência e total ausência de conflito de interesses em relação ao que aqui vou expor “



*Evandro O Silva MD*

*Brasília, 04 de agosto de 2017*



# VII CONGRESSO BRASILEIRO DE DIREITO MÉDICO DO CONSELHO FEDERAL DE MEDICINA

## “ Interfaces entre a violência contra a mulher e os serviços de saúde “

**Violência :**

- 1 - Estado daquilo que é violento.
- 2 - Ato violento.
- 3 - Ato de violentar.
- 4 - Veemência.
- 5 - Irascibilidade.
- 6 - Abuso da força.
- 7 - Tirania; opressão.
- 8 - Constrangimento exercido sobre alguma pessoa para obrigá-la a fazer um ato qualquer; coação.

Publicado em: 2016-09-24, revisado em: 2017-02-27  
Disponível em: <<https://dicionariodoaurelio.com/violência>>.  
Acesso em: 29 Jul. 2017

# VII CONGRESSO BRASILEIRO DE DIREITO MÉDICO DO CONSELHO FEDERAL DE MEDICINA

“ Interfaces entre a violência contra a  
mulher e os serviços de saúde “

Na definição da Convenção de Belém do Pará (Convenção Interamericana para Prevenir, Punir e Erradicar a Violência Contra a Mulher, adotada pela Organização dos Estados Americanos, OEA, em 1994), a violência contra a mulher é **“qualquer ato ou conduta baseada no gênero, que cause morte, dano ou sofrimento físico, sexual ou psicológico à mulher, tanto na esfera pública como na esfera privada”**.

# VII CONGRESSO BRASILEIRO DE DIREITO MÉDICO DO CONSELHO FEDERAL DE MEDICINA

“ Interfaces entre a violência contra a  
mulher e os serviços de saúde “

*Desde 1999, a Organização das Nações Unidas (ONU) proclamou que **25 de Novembro é o Dia Internacional pela Eliminação da Violência contra as Mulheres.***

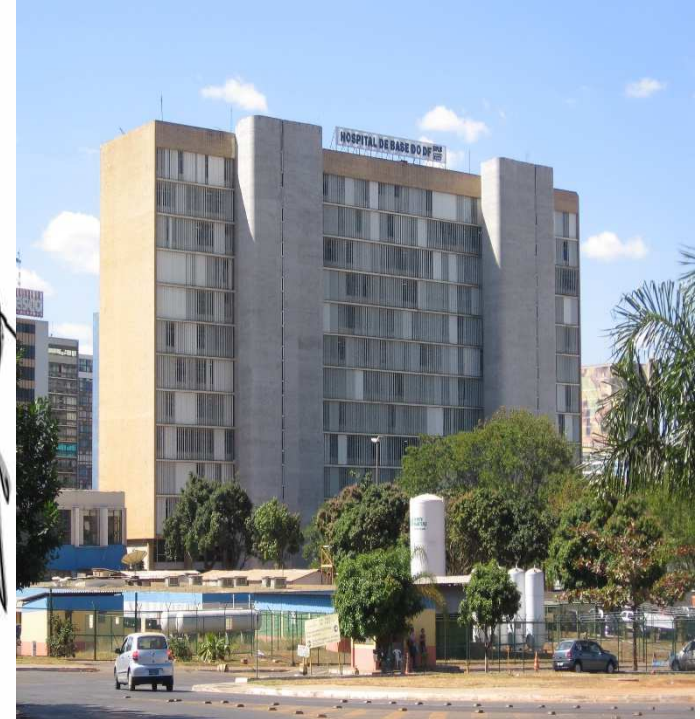
*VII CONGRESSO BRASILEIRO DE DIREITO  
MÉDICO DO CONSELHO FEDERAL DE  
MEDICINA*

“ Interfaces entre a violência contra a  
mulher e os serviços de saúde “

***Violência contra a mulher, um problema  
de saúde pública e privada.***

# VII CONGRESSO BRASILEIRO DE DIREITO MÉDICO DO CONSELHO FEDERAL DE MEDICINA

“ Interfaces entre a violência contra a  
mulher e os serviços de saúde “





# Interfaces entre a violência contra a mulher e os serviços de saúde



*Evandro O Silva MD*

*Brasília, 04 agosto de 2017*

# Interfaces entre a violência contra a mulher e os serviços de saúde



*Violência Contra a Mulher*

*Violência Contra o Sistema de Saúde*

*Evandro O Silva MD*

*Brasília, 04 agosto de 2017*











# “ Interfaces entre a violência contra a mulher e os serviços de saúde “



# VII CONGRESSO BRASILEIRO DE DIREITO MÉDICO DO CONSELHO FEDERAL DE MEDICINA

“ Interfaces entre a violência contra a mulher e os serviços de saúde “





# VII CONGRESSO BRASILEIRO DE DIREITO MÉDICO DO CONSELHO FEDERAL DE MEDICINA

“ Interfaces entre a violência contra a mulher e os serviços de saúde “



# VII CONGRESSO BRASILEIRO DE DIREITO MÉDICO DO CONSELHO FEDERAL DE MEDICINA

“ Interfaces entre a violência contra a mulher e os serviços de saúde “



# “ Interfaces entre a violência contra a mulher e os serviços de saúde “

**Como Mudar?**

**O que fazer?**











*ATENÇÃO BÁSICA*

*EQUIPE MULTIDISCIPLINAR*

*REGIONALIZAÇÃO*

*HUMANIZAÇÃO*

*QUALIFICAÇÃO*

*POLÍTICA*



# “ Interfaces entre a violência contra a mulher e os serviços de saúde “





# “ Interfaces entre a violência contra a mulher e os serviços de saúde “



# Violência Obstétrica

**“O conceito é amplo, mas visa categorizar todos os procedimentos, físicos ou não, pelos quais as mulheres passam na gestação, trabalho de parto, parto, pós-parto e abortamento que não são preconizados pelos princípios da humanização e da medicina baseada em evidências”.**

*Brasília, 04 agosto de 2017*

*Evandro O Silva MD*

# Violência Obstétrica



**Violência: Gestante**

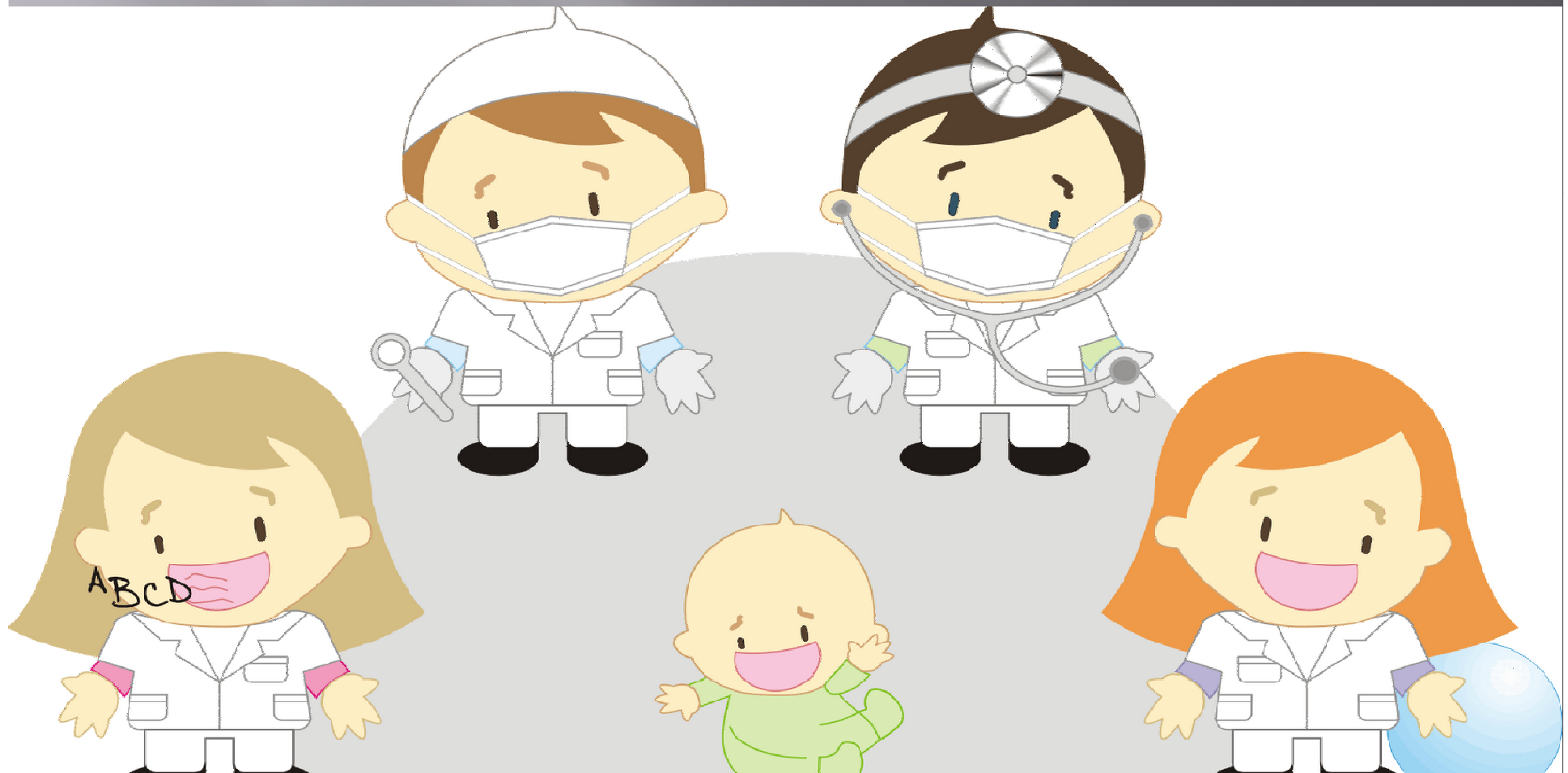


**Violência: Obstetra**

# Violência Obstétrica



Violência: Equipe  
Multidisciplinar



# Violência Obstétrica

↳ **Violência: Gestante**



No Brasil, 1 em cada 4  
mulheres sofre algum tipo  
de violência durante o  
atendimento ao parto.

É mais comum do que  
costumamos imaginar: é como se  
elas estivessem representadas  
em vermelho neste texto.

*Agressões Verbais*

*Lavagem  
Intestinal*

*Recusa de  
Atendimento*

*Jejum*

*Violência  
Obstétrica*

*Raspagem  
de Pelos*

*Episiotomia*

*Separação  
Mãe-Filho*

*Privação de  
Acompanhante*




# Violência Obstétrica



**PARTO NORMAL**

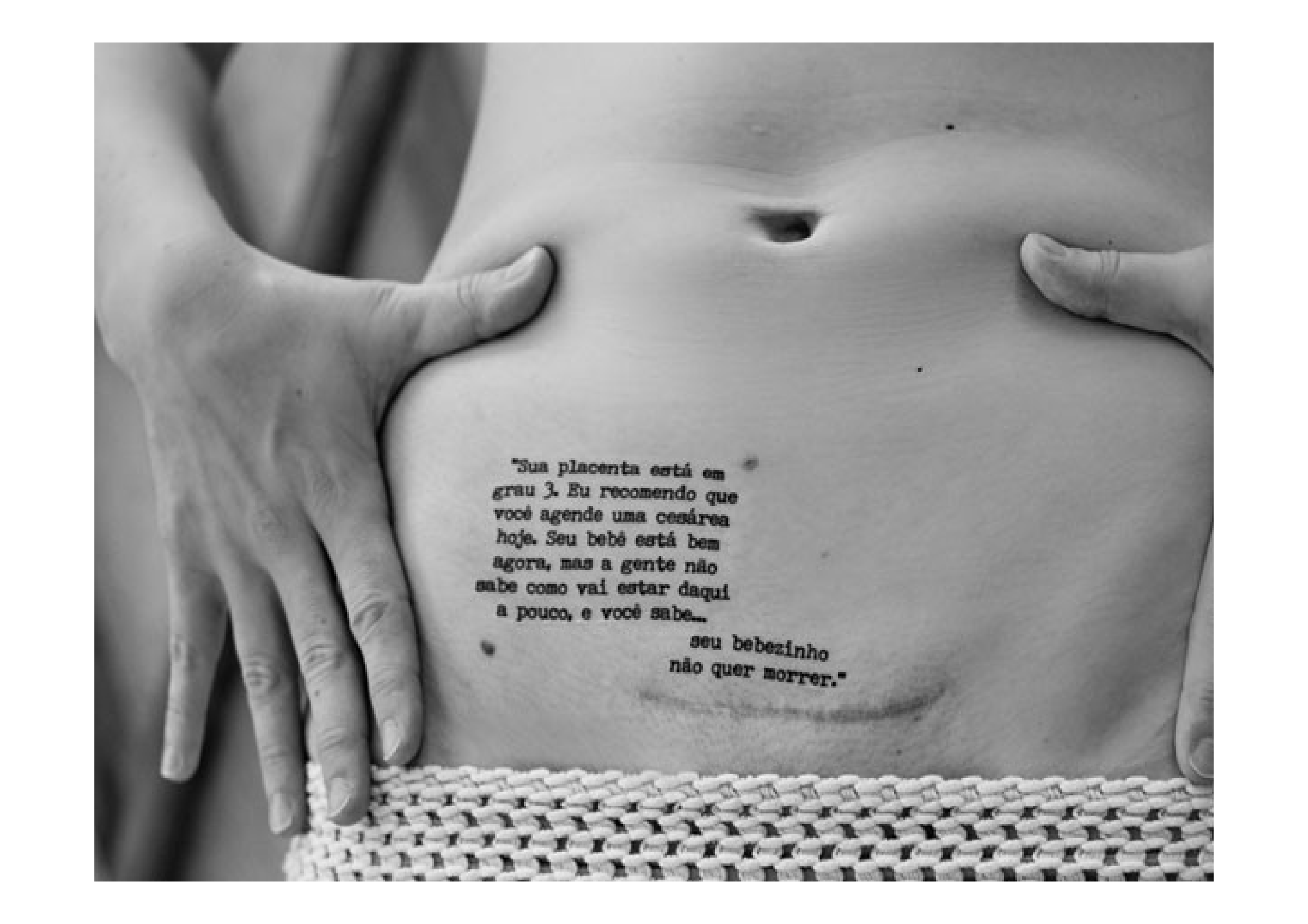
**CESAREANA**






Deitei e ainda questionei novamente, porque eu já havia falado em todo o pré-natal que eu não queria episiotomia. Mas não adiantou.

Deitei, coloquei os pés nos apoios, ele fez a episiotomia. Meu marido, nesse momento, questionou - "Não cortou muito, doutor?" - e ele fez que não com a cabeça.



"Sua placenta está em grau 3. Eu recomendo que você agende uma cesárea hoje. Seu bebê está bem agora, mas a gente não sabe como vai estar daqui a pouco, e você sabe...

seu bebezinho não quer morrer."



Eu me senti  
invadida, [...] tive  
meu órgão dilacerado  
e reconstruído  
mecanicamente.

# Violência Obstétrica



**meu corpo  
minhas regras  
meu parto  
minhas escolhas**

porque violência obstétrica  
também é violência contra a mulher

# Violência Obstétrica



# Violência Obstétrica



"Minha filha aqui ao lado também me perguntou:  
"Mãe, como pode ser uma coisa feliz se  
o médico te deixou amarrada?  
Então ele não sabe ser médico..."

# “ Interfaces entre a violência contra a mulher e os serviços de saúde “

**Como Mudar?**

**O que fazer?**









# Violência Obstétrica

ÉPOCA



**O NASCIMENTO  
NÃO PODE SER UM  
SACRIFÍCIO  
PARA NINGUÉM**

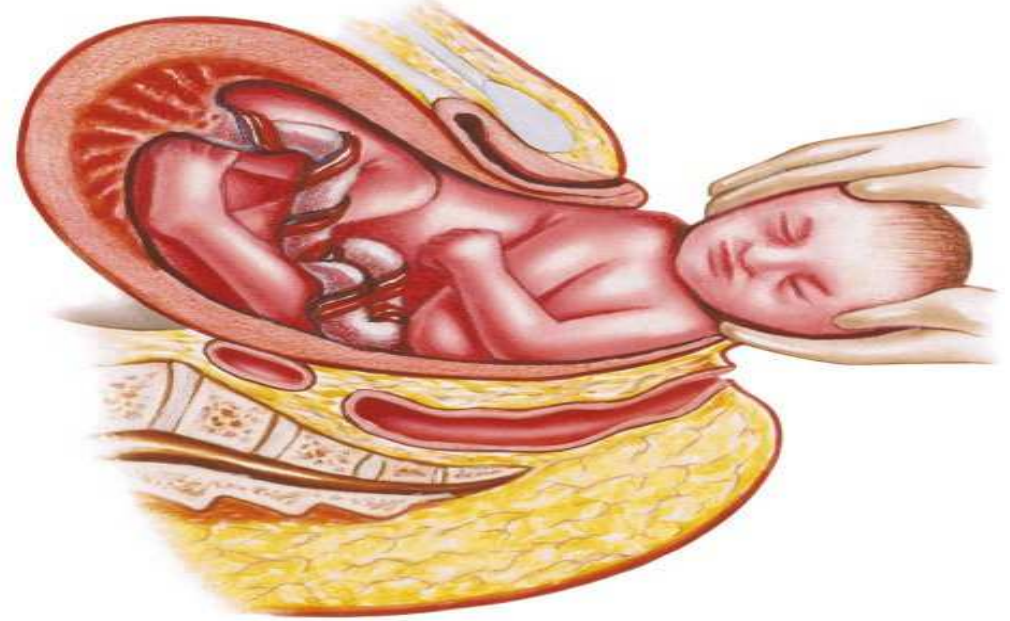
**#partocomrespeito**


ÉPOCA

# Violência Obstétrica



# Violência Obstétrica



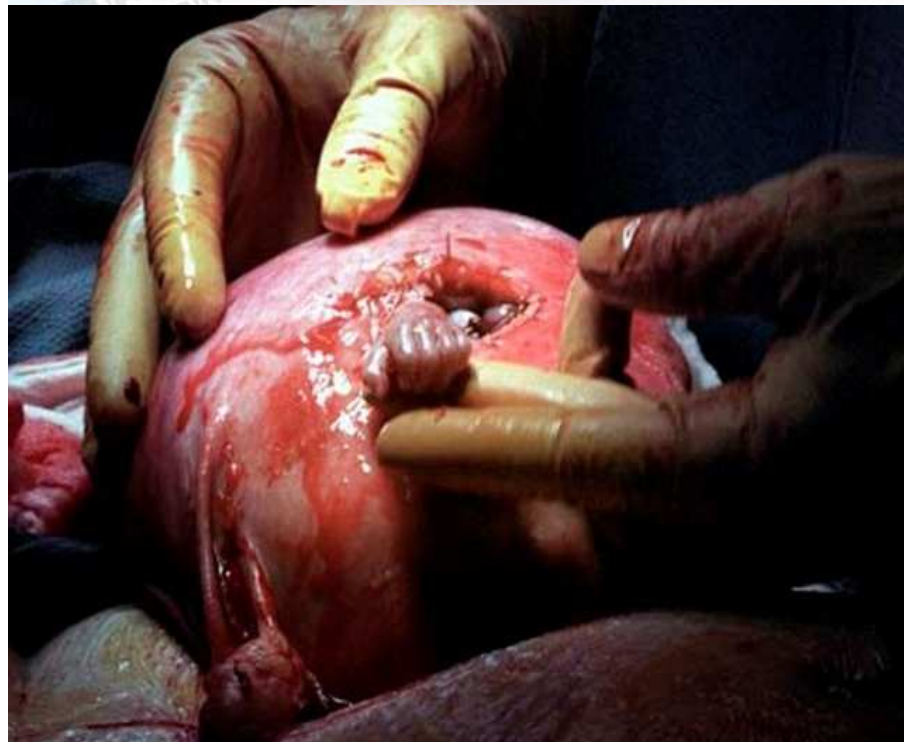


Para mudar o mundo,  
primeiro é preciso mudar  
a forma de nascer.

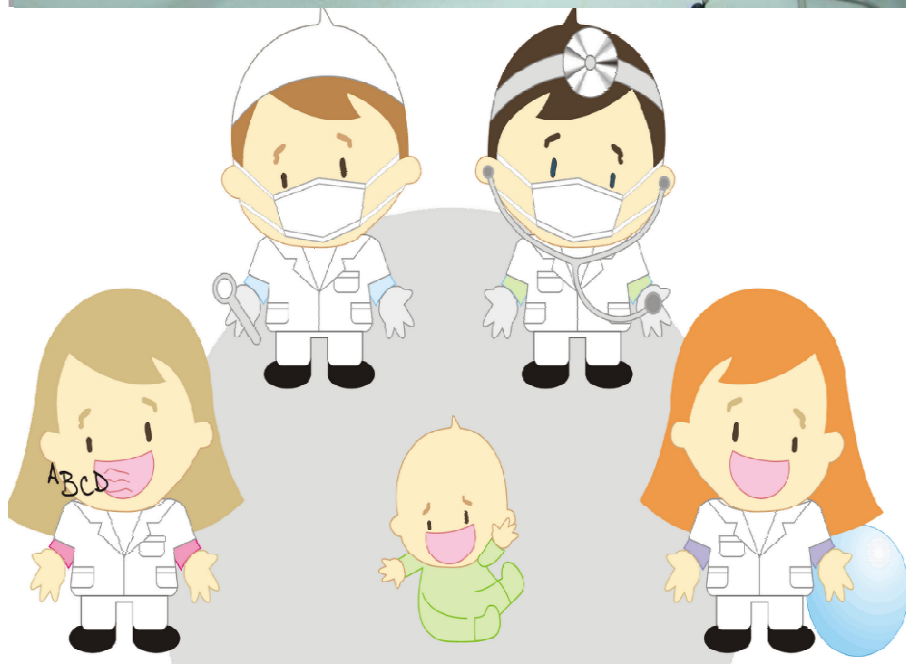
Michel Odent



**#RESPEITO**



# Violência Obstétrica



*Planejamento  
Familiar*

*PRÉ  
NATAL*

*Condições de  
Trabalho*

*Formação  
Obstetra*

*Violência  
Obstétrica*

*Formação  
Acadêmica*

*Relação  
Médico-  
Paciente*

*\$\$\$\$\$\$\$\$*

*Equipe  
Multidisciplinar*



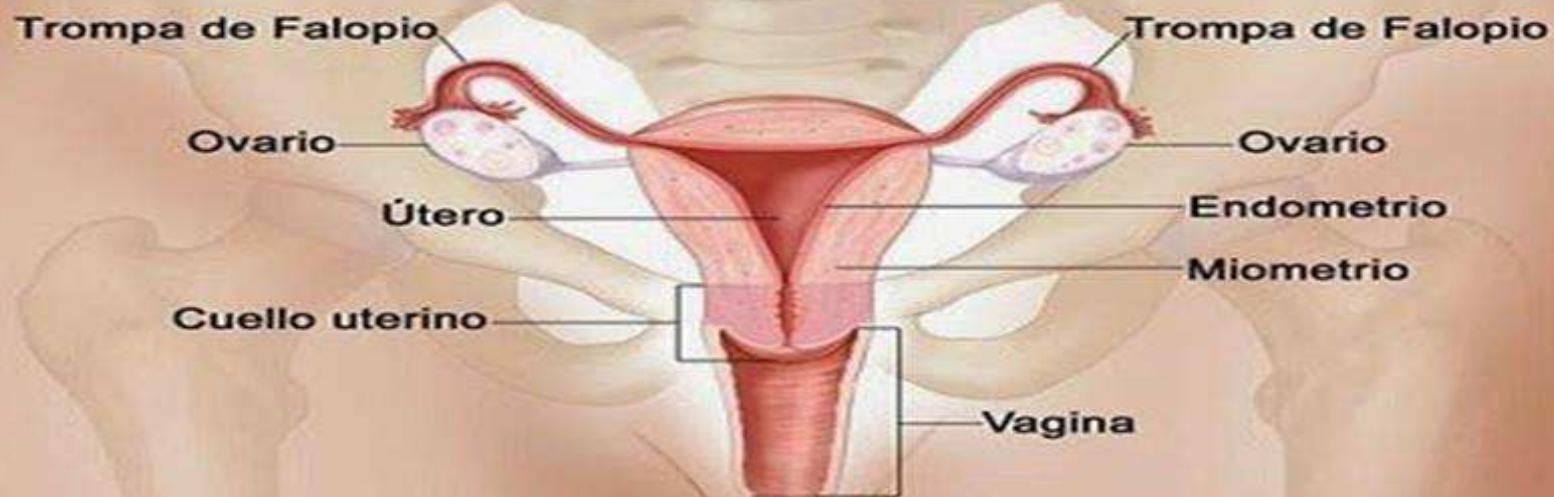


¡NO A LA VIOLENCIA OBSTÉTRICA!



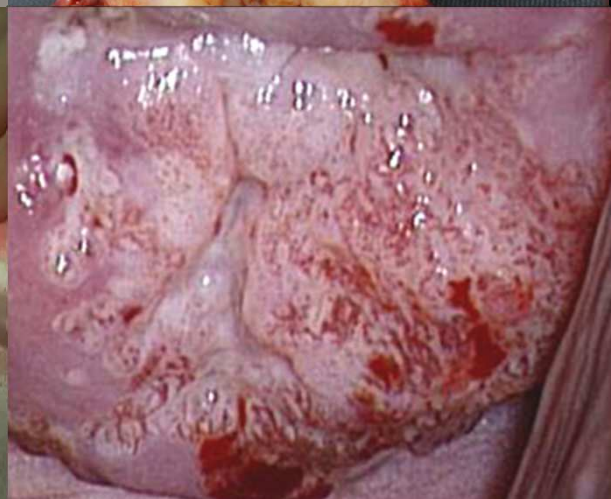
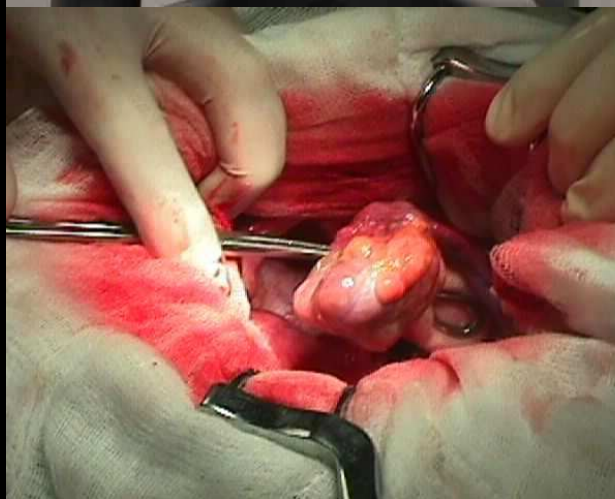
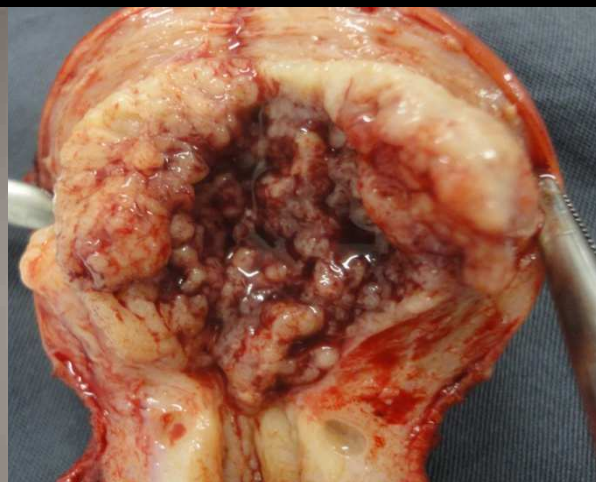
# “Interfaces entre a violência contra a mulher e os serviços de saúde”

## A MULHER E O CÂNCER . A BELA E A FERA CÂNCER GINECOLÓGICO



# Cânceres Ginecológicos

Respondem por 20% das neoplasias malignas que acometem as mulheres



**PRECISAMOS MUDAR ESSA REALIDADE**

**2014**



**20.000 NOVOS CASOS  
DE CÂNCER DE COLO UTERINO**



**52 CASOS NOVOS  
PARA CADA 100.000 MULHERES**

# A mulher e o câncer – A bela e a fera



## Câncer do Colo do Útero



GLOBOCAN, 2000:

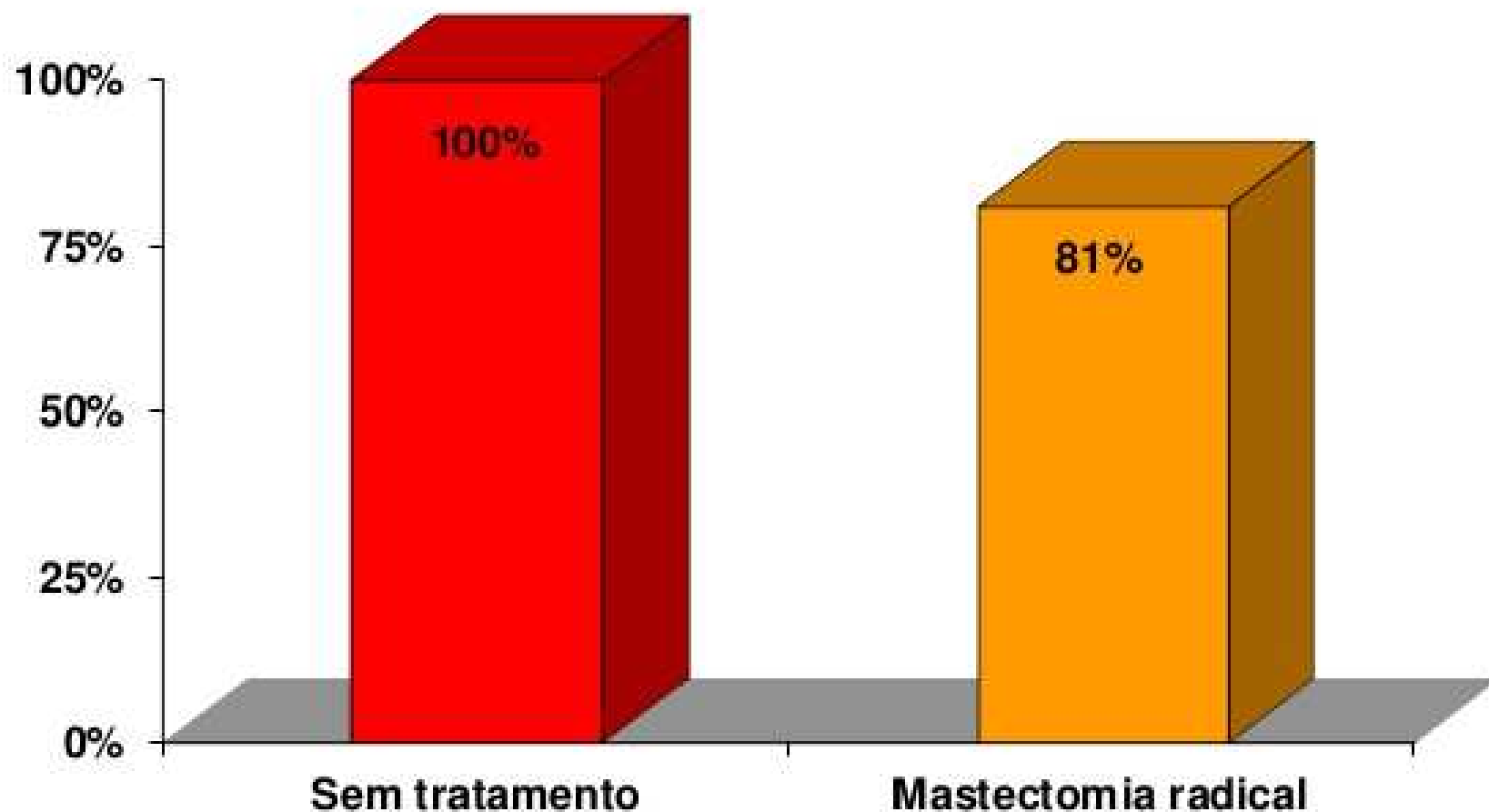
	Casos Novos/Ano	Mortes/Ano
NO MUNDO	470.606	233.372
Países desenvolvidos	41.451	39.350
Países subdesenvolvidos	379.153	194.025
ESTIMATIVA PARA 2050	1.090.000	



P. Boyle (IARC), EUROGIN, Nice, 2004

# CÂNCER DE MAMA

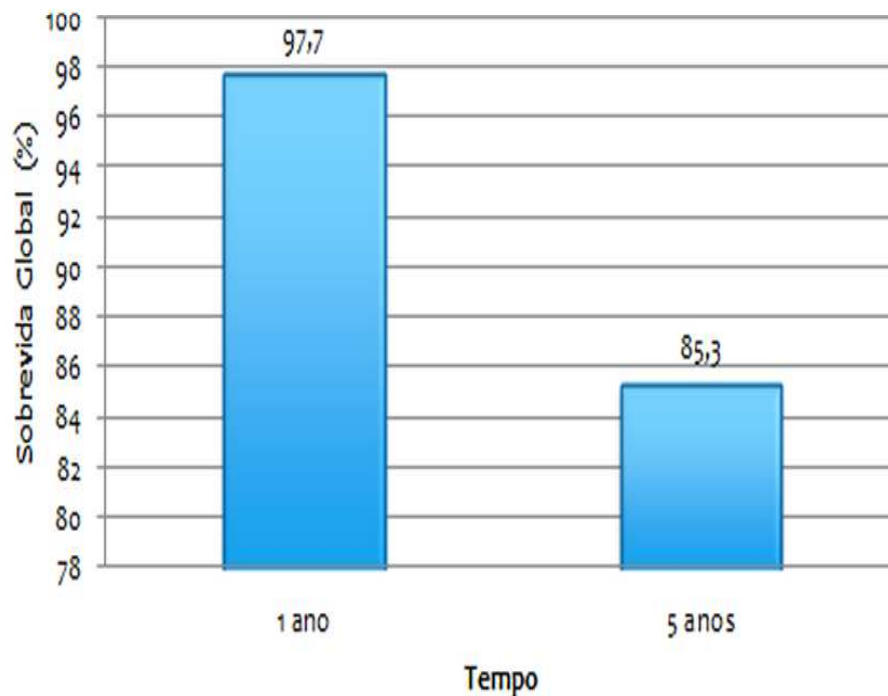
## MORTALIDADE EM 5 ANOS



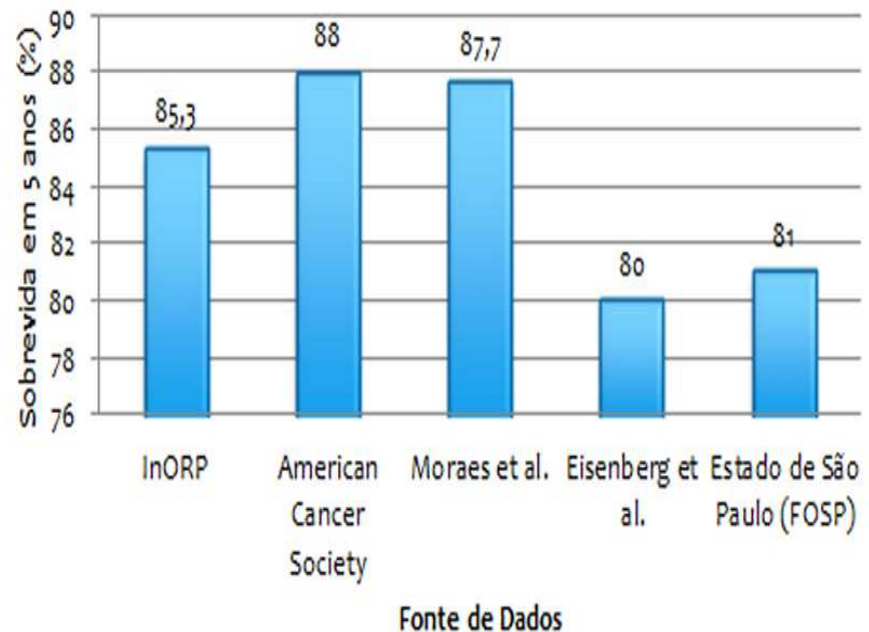
Taylor GW, Wallace RH, *Ann Surg*, 1950

# Índice de sobrevida: câncer de mama (2005-2013)

## Sobrevida Global



## Sobrevida em 5 anos



# Últimos números de mortes por câncer de mama

**Total: 14.388**



**14.207**



**181**

**Estimativa de novos  
casos em 2015:  
57.120**







# “ Interfaces entre a violência contra a mulher e os serviços de saúde “

**Como Mudar?**

**O que fazer?**



# ***Saúde: Equipe Multidisciplinar***

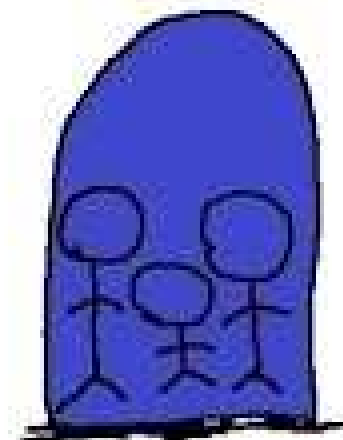


ATENÇÃO

PRIMÁRIA A

SAÚDE

APS



## **A MULHER E O CÂNCER , A BELA E A FERA**

**MAMOGRAFIA**

**PAPANICOLAU**

**ULTRASSONOGRAFIA TRANSVAGINAL**



**VOCÊ CONHECE ESSES EXAMES ?**



# HPV



**H**ora **P**ara **V**acinar

Vacine-se contra o HPV!

HOMENS e MULHERES





**O CÂNCER**

**NÃO**

**AVISA.**

**Diagnóstico precoce: sua chance de cura.**



**Câncer!**  
**Encontrem**  
**uma cura**  
**antes que os**  
**meus seios**  
**cresçam.**



# Considerações Finais



# Interfaces entre a violência contra a mulher e os serviços de saúde



*Violência Contra a Mulher*

*Violência Contra o Sistema de Saúde*

*Evandro O Silva MD*

*Brasília, 04 agosto de 2017*









A stylized map of Brazil is shown on the left side of the image, filled with the colors of the Brazilian flag: green, yellow, and blue. Overlaid on the map are five horizontal text boxes. To the right of the map is a cartoon illustration of a female doctor with dark skin and hair tied up in a bun. She is wearing a white lab coat and a stethoscope. She is pointing her right hand towards the map.

**ATENÇÃO BÁSICA**

**EQUIPE MULTIDISCIPLINAR**

**REGIONALIZAÇÃO**

**HUMANIZAÇÃO**

**QUALIFICAÇÃO**

**POLÍTICA**

# Mas eu já sabia de tudo isso!

“ A lição  
sabemos  
de cor, só  
nos resta  
**aprender**”

(Beto Guedes)

Aprender = colocar  
em prática o que  
se sabe!



A lição nós sabemos de cor,  
só nos resta **aprender**  
**e**  
**praticar !**

Beto Guedes





**Diaulas**

**Evandro**

**Lucio Lucas**





◦ Curso Teórico Prático para Residentes: H.F.A. - H.R.T.  
Dra Isa Mello (Supervisora do curso)  
Dr Evandro Oliveira (Coordenador do curso)  
Dr Sebastião Melo (Coordenador do curso)  
4 a 18 de Outubro 1997











*OBRIGADO*

