



Médica graduada pela Universidade do Rio de Janeiro; Cirurgiã Geral; Especialista em Medicina do Trabalho pela ANAMT/AMB; Especialista em Medicina Legal e Perícias Médicas pela ABMLPM/AMB; Pós-graduada em Valoração do Dano Corporal pela Universidade de Coimbra/Portugal; Doutoranda de Bioética pela Universidade do Porto/Portugal; ICOH Brazilian National Secretary; Presidente da Associação Brasileira de Medicina do Trabalho – Diretora de Legislação da ANAMT; Diretora da ABMLPM DF, Coordenadora da CT de Medicina do Trabalho do CFM; Conselheira Federal de Medicina.


Área de Expertise:

Políticas Públicas em Saúde do Trabalhador/Servidor Público; Implantação de Serviços de Saúde do Trabalhador; Capacitação em Saúde do Trabalhador; Perícia Médica; Doenças Ocupacionais e Doenças Relacionadas ao Trabalho.



SUICÍDIO NO TRABALHO

Rosylane N. das Mercês Rocha



**Declaro total ausência de conflito de interesse.
Não há patrocínio de qualquer indústria para
esta aula.**

**Resolução CFM nº 1.595/2000
Resolução ANVISA RDC nº 96/2008**

"O homem se humilha; se castram seus sonhos, seu sonho é sua vida e vida é trabalho; sem o seu trabalho o homem não tem honra, sem a sua honra se morre, se mata..."

(Gonzaguinha)




O Trabalho

- 
- **Trabalho**
 - Revolução Industrial
- 

- Capitalismo x Fordismo
- “Loucura do Trabalho”

- Sofrimento x Prazer e Bem estar
- Globalização

- Crise – crescimento econômico
 - Desempenho competitivo
- 

EMPRESA

```
graph TD; A[EMPRESA] --- B[Dimensão Física & Tecnológica]; A --- C[Dimensão Organizacional]; A --- D[Dimensão Psicossocial];
```

Dimensão Física & Tecnológica

- Tecnológica
- Equipamentos
- Ambiente físico
- Mobiliário
- Etc

Dimensão Organizacional

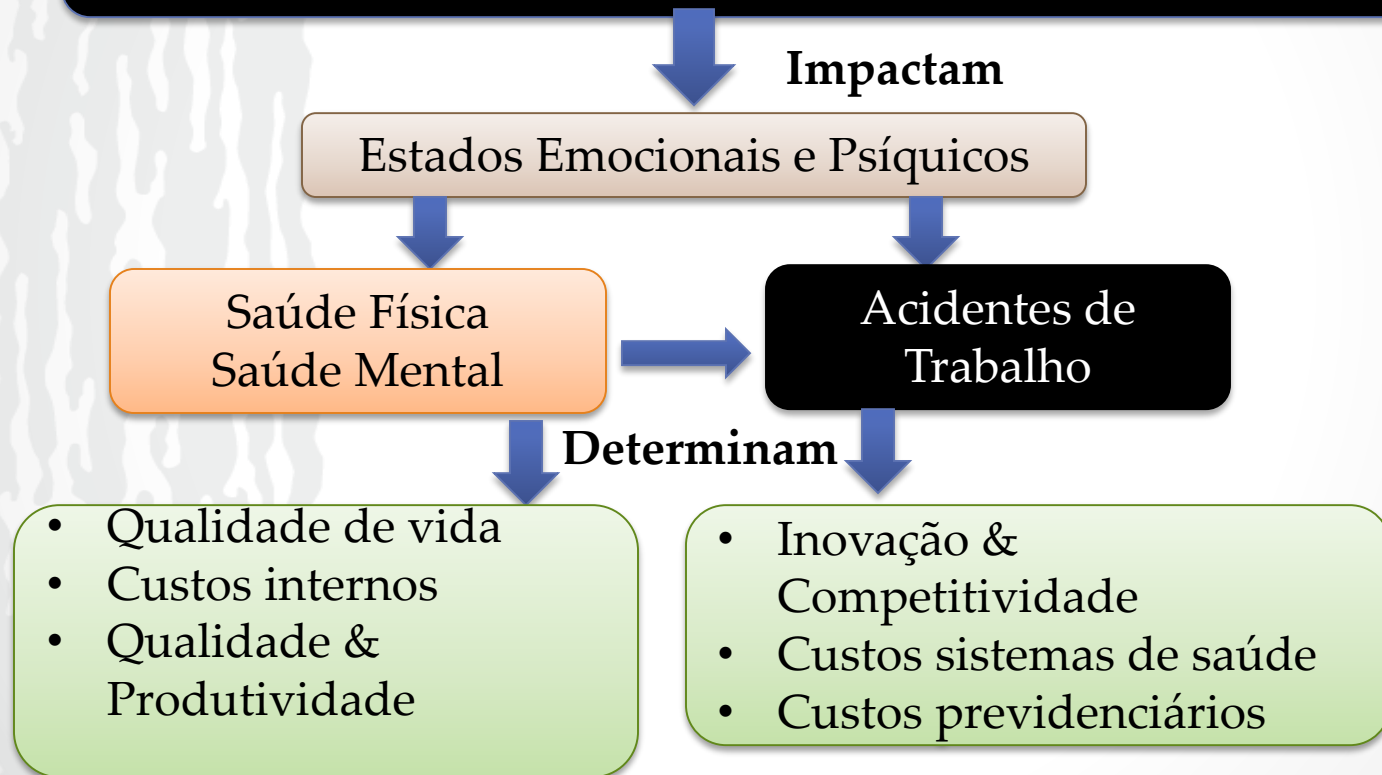
- Processos
- Estratégia competitiva
- Sistema de gestão
- Sistema de informação
- Estrutura Organizacional

Dimensão Psicossocial

- Conhecimentos
- Relações humanas
- Cultura
- Clima organizacional
- Etc

Relação simplificada de causalidades dos fatores psicossociais na empresa

Aspectos Psicossociais na Empresa Desenho e Gestão do Trabalho Contexto Social e Organizacional





“*O corpo é a primeira vítima do sistema rígido de produção, e em segundo lugar o aparelho psíquico.*”

A loucura do trabalho, 1992



SUICÍDIO NO TRABALHO

As relações entre suicídio e trabalho

- ✧ O “estresse” - Vincula as perturbações biológicas de um indivíduo a fatores ambientais. A gravidade dependeria do modo como o indivíduo administrava o “seu” estresse.
- ✧ “Estruturalista” - Consiste em atribuir toda conduta patológica, incluindo o suicídio, a falhas ou a vulnerabilidades individuais.
- ✧ “Sociogenética” – A organização do trabalho tem impacto maior na saúde mental.

Dejours, 2010

Causalidade
social

X

Causalidade
privada

O suicídio continua um assunto tabu ...

Complexidade com múltiplas faces:

- 1. Filosóficos: o sentido da vida**
- 2. Biológicos: o papel dos genes**
- 3. Sociais: contexto relacional amplo e restrito**
- 4. Psíquicos: pulsões de vida e de morte, saúde mental**
- 5. Jurídicos: quem tem o direito de escolher sobre a vida**
- 6. Religiosos: a vida como presente divino**
- 7. Culturais: é um assunto proibido.**

Intencionalidade da morte

O suicida visto como um egoísta ou covarde
Não conseguiu lidar com as exigências da vida



DOENÇA

- ✧ Os suicidas padecem, invariavelmente, de uma doença mental que altera, de forma radical, a sua percepção da realidade e interfere em seu juízo crítico e em seu livre arbítrio;
- ✧ O diagnóstico e o tratamento da doença mental são os pilares mais importantes da prevenção do suicídio.
- ✧ Grande parte dos suicidas deram sinais e passaram por consulta médica dias ou semanas anteriores ao evento.

DOENÇA

- ✧ **96,8%** dos casos de suicídio têm relação com histórico de doença mental. (Dos 15.629 casos estudados)
- ✧ **3,2%** Sem diagnóstico;
- ✧ **5,1%** Outros diagnósticos;
- ✧ **6,1%** Transtornos de Ansiedade;
- ✧ **0,3%** Outros Transtornos Psicóticos;
- ✧ **1,0%** Transtorno orgânico mental;
- ✧ **11,6%** Transtorno de Personalidade;
- ✧ **10,6%** Esquizofrenia;
- ✧ **22,4%** Transtorno por uso de substância Psicoativa;
- ✧ **35,8%** Transtorno de humor.

Morte de famoso chef suíço ressalta o estresse da profissão

COMENTE

The New York Times

Kim Severson

08/02/2016 | 00h01



Ouvir texto Imprimir Comunicar erro

A história está começando a soar familiar. Um chef no pináculo do mundo culinário comete suicídio.

Nesta semana, foi Benoît Violier, um chef suíço de 44 anos que teria usado um rifle de caça para tirar sua vida. Seu renomado Restaurant de l'Hôtel de Ville, em um subúrbio de Lausanne, contava com uma alta classificação no guia Michelin. Em dezembro, ele foi eleito o melhor restaurante do mundo pelo "La Liste", um novo guia de "ranking" desenvolvido pelo governo francês.

Os motivos para alguém optar pelo suicídio são complexos e profundamente enraizados. A polícia

ALAIN GROSCLAUDE/AFP



"Chefs com problemas"

Apesar de doenças mentais atingirem TODAS as profissões, os restaurantes apresentam pressões singulares e padrões de vida de estilo de vida, que contribuem para o suicídio ou outros comportamentos destrutivos.

Kat Kinsman (editora do *Tasting Table*)



Será que é
loucura?
Tem cura?

Por fim a
própria
vida:
MORTE
INTENCIONAL

• Meleiro, A. 2016

LA FISCALÍA ALEMANA LO DESVELA

ANTES DE SER PILOTO YA TENÍA TENDENCIAS SUICIDAS

LUBITZ recibía tratamiento psicoterapéutico para ello

Posteriormente hubo **VISITAS MÉDICAS CON BAJA** sin constatar tendencias suicidas o agresivas

TOMABA OLANZAPINA para el trastorno de ansiedad

¿Por qué pudo ocultar la baja?

A photograph of a man wearing a black cap and earbuds, looking slightly to the side. The image is framed with a yellow border.

Cremepe alerta para aumento de suicídios entre médicos

Psiquiatra e conselheira do Cremepe, Jane Lemos, falou sobre o assunto e mostrou preocupação com o aumento de casos no Recife

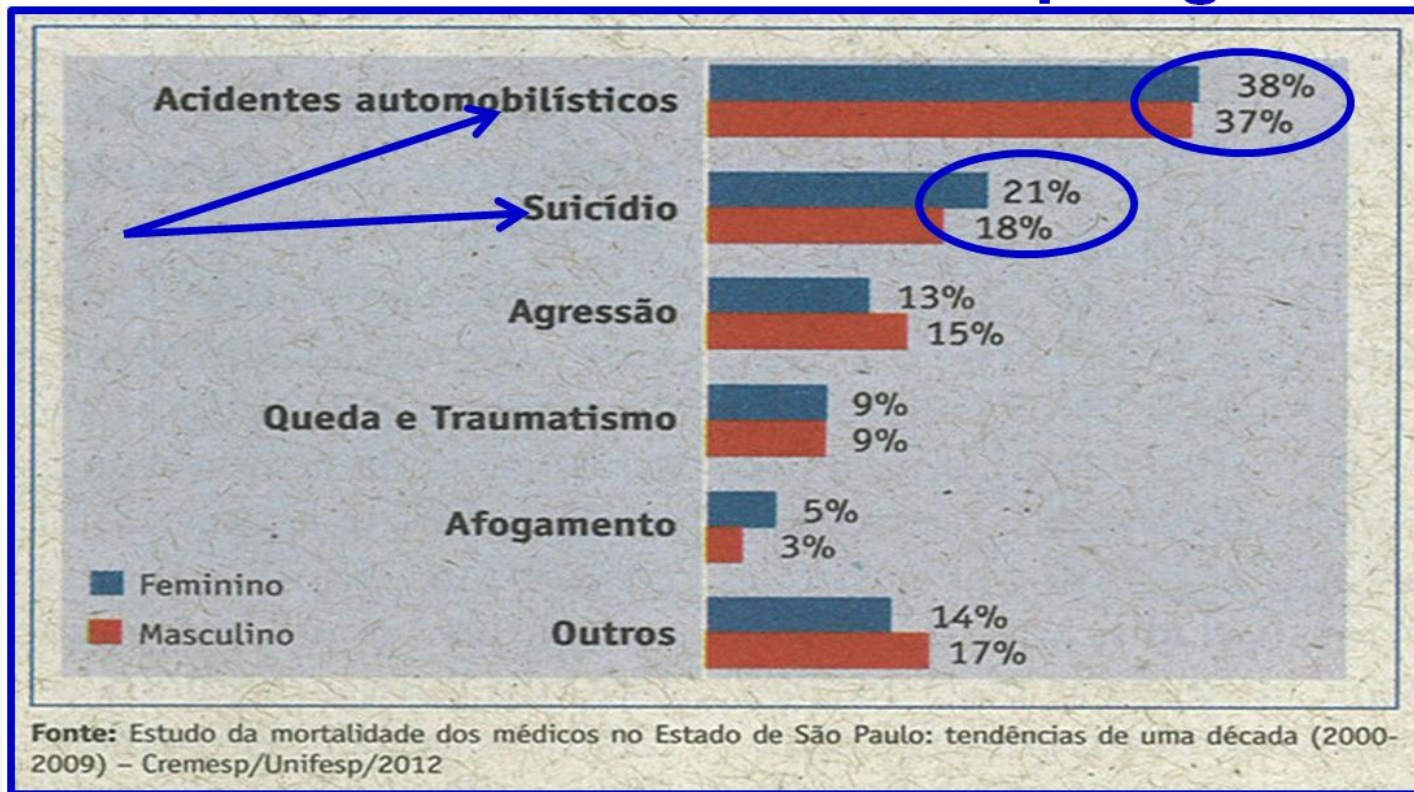
Publicado em 19/07/2016, às 11:36



Rádio Jornal



Estudo Mortalidade dos Médicos no Estado de São Paulo



Suicídio de Médicos

- Literatura bastante escassa
- A maioria dos estudos aponta maiores taxas de suicídio entre os médicos em relação à população geral, especialmente entre as mulheres médicas
- Homens: risco 70% maior
- Mulheres: risco 250-400% maior

(Hampton, 2005)

Suicídio de Médicos (Myers,2010)

- Entre 2005-2008, houve cerca de 300 suicídios entre os médicos americanos
- Em médicos até 45 anos, é a primeira ou a segunda causa de morte entre os médicos
- Taxa de 28 a 40 por 100 mil habitantes entre médicos.





21/07/2017 ⌚ 22h05

Eduardo Anizelli - 11.out.2010/Folhapress



Em 2010 no SWU, em Itu, interior paulista

O vocalista do Linkin Park, Chester Bennington, se suicidou com enforcamento, confirmou nesta sexta-feira um porta-voz do Instituto Médico Legal do condado de Los Angeles.

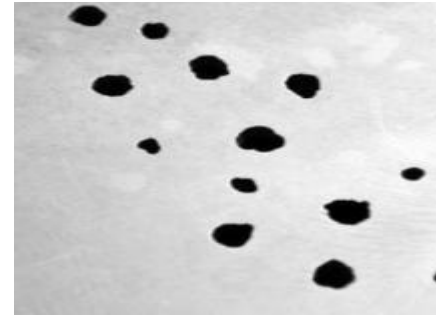
**Reconhecimento
Sentimento de
Utilidade**



**Avaliação de
Desempenho**



Assédio Moral



**Solidão
Ambiente hostil**

**Erros
Acidentes
Desqualificação
do trabalho**

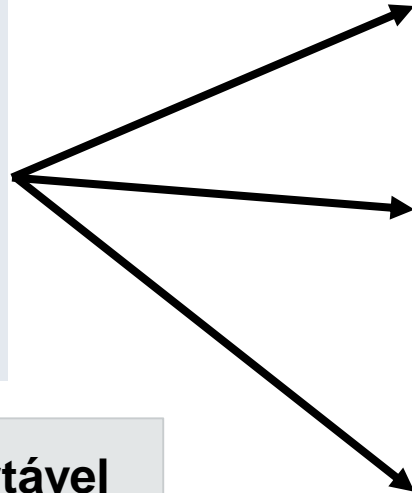


**Desespero
Desesperança
Depressão
Suicídio**



SITUAÇÕES DE ALERTA

Ds



DESESPERO

DESESPERANÇA

DELIRIUM

DESAMPARO

DEPRESSÃO

DEPENDÊNCIA QUÍMICA

Dor psíquica insuportável

Estreitamento cognitivo

Suicídio = única saída



Como distinguir um suicídio ligado ao trabalho de um suicídio devido a outras causas?

- ✓ Nem sempre é possível responder.
- ✓ Não somos capazes de esclarecer todos os suicídios no trabalho.
- ✓ Mas há casos em que é indiscutível que o que está em causa é o trabalho.
- ✓ Quando as pessoas se matam no local de trabalho, há grande probabilidade de haver uma relação com o trabalho.



Necropsia Psicológica

Assistência ao Doente Mental

- ✧ Políticas Públicas puramente ideológicas desvinculadas da ciência;
- ✧ Equipes de saúde incompletas;
- ✧ Ausência de assistência ambulatorial e hospitalar;
- ✧ Ausência de medicação nas farmácias da rede SUS;
- ✧ Ausência de trabalho conjunto: Psiquiatra e Médico do Trabalho.



SETEMBRO AMARELO
Mês de Prevenção ao Suicídio





OBRIGADA!
rosylane.rocha@portalmedico.org.br