



# 1<sup>o</sup> Fórum Nacional de Integração do MÉDICO JOVEM

Construindo o futuro da Medicina Brasileira



Local: Auditório do CFM

Data: 10 e 11 de agosto

## *Avaliação do Ensino Médico Brasileiro: Visão da Associação Brasileira de Educação Médica*

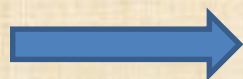
Sigisfredo Luis Brenelli

Unicamp/ABEM

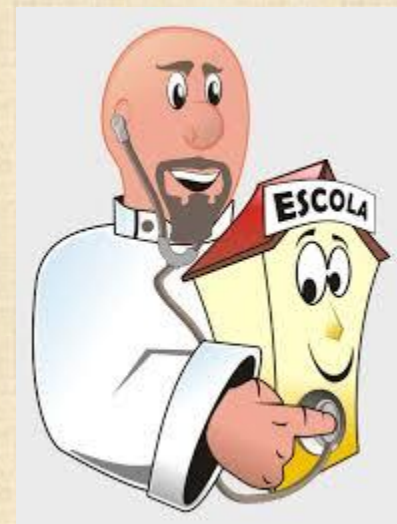
Agosto - 2016

# Acreditação & Qualidade

- **Avaliação da qualidade**



- Estrutura
- Processos
- Resultados



- **Avaliação e acreditação em Educação Médica é complexa:**

- **Conhecimento sobre Avaliação Ensino Superior**
- **Avaliação dos Serviços de Saúde (cenário & prática)**
- **Projeto Pedagógico ( Quem se quer formar)**

# Para que acreditar?



- **Qualidade da Assistência**
- **Segurança dos pacientes**

**DC Internacionais → a segurança do paciente é central**





## *Cenário dos Cursos de Medicina no Brasil na próxima década*

- Grande expansão de vagas e cursos de Medicina;
- Haverá entre 350 e 400 cursos de Medicina no país;
- Muitos cursos não possuirão infraestrutura, corpo docente qualificado, hospitais e rede de atenção à saúde suficientes;
- As mensalidades dos cursos novos serão elevadas e muitos só subsistirão com subsídio do Governo Federal (Prouni e Fies).
- **Quem vai garantir a sua qualidade?**
- **Uma avaliação independente será de alto interesse para a Sociedade Brasileira.**

# *O problema não é mais o número de estudantes, mas qualidade da formação*

- **Necessidade social**
- **Diretrizes curriculares**
- **Integralidade do cuidado**
  
- **Projeto Pedagógico**
- **Corpo docente**
- **Infraestrutura**
- **Rede de saúde qualificada e suficiente para a prática**
  
- **Hospital (ou hospitais) de Ensino**
- **Programas de Residência Médica**



**Avaliar** → **VALERE**

**A-valere** → **“ dar valor a “**

Complexidade  
da formação  
área médica

Estratégias e instrumentos  
para verificar diferentes  
níveis de capacidade

CONHECIMENTO

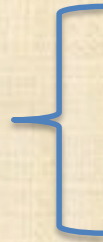
PRÁTICA  
PROFISSIONAL

### OBJETIVOS:

- Orientar o processo ensino – aprendizado
- Desenvolver o profissionalismo
- Garantir a qualidade do cuidado e a segurança do paciente



# AVALIAÇÃO



- DIAGNÓSTICA
- SOMATIVA
- FORMATIVA

**Avaliação Diagnóstica:** Avalia a necessidade de aprendizado no início do processo ensino -aprendizagem

**Avaliação Formativa:** Permite que o estudante tome conhecimento de seus erros e acertos, e encontre estímulos para um aprendizado sistemático. Nesse tipo a devolutiva (*feedback*) é fundamental

**Avaliação Somativa:** Classificatória, atribui nota ou conceito que determina a aprovação ou reprovação ao final do processo de aprendizado

Os três tipos podem e devem ser utilizados em conjunto

## Pirâmide de Miller



**Fonte:** Van der Vleuten CPM, Schuwirth LWT.. Assessing professional competence: from methods to programs. *Med Educ*, 39: 309 – 317, 2005

# Sistema de Avaliação e Ac creditação dos Cursos de Medicina Brasileiros, sob a coordenação do Conselho Federal de Medicina (CFM) e da Associação Brasileira de Educação Médica (ABEM)



**SISTEMA DE ACREDITAÇÃO  
DE ESCOLAS MÉDICAS**

DEFENDENDO A ÉTICA E A QUALIDADE NO ENSINO

# *Acreditação de Cursos de Medicina*

- Considerando a proposta central do Saeme, um curso de Medicina será acreditado pelo CFM e ABEM quando demonstrar que possui os requisitos necessários para a formação de médicos de acordo com o estabelecido por estas entidades.



# ***Accreditation CFM-ABEM***

- **O projeto prevê que o sistema de acreditação CFM-ABEM esteja totalmente implantado em três anos.**
- **No primeiro ano haverá a fase inicial, de avaliação e acreditação de 20 cursos de Medicina (inscreveram-se 31 cursos).**
- **Nos dois anos seguintes o processo de acreditação será progressivamente implantado.**

dalcio



CONSELHO DE MEDICINA REPROVA MAIS DA METADE DOS FORMADOS

Dalcio

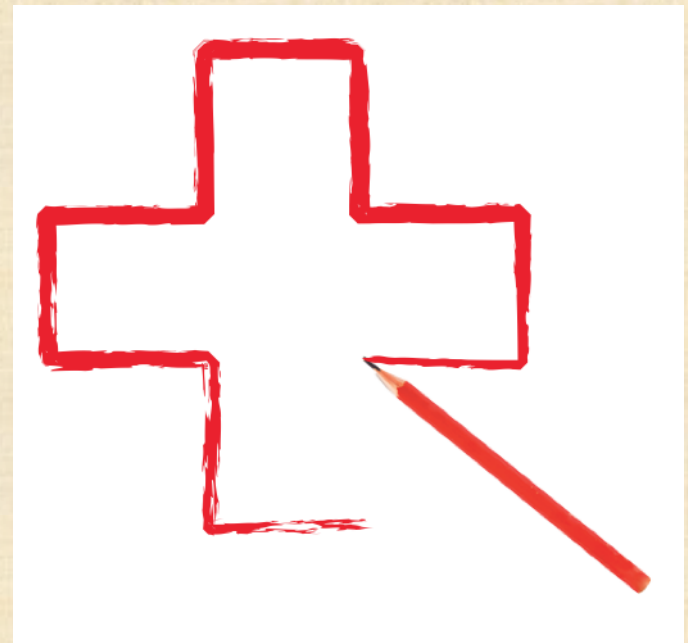
# *No Brasil existe grande experiência com processos de avaliação de cursos de Medicina*

- **Projeto CINAEM – que contribuiu muito para as Diretrizes Curriculares de 2001**
- **Diferentes versões das avaliações do MEC**
- **Projeto CAEM – da ABEM**

**Somos dessa tradição!**

# *PROJETO AVALIAÇÃO DAS ESCOLAS MÉDICAS*

# PAEM







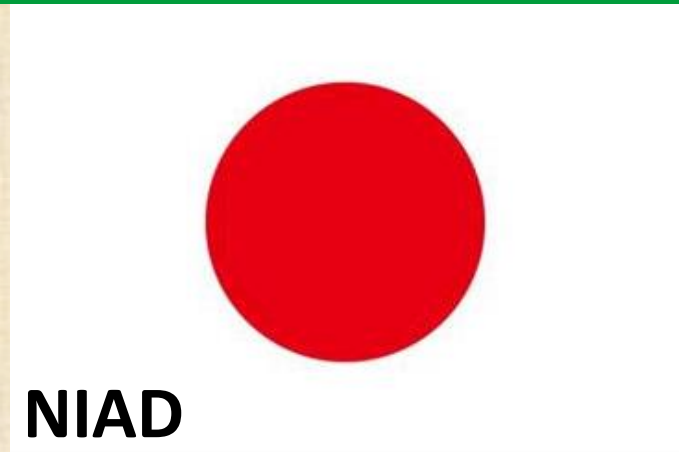
**SINAES**



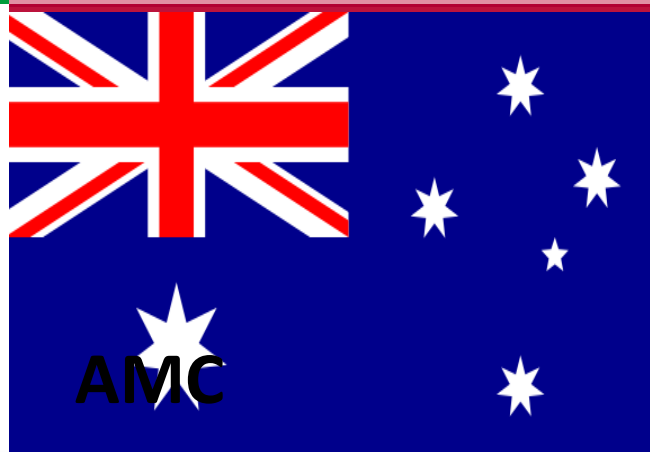
**LCME**



**MERCOSUL**  
**ARCU-SUL**



**NIAD**



**AMC**



**GMC**



**NVAO**



**LCME**



**Bologna Process**



**SISTEMA DE ACREDITAÇÃO  
DE ESCOLAS MÉDICAS**  
DEFENDENDO A ÉTICA E A QUALIDADE NO ENSINO

## Valores

- **Qualidade**
- **Ética**
- **Transparência**
- **Independência**
- **Responsabilidade Social**



**SISTEMA DE ACREDITAÇÃO DE ESCOLAS MÉDICAS**  
DEFENDENDO A ÉTICA E A QUALIDADE NO ENSINO



## Apresentação

O Conselho Federal de Medicina (CFM) e a Associação Brasileira de Educação Médica (Abem), reafirmando seus compromissos com o exercício profissional ético e a formação de médicos competentes e adequados às necessidades do País, se unem para o desenvolvimento e implementação do Sistema de Acreditação dos Cursos de Medicina no Brasil (Saeme).

Ética, transparência, independência, qualidade e responsabilidade social são valores e compromissos que norteiam a iniciativa lançada em junho de 2015. Ancorado neste escopo, o Saeme inicia sua trajetória para oferecer à sociedade um sistema de acreditação para o ensino médico, inspirado em experiências de sucesso de vários países, como o Liaison Committee, processo oficial de acreditação de cursos médicos nos Estados Unidos e Canadá.

Acreditação é o reconhecimento formal da qualidade de serviços oferecidos por uma instituição, baseado em avaliação padronizada por um organismo independente, comprovando que ela atende a requisitos previamente definidos e que tem competência para realizar seu papel de modo eficaz e seguro, dentro de um processo transparente.

Assim, o Saeme nasce da demanda de maior participação das escolas médicas, das entidades profissionais e da sociedade no desenvolvimento de uma visão crítica sobre a qualidade da formação médica no Brasil, e da necessidade de apresentar à sociedade um processo de acreditação transparente e independente.

Neste site, é possível saber um pouco mais sobre o Sistema de Acreditação dos Cursos de Medicina no Brasil, conhecendo seu instrumento de avaliação, sua proposta de trabalho, seus fluxos operacionais e suas referências, entre outros aspectos. Você está convidado a fazer essa visita e testemunhar um marco histórico do ensino médico brasileiro.



CONSULTA PÚBLICA  
SAIBA MAIS

INSCREVA-SE

EQUIPE TÉCNICA  
CLIQUE PARA CONHECER

INSTRUMENTO DE  
AVALIAÇÃO

## *Saeme CFM-ABEM*

- **A seleção dos cursos que participarão da primeira fase do projeto deve contemplar uma diversidade regional, de estatuto jurídico (públicos e privados), de tempo de existência e de características da instituição.**
- **Houve 31 cursos de Medicina inscritos e as diretorias da ABEM e CFM decidiram proceder à avaliação de todos os cursos inscritos.**

# *Saeme CFM-ABEM*

- Um subproduto importante do projeto será, a partir da identificação de problemas e áreas de excelência nos cursos de Medicina avaliados, criar uma rede de colaboração entre as diversas instituições de ensino, para que haja um aperfeiçoamento de todos os cursos de Medicina participantes do Saeme.
- Estamos seguindo as diretrizes da World Federation of Medical Education para que o Saeme seja reconhecido pela WFME.

## *Saeme CFM-ABEM*

- A coordenação é feita por uma comissão de representantes das duas entidades.
- O Saeme é independente dos Governos Federal, Estadual e Municipal.
- A participação dos cursos de Medicina é voluntária.
- Com o tempo, será conquistada credibilidade entre os cursos de Medicina e na sociedade, passando a ser fundamental, para um curso de Medicina ser socialmente reconhecido, ter a acreditação CFM-ABEM

## *Próximos Passos*

- Os cursos de Medicina tem 3 meses para preencher o roteiro de avaliação (até 31 de março de 2016).
- Inscreveram-se mais de 100 pessoas para serem avaliadores do Saeme.
- Nos dias 27 e 28 de novembro foi realizada a primeira oficina de treinamento do grupo de avaliadores, com participação de 50 docentes.
- As visitas aos cursos de Medicina ocorrerão no primeiro semestre de 2016.

***“O principal objetivo da Educação é criar pessoas capazes de fazer coisas novas e não simplesmente repetir o que as outras gerações fizeram.”***

***(Jean Piaget)***